

**Habitats du PK 10 au PK 17 de la Romaine**  
**Débit de 200 m<sup>3</sup>/s**

**Débit de 200 m<sup>3</sup>/s**

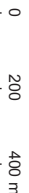
### Sources.

Base : BDTQ, 1 : 20 000, MRNF Québec, 2003

Milieux humides : FORAMEC

Fichier : 0344 cas012-02 de 641 08

1  
2  
3  
4



Équidistance des courbes : 10 mètres

distance des courbes : 10

Juin 2008

**Carte CA-12-2**



Conditions futures

Habitats types

Seuil 3

Chenal 2

Chenal 3

Zone profonde (> 1,5 m)

Milieux humides

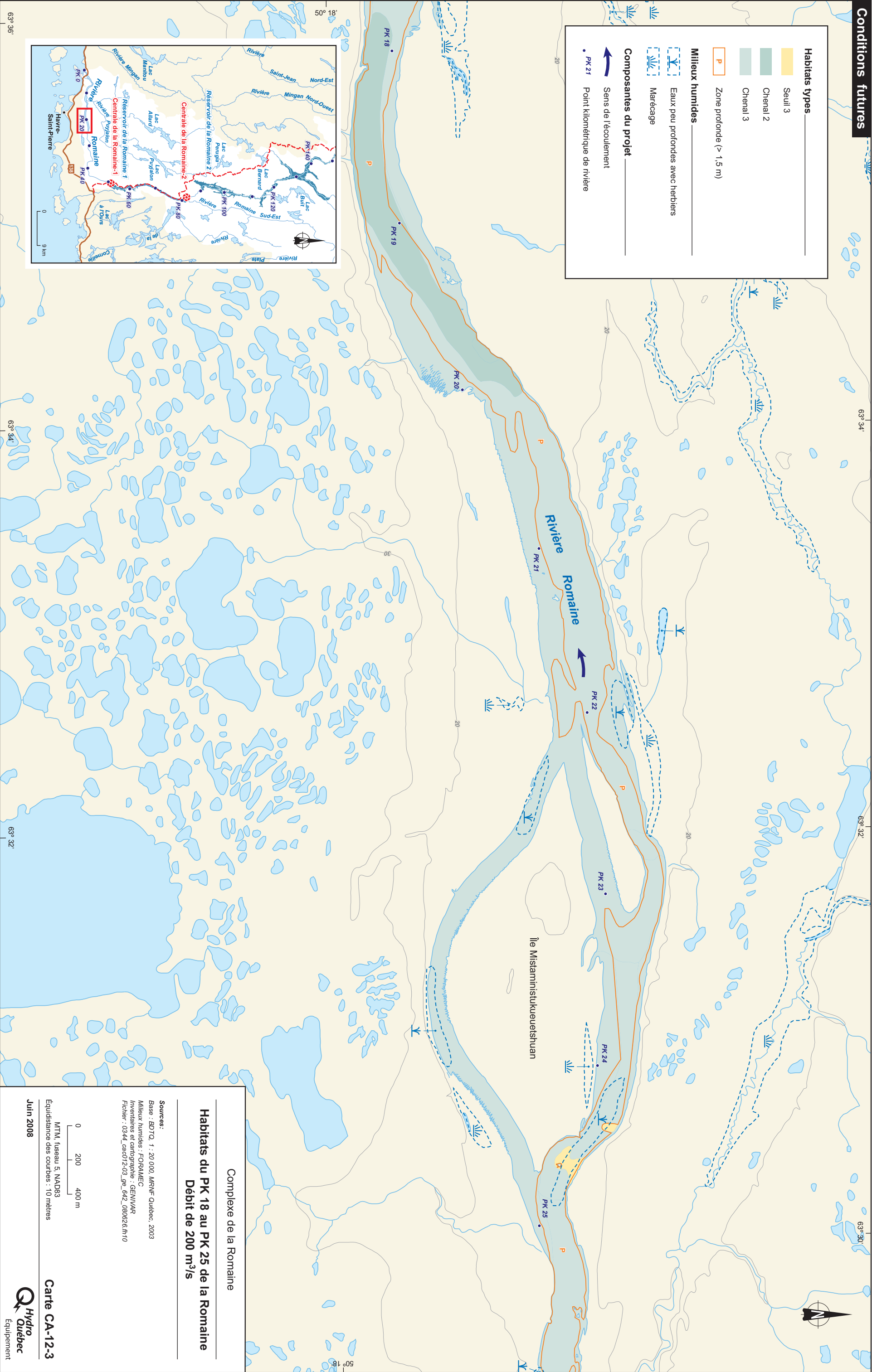
Eaux peu profondes avec herbiers

Marécage

Composantes du projet

Sens de l'écoulement

Point kilométrique de rivière



Complexe de la Romaine

Habitats du PK 18 au PK 25 de la Romaine

Débit de 200 m³/s

Sources:

Base : BD7Q, 1 : 20 000, MRNF Québec, 2003

Milieux humides : FORAM/EC

Inventaires et cartographie : GENIVAR

Fichier : 0344\_carc012-03\_gp\_642\_080626.m10

0 200 400 m

MTM, niveau 5, NAD83

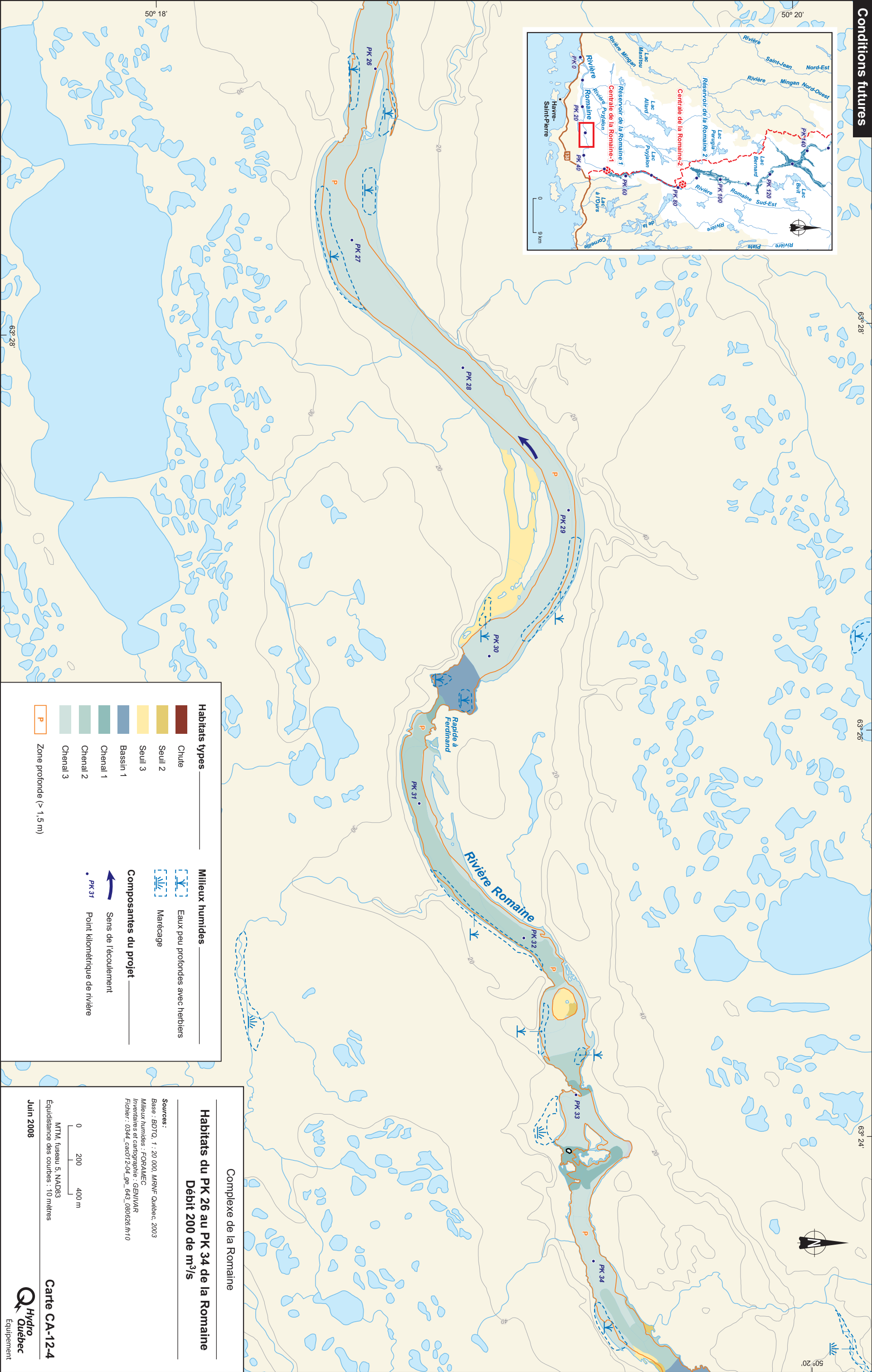
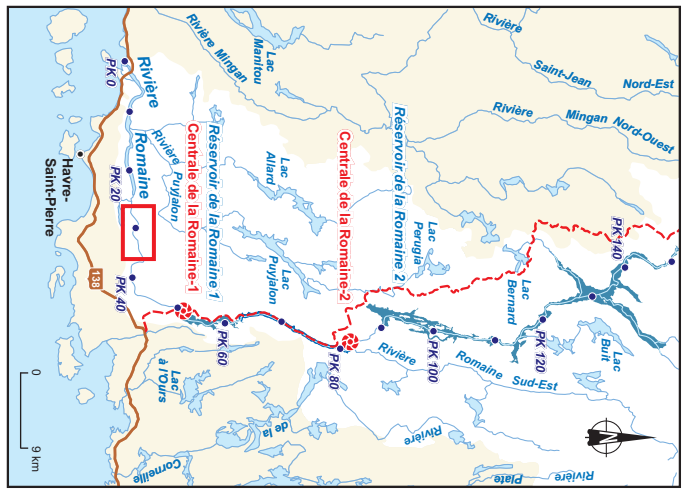
Équidistance des courbes : 10 mètres

Junin 2008

Carte CA-12-3

Hydro Québec

Équipement



Complexe de la Romaine

Habitats du PK 26 au PK 34 de la Romaine  
Débit 200 de m³/s

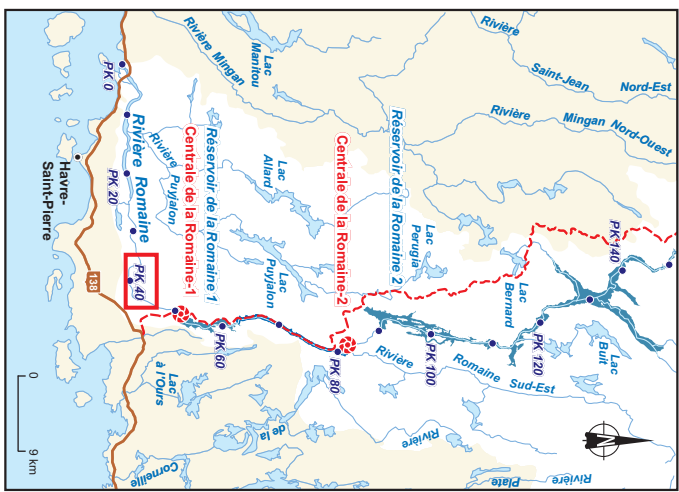
Sources :  
Base : BDQTQ, 1 : 20 000, MRNF Québec, 2003  
Milieux humides : FORAMEC  
Inventaires et cartographie : GENIVAR  
Fichier : 0344\_cao012-04\_ge\_643\_080626.fh10

0 200 400 m

MTM, fuseau 5, NAD83  
Équidistance des courbes : 10 mètres

Juin 2008





Habitats types

Chute

Rapide 1

Seuil 1

Seuil 2

Seuil 3

Bassin 1

Chenal 1

Chenal 2

Chenal 3

Zone profonde (> 1,5 m)

Franchissabilité des cours d'eau

Obstacles

Franchissable avec réserve

Infranchissable

Milieux humides

Eaux peu profondes avec herbiers

Marais

Marécage

Composantes du projet

Sens de l'écoulement

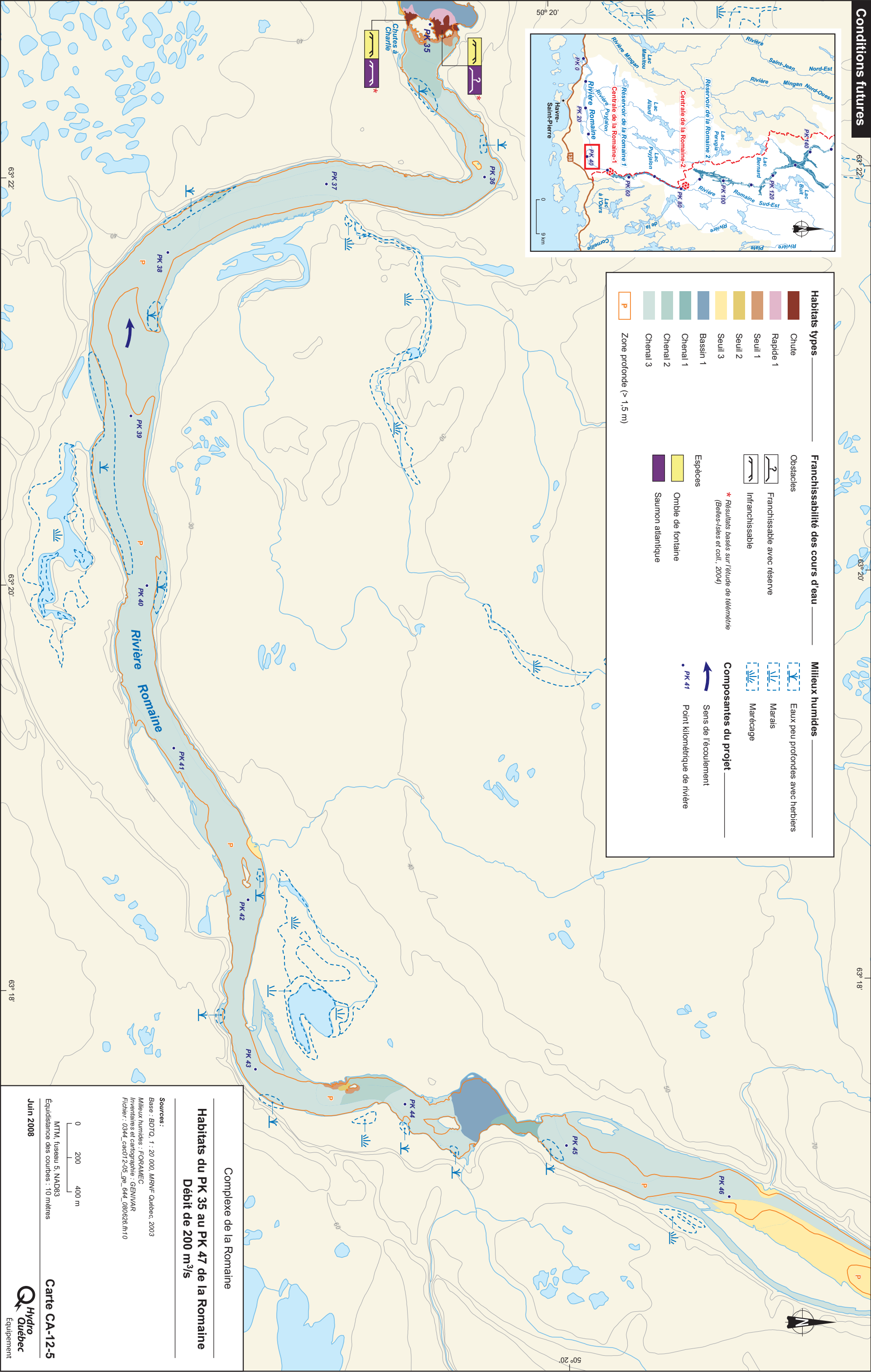
Point kilométrique de rivière

Résultats basés sur l'étude de télémétrie (Belles-Îles et coll., 2004)

Espèces

Ombre de fontaine

Saumon atlantique



Complexe de la Romaine

Habitats du PK 35 au PK 47 de la Romaine

Débit de 200 m³/s

Sources :

Base : BDTQ, 1 : 20 000, MRNF Québec, 2003

Milieux humides : FORAMEC

Inventaires et cartographie : GENIVAR

Fichier : 0344\_cao012-05\_gre\_644\_080626.fr10

0 200 400 m

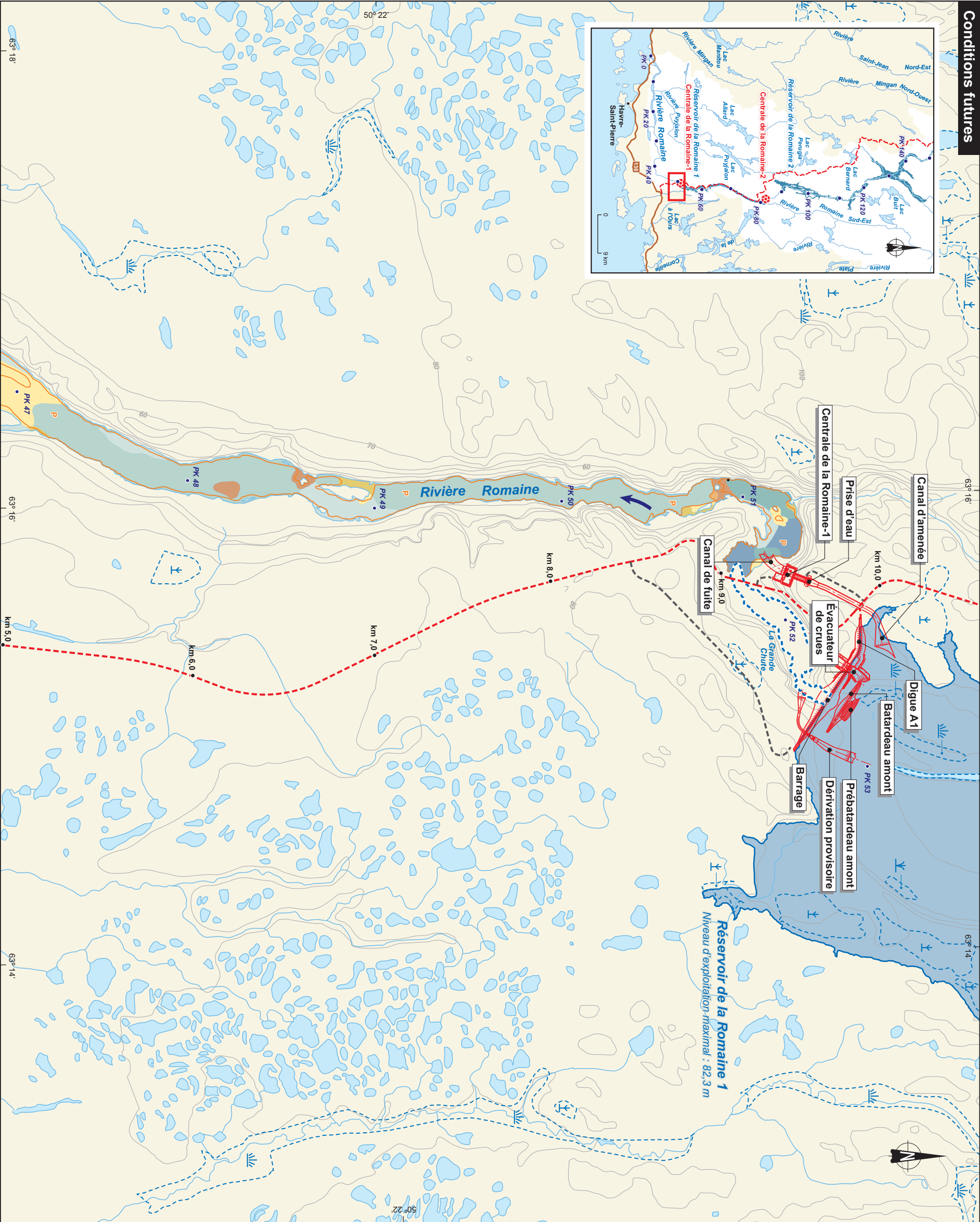
MTM, fuseau 5, NAD83

Équidistance des courbes : 10 mètres

Carte CA-12-5

Hydro Québec

Équipement



Habitats types

- Chute
- Cascade
- Rapide 1
- Rapide 2
- Seuil 1
- Seuil 2
- Seuil 3
- Bassin 1
- Chenal 1
- Chenal 2
- Chenal 3

- Zone profonde (> 1,5 m)
- Aucun débit réservé n'est envisagé dans ce tronçon court-circuité en conditions futures

Milieux humides

- Eaux peu profondes avec herbiers
- Marécage
- Tourbière ombrotrophe

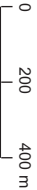
Composantes du projet

- Réservoir (niveau d'exploitation maximal)
- Sens de l'écoulement
- Point kilométrique de rivière
- Ouvrage
- Route de la Romaine
- Chemin permanent
- Borne kilométrique de route

Complexe de la Romaine

Habitats du PK 47 au PK 54 de la Romaine  
Débit de 200 m<sup>3</sup>/s

Sources :  
Base : BDTQ, 1 : 20 000, MRNF Québec, 2003  
Milieux humides : FORAMEC  
Inventaires et cartographie : GENIVAR  
Fichier : 0344\_cas012-06\_ge\_645\_080626.fr10



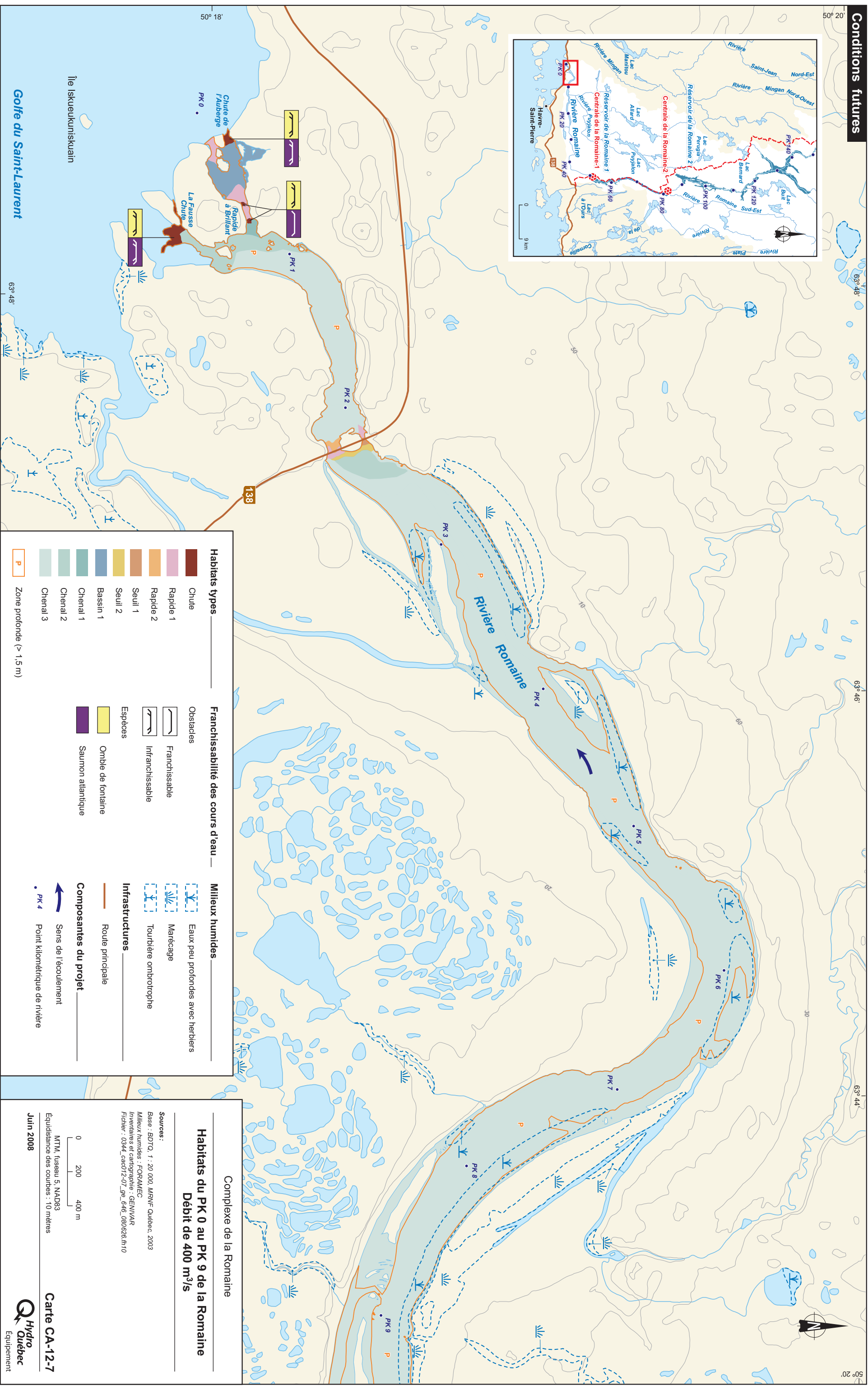
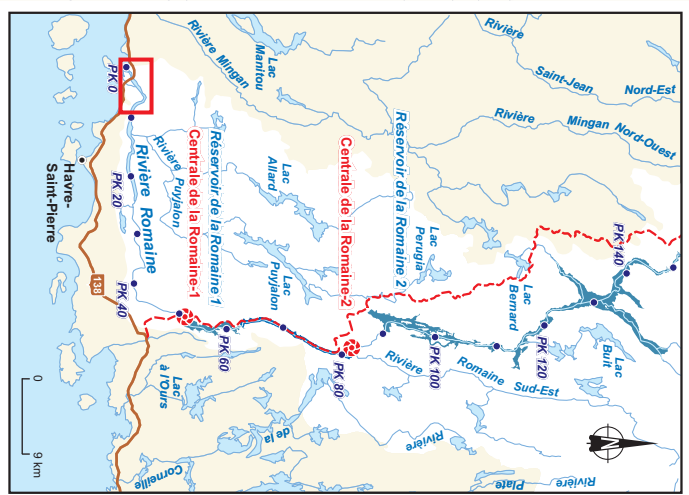
MTM, fuseau 5, NAD83  
Équidistance des courbes : 10 mètres

Juin 2008

Carte CA-12-6







## Complexe de la Romaine

**Habitats du PK 0 au PK 9 de la Romaine**  
**Débit de 400 m<sup>3</sup>/s**

**Sources:**

Base : BDTQ, 1 : 20 000, MRNF Québec, 2003

Milieux humides : FORAMEC

Fichier : 0344 cac012-07 de 646 080626.fh10

0 200 400 m

$$[$$

MTM, fuseau 5, NAD83

Equidistance des courbes : 10 mètres

Juin 2008

**Carte CA-12-7**







Conditions futures

Habitats types

Seuil 3

Chenal 2

Chenal 3

Zone profonde (> 1,5 m)

Milieux humides

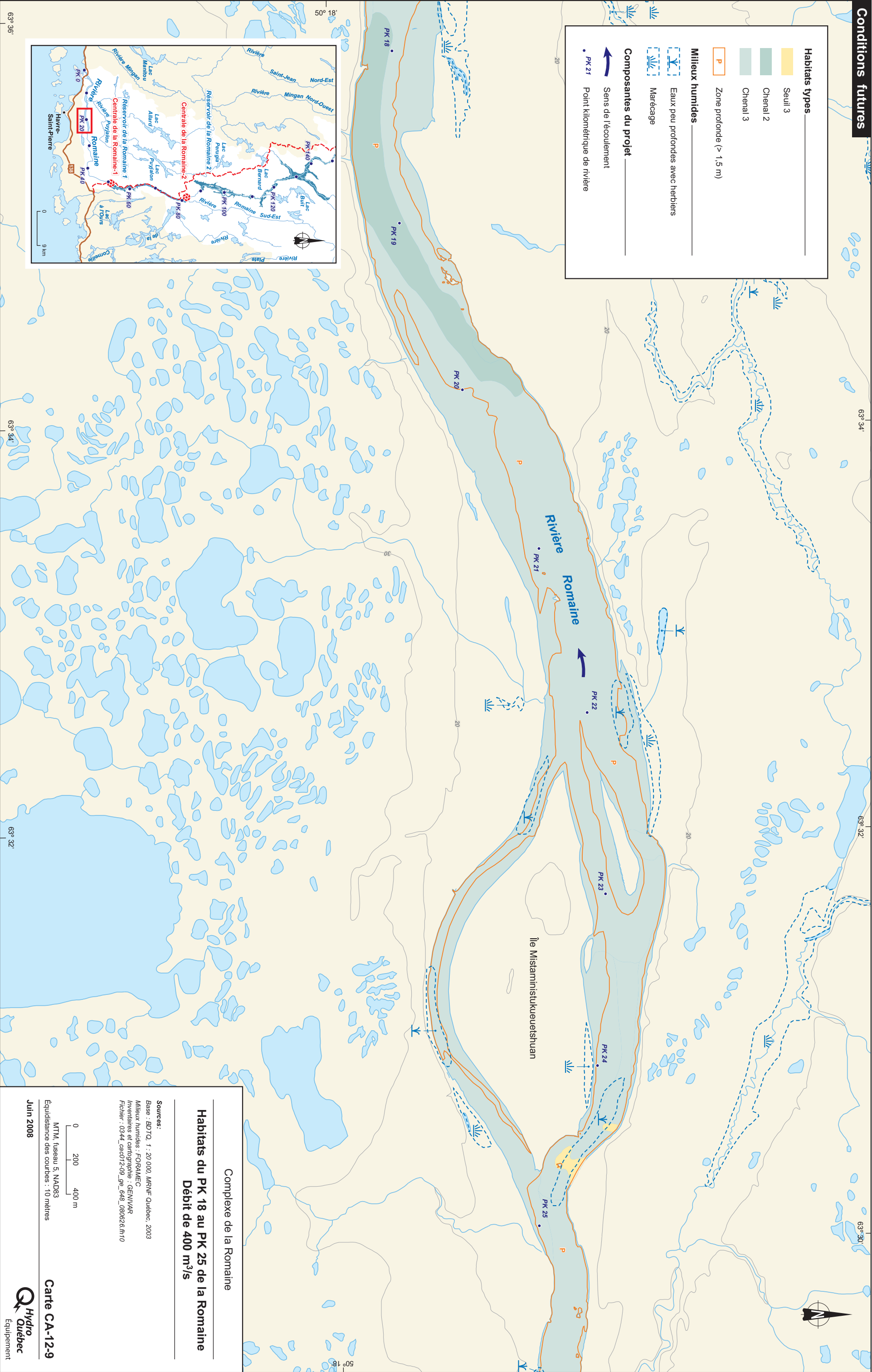
Eaux peu profondes avec herbiers

Marécage

Composantes du projet

Sens de l'écoulement

Point kilométrique de rivière



Complexe de la Romaine

Habitats du PK 18 au PK 25 de la Romaine

Débit de 400 m<sup>3</sup>/s

Sources :

Base : BDTO, 1 : 20 000, MRNF Québec, 2003

Milieux humides : FORPAMEC

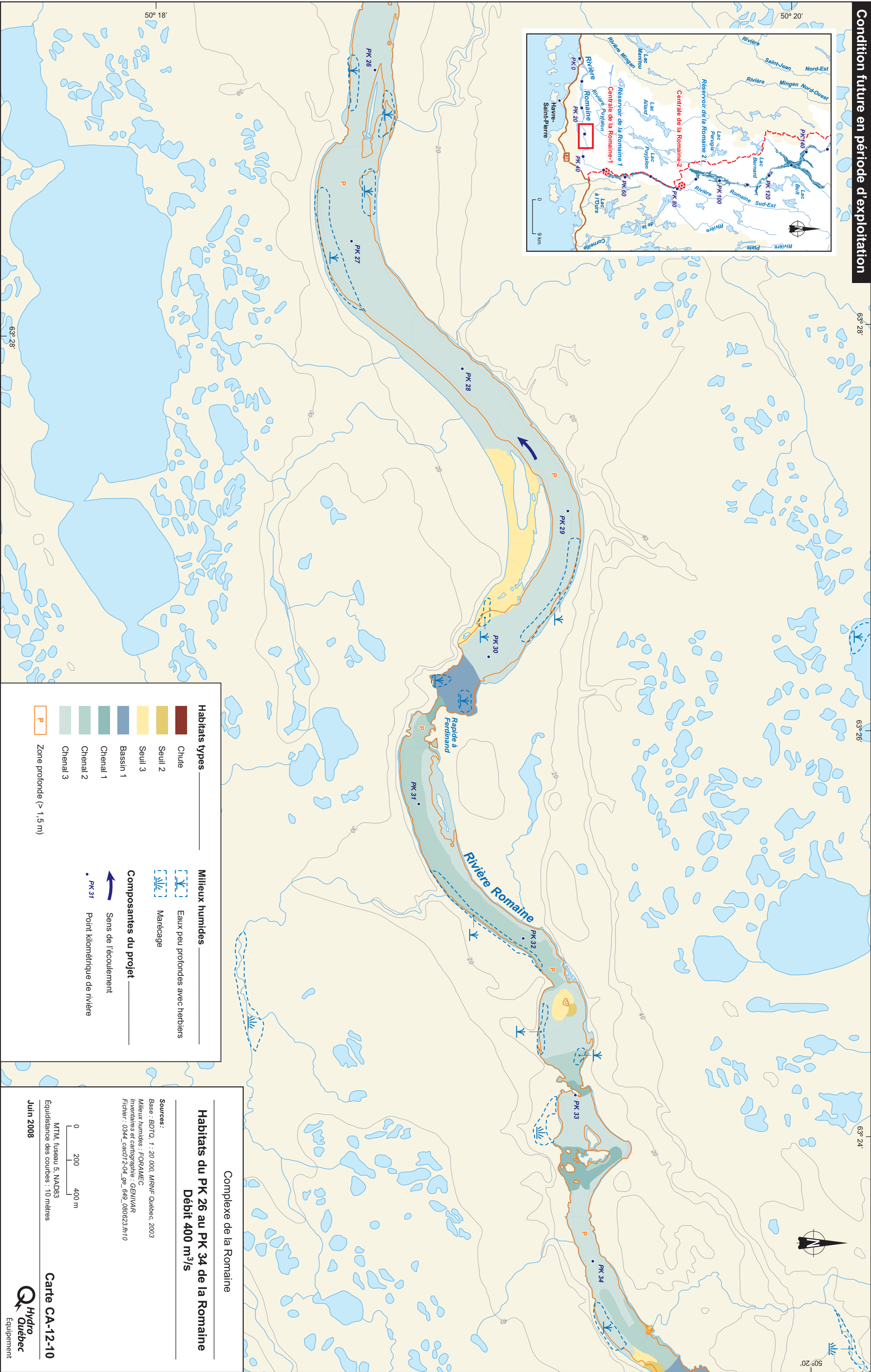
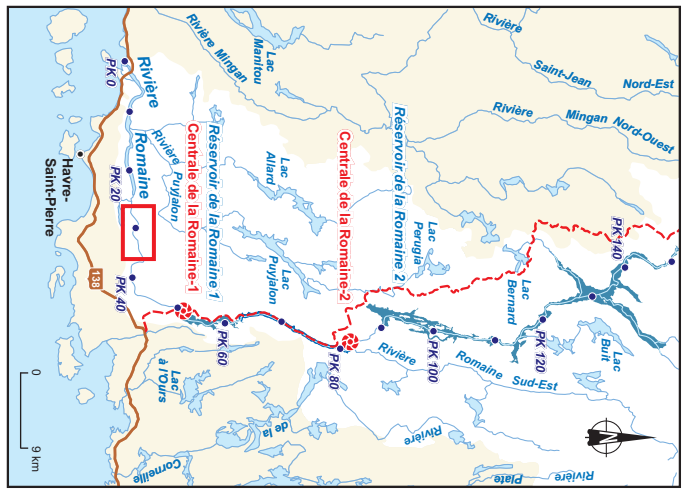
Inventaires et cartographie : GENIVAR

Fichier : 0344\_cac012-09\_gd\_648\_080626.m10

MTM, fuseau 5, NAD83

Équidistance des courbes : 10 mètres

Juin 2008



Habitats types

Chute

Seuil 2

Seuil 3

Bassin 1

Chenal 1

Chenal 2

Chenal 3

Zone profonde (> 1,5 m)

Milieux humides

Eaux peu profondes avec herbiers

Marécage

Composantes du projet

Sens de l'écoulement

Point kilométrique de rivière

PK 31

Complexe de la Romaine

Habitats du PK 26 au PK 34 de la Romaine

Débit 400 m<sup>3</sup>/s

Sources :

Base : BDTQ, 1 : 20 000, MRNF Québec, 2003

Milieux humides : FORAMEC

Inventaires et cartographie : GENIVAR

Fichier : 0344\_cao012-04\_ge\_649\_080623.fr10

MTM, fuseau 5, NAD83

Équidistance des courbes : 10 mètres

Jun 2008

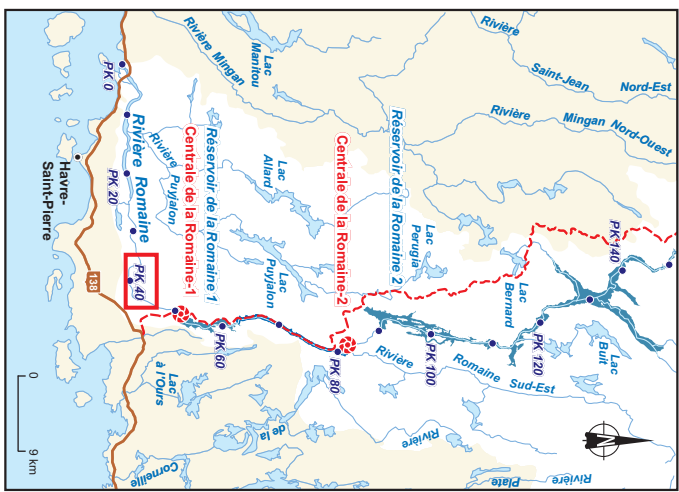
Carte CA-12-10

Hydro Québec

Équipement

Document d'information destiné aux publics concernés par le projet. Pour tout autre usage, communiquer avec : Géomatique, Hydro-Québec Équipement.





Habitats types

Chute

Rapide 1

Seuil 1

Seuil 2

Seuil 3

Bassin 1

Chenal 1

Chenal 2

Chenal 3

Zone profonde (> 1,5 m)

Franchissabilité des cours d'eau

Obstacles

Franchissable avec réserve

Infranchissable

Milieux humides

Eaux peu profondes avec herbiers

Marais

Marécage

Composantes du projet

Sens de l'écoulement

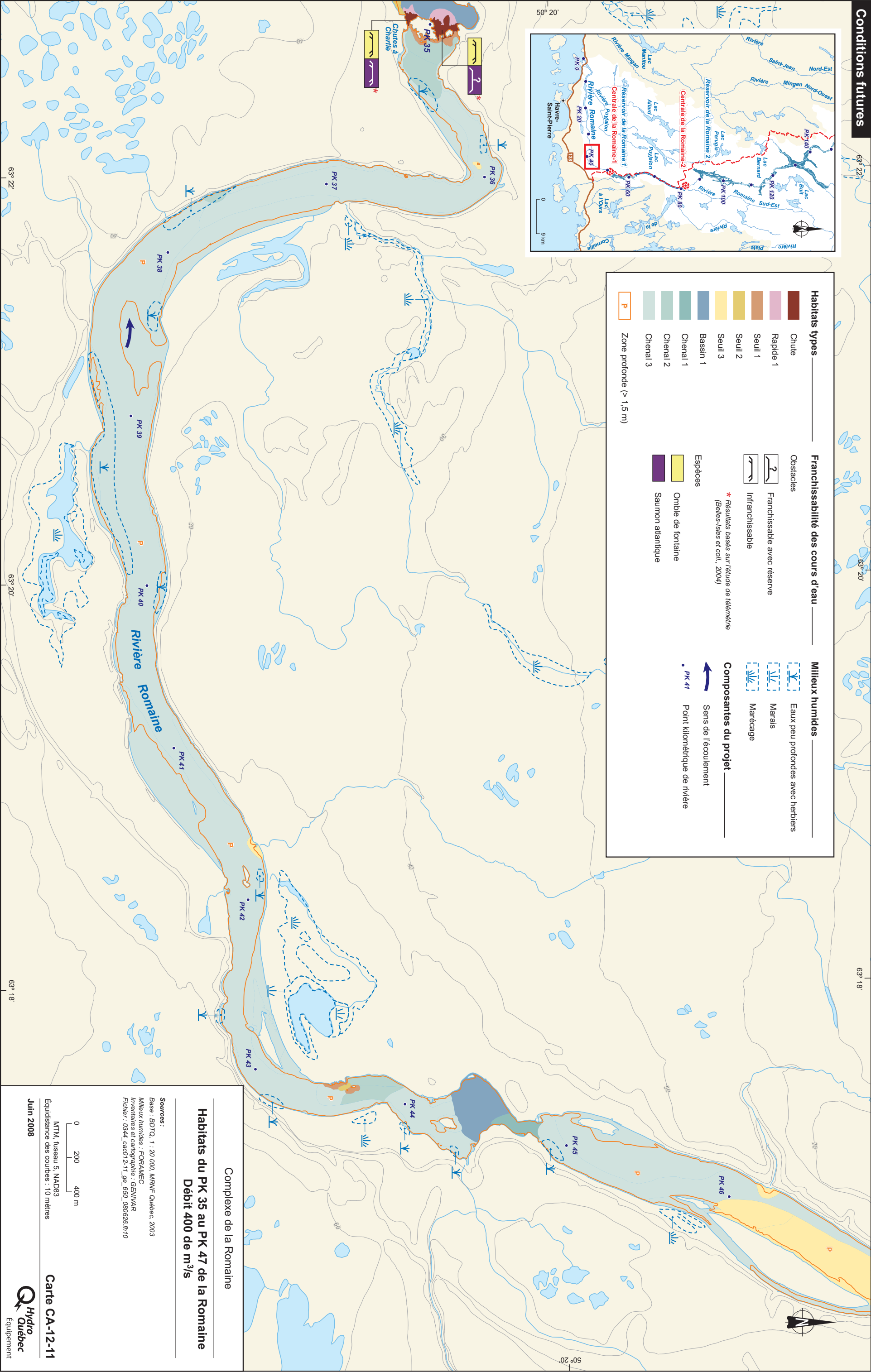
Point kilométrique de rivière

Résultats basés sur l'étude de télémétrie (Belles-Îles et coll., 2004)

Espèces

Ombre de fontaine

Saumon atlantique



Complexe de la Romaine

Habitats du PK 35 au PK 47 de la Romaine

Débit 400 de m<sup>3</sup>/s

Sources :

Base : BDTQ, 1 : 20 000, MRNF Québec, 2003

Milieux humides : FORAMEC

Inventaires et cartographie : GENIVAR

Fichier : 0344\_cao012-11\_ge\_650\_080626.fr10

0 200 400 m

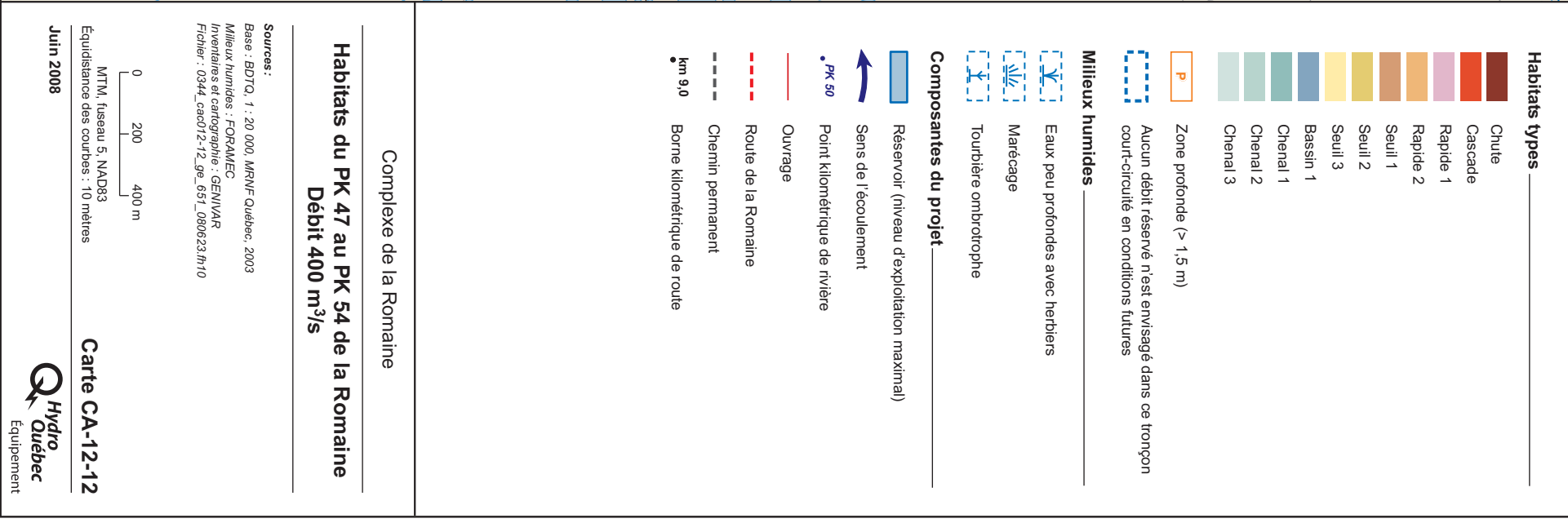
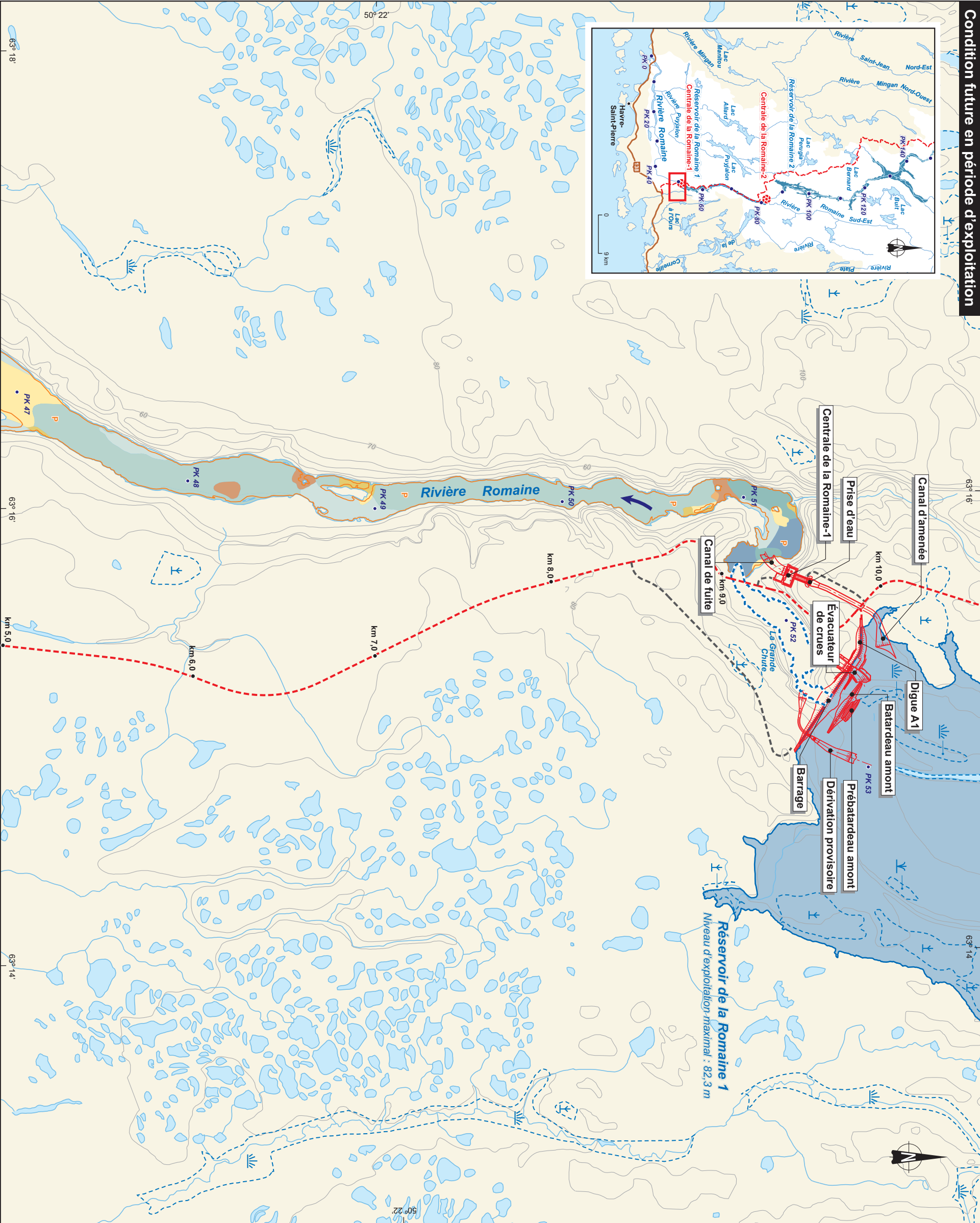
MTM, fuseau 5, NAD83

Équidistance des courbes : 10 mètres

Carte CA-12-11

Hydro Québec

Équipement





Oeufs de grand corégone capturés  
à l'aide de filets de dérive sur la  
frayère confirmée du PK 81,3 en 2005

Sources :

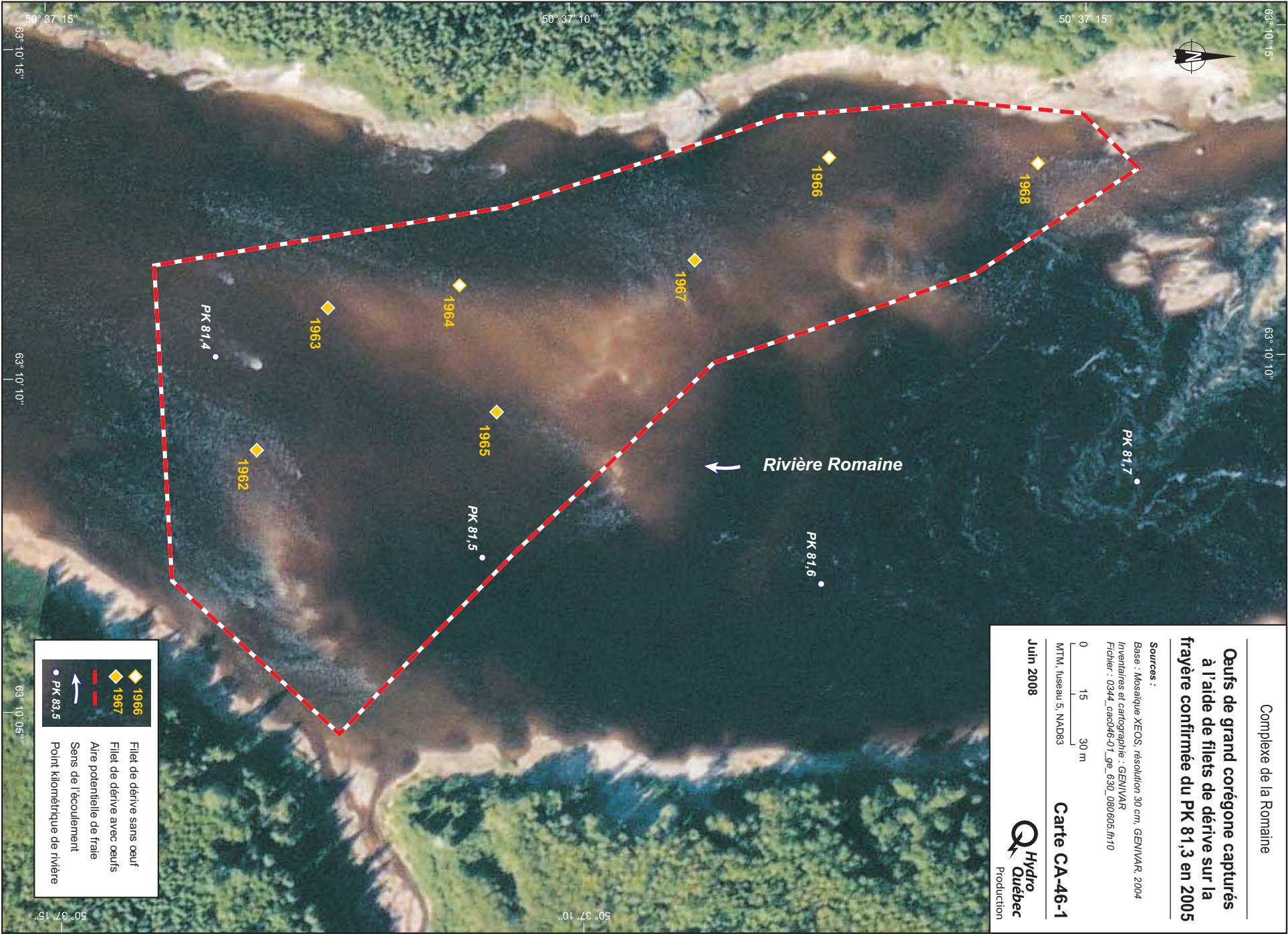
Base : Mosaïque XEOS, résolution 30 cm, GENIVAR, 2004  
Inventaires et cartographie : GENIVAR  
Fichier : 0344\_cac046-01\_ge\_630\_080605.fr10



MTM, fuseau 5, NAD83

Carte CA-46-1

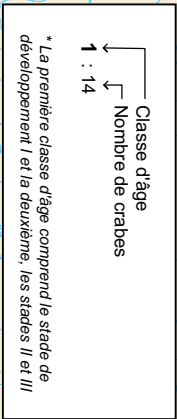
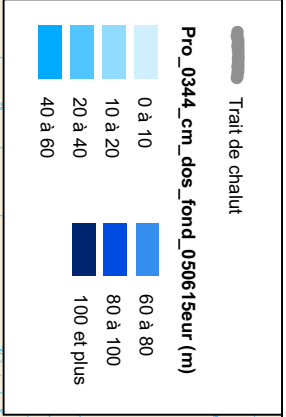
Juin 2008











Complexe de la Romaine

Distribution du nombre de crabes pour les deux premières classes d'âge

Sources :

Base : BDTO, 1 : 20 000, MRSN Québec, 2002

Inventaires : Environnement Illimité inc., 2005

Cartographie : Carto-Média

Fichier : 0344\_carc03-02\_cm\_175\_080626.mxd

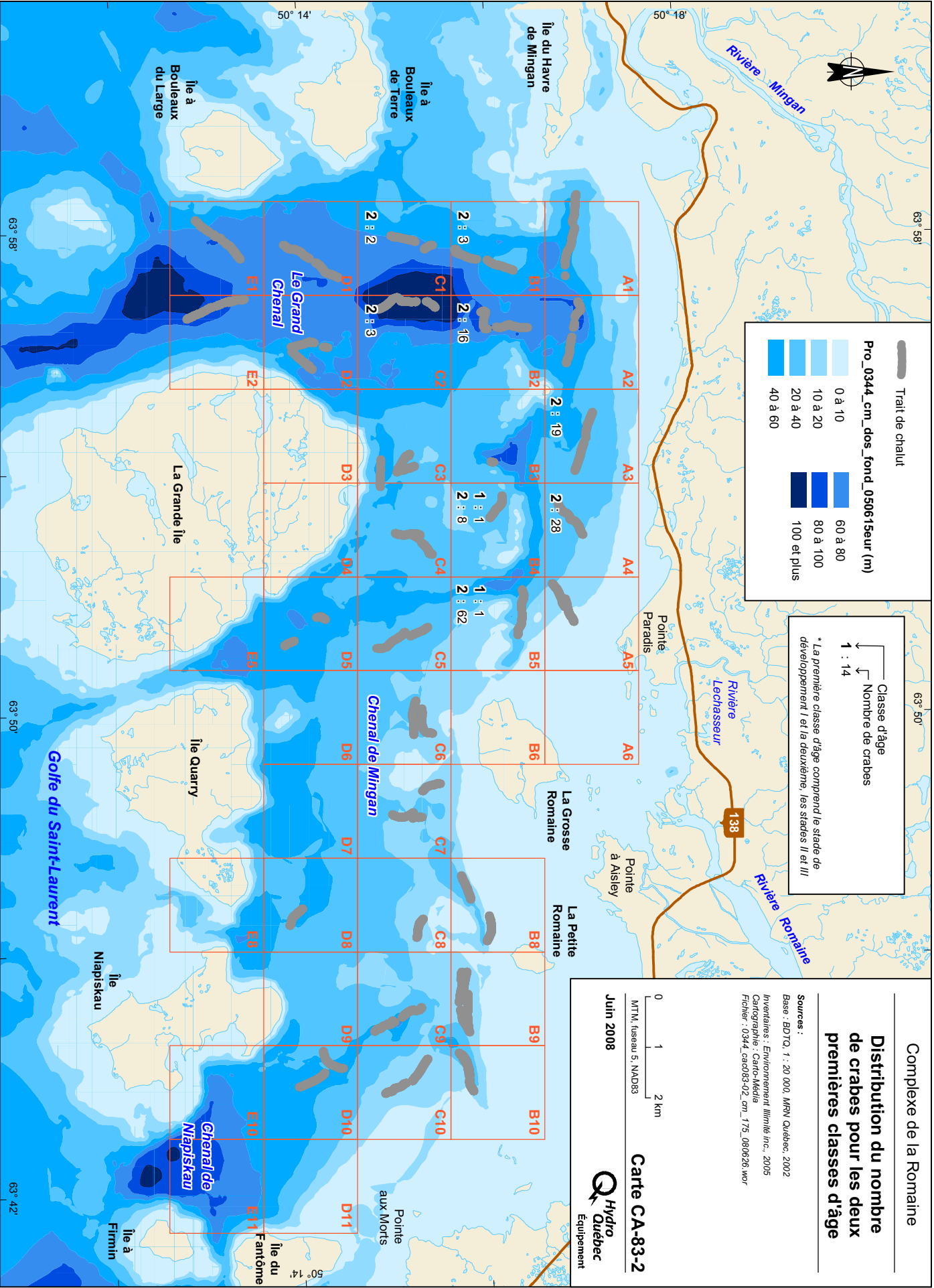
01 km2 km

MTM, Niveau 5, NAD83

Juin 2008

Carte CA-83-2

Hydro Québec Équipement





Infrastructures

Pont

Vole ferrée

Ligne de transport

Composantes du projet

Passerelle (1 voie)

Sentier (2 voies)

Sers de l'écoulement

Point kilométrique de rivière

Complexe de la Romaine

Passerelle projetée au PK 15,5 de la Romaine

Sources :  
Base : 1 : 10 000, GRTGD Hydro-Québec, 2004  
Cartographie : GENIAR  
Fichier : 0344\_cao03-01\_ge\_635\_080626.m10

MTM, fuseau 5, NAD83  
Équidistance de courbes : 4 m

0 50 100 m

Junin 2008

Hydro Québec  
Production

