

nui uapaten

Shikuan 2011

JOURNAL DU PROJET DE LA ROMAINE – PRINTEMPS 2011



Shash shikuan, kuei !

AVEC LE RETOUR DU PRINTEMPS, DES OUTARDES DANS LE CIEL ET DES CHAUDS RAYONS DU SOLEIL, VOICI LE DEUXIÈME NUMÉRO DU JOURNAL *NUI UAPATEN – SHIKUAN 2011*

Pour cette deuxième édition, nous avons choisi de vous présenter comme thème principal un photoreportage qui vous fera voir comment se déroule une journée de travail au chantier de la Romaine. Pour ce faire, nous nous sommes rendus au campement des Murailles afin de rencontrer les gens dans leur milieu de travail. Nous avons vraiment apprécié discuter avec eux des différentes tâches qu'ils doivent accomplir et nous avons fait de sympathiques photos ! Nous désirons d'ailleurs les remercier pour leur patience et le temps qu'ils nous ont accordé.

Nous tenons ainsi à remercier chaleureusement : Marika Napess, Madeleine Dubé, Tania Mullen, Kim Grégoire, Yves Bastien Wapistan, Lauréanna Hervieux, Évelyne Rock, Ella Lapierre, Antoine Grégoire, Caroline Hervieux, Constance Fontaine, Mélanie Fontaine, Normand Bellefleur Jr, Karine Jenniss, Christiane Napess, Rosaire Connely, Mélinda Vachon, Marie-Kim Lalo, Sarto Michaud, Jean-Louis Mark, Mireille Michel, Élie Mark, Mariette Washish, Martine Grégoire, Charles Mestokosho, Jean-Luc Mollen, Guy Lavoie, Richard Bérubé, Claire Dufour, Sonia Bouchard, Louise Mark, Solange Lalo, Jenifer Racette, William Rich, Brigitte Lebrun, Ann Jourdain, Claude Basile, Uapistan Bellefleur, Micheline Picard, Monique Malec, Wanita Guanish, Manon Pouliot, Stéphanie Gaudreault, Pamela Shattler, Marc Lafontaine, France Crépeau, France Fontaine, Josée Desterres, Mélanie Fontaine, Joséphine Bacon, Jordan Shattler, Katia Connolly, Serge Picard, Sylvain Thomas, Clarence Bernier, Sylvie Mark, Agathe Tenegan et Nicole Bellefleur.

Nous vous invitons donc à assister à une journée au chantier de la Romaine en leur compagnie et à découvrir tout ce qui se passe au campement du matin jusqu'au soir ! De plus, ne manquez pas la chronique de notre amie Angéline qui nous raconte sa vie au chantier et l'ambiance qui y règne.

Bonne lecture et bon printemps !



Ça bouge au chantier de la Romaine !



Pour que les travaux avancent rondement, les travailleurs de la construction doivent bien manger et bien dormir. Pour garder le moral des troupes, quoi de mieux qu'un délicieux repas entre amis, une chambre propre et accueillante ainsi qu'un bon lit douillet !

Tous les travailleurs sont aussi importants les uns que les autres pour le bon fonctionnement du chantier, du charpentier-menuisier au cuisinier, en passant par l'opérateur de pelle et l'ingénieur.

Le chantier et le campement ressemblent donc à une grosse fourmilière. À toute heure du jour et de la nuit, il y a de l'activité. Au réveil de la majorité des travailleurs, des employés s'affairent déjà à la cuisine depuis quelques heures. Après le déjeuner, lorsque les travailleurs de la construction partent pour le chantier, l'équipe de la conciergerie nettoie leur chambre et entretient le campement. Lorsque tout ce beau monde revient pour souper à la cafétéria, une autre équipe vient de se lever et les rejoint pour déjeuner avant de commencer une nuit de travail. En soirée, ceux qui ne sont pas trop fatigués peuvent profiter des installations sportives et de loisirs. Et pour terminer, quoi de mieux qu'une bonne nuit de sommeil avant d'entreprendre une autre journée...



6 h 15 • Une nouvelle journée commence au chantier.

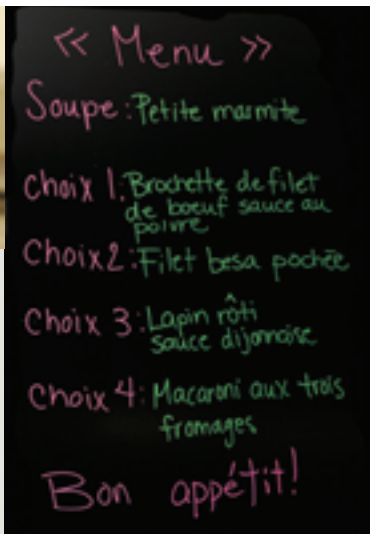
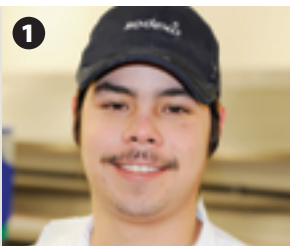
Bonne fête à tous!

**Journée nationale
des Autochtones**
21 juin 2011

nui uapatsin



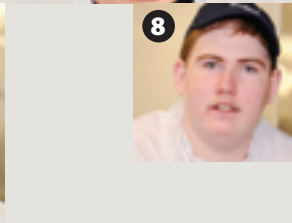
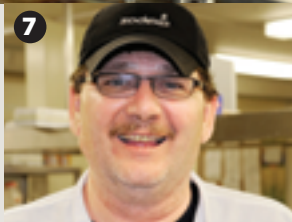
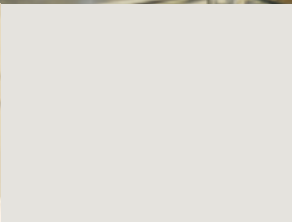
Une journée au chantier de la Romaine...



5 h 30 • Déjeuner

France et Josée en pleine action : œufs tournés ou brouillés, pain blanc ou brun ? Vous avez le choix.

Clarence (1), Joséphine (2), Katia (3), Mélanie (4), France (5), Sylvain (6), Serge (7) et Jordan (8) font également partie de l'équipe de la cafétéria qui vous accueille avec le sourire.



6 h • Les sandwiches sont prêts

Grâce à Micheline, Wanita, Manon, Pamela, Monique et Stéphanie, un bon lunch est assuré pour tous les travailleurs.



9 h • La grande équipe de la conciergerie se met en branle ! On passe à l'entrepôt pour se préparer à faire étinceler les dortoirs et les installations.

9 h 15 • Marika et Agathe sont déjà à l'œuvre car de nombreuses chambres les attendent.



8 h 30 • Accueil

Ann est en poste à l'accueil pour recevoir les nouveaux travailleurs.



nui uapistan

11 h • Antoine, charpentier-menuisier à l'entretien technique, coupe encore quelques planches avant l'heure du lunch.



14 h 30 • Claude s'assure de commander et de recevoir tout le matériel pour ses collègues de l'entretien technique.



13 h 15 • Guy, Charles, Jean-Luc et Richard rigolent de bon cœur pour la photo avant de reprendre leurs occupations à l'entretien technique du campement.



15 h 30 • Au chantier. Grâce à Uapistan (1) et à Normand (2), les travaux vont bon train.

2

1



16 h 30 • Marc, animateur de loisirs, prépare les installations pour la soirée à « La Bulle ». Qui gagnera la partie ?



Une autre journée se termine au chantier...



SAVIEZ-VOUS QU'...



À COMPTER DU 28 JUIN, des visites du chantier de la Romaine seront organisées pour le public toutes les semaines. Si vous êtes intéressé à voir les installations du projet, vous pouvez communiquer avec votre coordonnatrice ou consulter le site Web du projet au www.hydroquebec.com/romaine pour plus de détails. Bonne visite !

AFIN DE MAXIMISER L'EMBAUCHE D'INNUS au chantier de la Romaine, on a mis en place plusieurs mesures grâce aux ententes signées entre Hydro-Québec et les communautés innues.

À titre d'exemple, Hydro-Québec attribue des contrats à des entreprises innues. Angéline, la conseillère en emploi innu, fournit aux entreprises du chantier des listes de personnes intéressées à y travailler, et les sociétés conjointes administrent des fonds de formation.

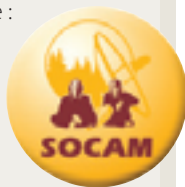
N'hésitez pas à communiquer avec votre coordonnatrice pour plus d'information concernant les ententes ou pour ajouter votre nom à la liste des personnes intéressées à travailler au chantier de la Romaine !



Soyez des nôtres le 21 juin prochain à 13 heures pour une émission spéciale « Journée nationale des Autochtones ». *Nipeteti* sera diffusée directement du campement de la Romaine pour célébrer avec les travailleurs du chantier ! Il y aura de la musique, des interviews et des surprises !!! N'oubliez pas que vous pouvez entendre l'émission sur les ondes de :

- CIBE – 89,9 à Pakua Shipu
- CKKE – 89,9 à Ekuanitshit
- CFLR – 89,9 à Unamen Shipu
- CFNQ – 89,9 à Nutashkuan

et sur le site Web de la SOCAM www.socam.net



La chronique d'Angéline



Kuei, innuat !

Je vous reviens cette fois-ci pour vous parler de la vie au chantier. Pour moi, le 19 avril est une date importante, car ça a fait un an que je travaille au chantier. C'est vrai qu'au tout début, je m'ennuyais beaucoup. Et l'ennui est le lot de bien des personnes qui s'éloignent de la famille, des amis et de leur communauté. J'étais dans un nouvel environnement.

Le rythme de vie est différent de celui des communautés, où le temps semble s'arrêter. Ici il faut se lever tôt, déjeuner, travailler de 7 h à 17 h 30 et se coucher de bonne heure. L'horaire des travailleurs de Sodexo diffère de celui des travailleurs de la construction. Les employés de la conciergerie débutent à 7 h 30, après le départ de tous les travailleurs pour le chantier. Les employés de la cafétéria ont un horaire fractionné : de 4 h à 9 h, puis de 16 h à 20 h 30. Et n'oublions pas ceux qui travaillent de nuit.

Les rencontres se font surtout à la cafétéria, où le nombre de travailleurs augmente sans cesse. Les déjeuners et les soupers sont vraiment animés. C'est là que nous nous voyons le plus souvent. La cafétéria est vraiment le lieu de rassemblement où il y a un va-et-vient constant, de nouveaux visages et des nouvelles des communautés. Malgré notre provenance, c'est là que nous formons une seule communauté.

Des activités sont organisées par le comité des loisirs. « La Bulle », comme on l'appelle, le centre des loisirs, accueille les amateurs de volleyball, de badminton et d'aérobic, et abrite la salle de conditionnement physique, la bibliothèque et le bureau de location d'équipements sportifs. Parmi les autres activités, il y a également le bingo, très populaire auprès des Innus, qui a lieu une fois par mois.

D'autres activités sont déjà planifiées, telles que :

- Le 28 mai, une soirée multiculturelle où plusieurs nationalités seront représentées par les différents travailleurs du chantier.
- Le 21 juin, Journée nationale des Autochtones.

Vous dire à quel point la vie au chantier est un monde qui bouge ! On oublie vite l'ennui, parce que le temps passe très, très vite.

**Tshima minuashit
tshitshishikumau innuat !**

Sylvie, Agathe et Nicole en compagnie de notre amie Angéline piquent une jasette à la cafétéria devant un bon café !



**UN GRAND MERCI
À TOUS LES
COLLABORATEURS !**

Nui Uapaten
Shikuan 2011
Numéro 2



**ANGÉLINE
CANAPÉ**

Conseillère en emploi innu
Chantier de la Romaine

Téléphone : 418 538-7676
poste 2106

canape.angeline@hydro.qc.ca



**ISABELLE
NAPESS**

Coordonnatrice
Ekuanitshit

Téléphone : 418 949-2111
poste 205

Coord.ishpitenitamun@ekuanitshit.ca



**MARIE-AIMÉE
BELLEFLEUR**

Coordonnatrice
Unamen Shipu

Téléphone : 418 229-2244

societeshipu.unamenshipu@hotmail.com



**JOHANNA
MARK**

Coordonnatrice
Pakua Shipi

Téléphone : 418 947-2253
poste 229

societeshipu.pakuashipi@hotmail.com



**LINE
KALTUSH**

Coordonnatrice
Nutashkuan

Téléphone : 418 726-3529 poste 3759
Sans frais : 1 877 726-3529

societeshikuteu.nutashkuan@live.ca