

nui uapaton

Pipun 2012

JOURNAL DU PROJET DE LA ROMAINE – HIVER 2012



Shutshenimitishui!

Voici un numéro spécial sur la formation professionnelle. Après quelques recherches, nous nous sommes rendu compte qu'il existe des formations de toutes sortes pour ceux qui désirent poursuivre leurs études ou retourner à l'école. On peut vouloir terminer son secondaire, devenir charpentier, menuisier, conducteur de machinerie lourde, électricien, secrétaire, tout est possible. On fait son choix et on s'assure un bel avenir !

Pour préparer nos reportages, nous avons rencontré un groupe de jeunes qui, tout en étudiant, ont la chance de travailler et de mettre en pratique leurs connaissances au chantier de la Romaine. Nous avons discuté avec eux de leur expérience. Ils font partie d'une équipe dynamique au sein de l'entreprise Produits Forestiers Innus de Nutashkuan.

De son côté, notre correspondante Line Kaltush, coordonnatrice à Nutashkuan, a préparé un reportage sur des jeunes qui étudient en charpenterie-menuiserie dans sa communauté. Elle a également fait une entrevue avec Sabrina Courtois, qui travaille pour Produits Forestiers Innus. Nous avons aussi rencontré Madame Suzanne Boucher, directrice de l'éducation des adultes à Havre-Saint-Pierre, qui nous a expliqué toutes les possibilités qui s'offrent aux jeunes adultes qui désirent retourner en classe.

Nous vous laissons donc le plaisir de nous suivre pour découvrir ces jeunes et voir ce dont ils sont capables ! Merci à Sabrina, à Ian, à Victor, à Tristan, à Alice, à Suzanne, à Roberto et au groupe d'étudiants de Nutashkuan qui ont si gentiment accepté de participer à ces reportages !

Bonne lecture !

**SPÉCIAL
FORMATION**

Formation, diplôme... et emplois !

Pour suivre une formation et se rendre au diplôme, il faut de la motivation et des ressources. Mais le jeu en vaut la chandelle, puisque beaucoup de possibilités s'offrent aux jeunes et aux moins jeunes qui souhaitent entreprendre des études afin d'exercer un métier. Des métiers, au chantier de la Romaine, il y en a ! Et des gens diplômés, les entrepreneurs en cherchent ! Et ce, jusqu'en 2020 ! N'est-ce pas une belle motivation de savoir qu'un emploi nous attend peut-être au bout de ce parcours ?

Pour ce qui est des ressources, saviez-vous que, en vertu des ententes signées dans le cadre du projet de la Romaine, des fonds de formation ont été mis à la disposition des membres des communautés d'Ekuanitshit, de Nutashkuan, d'Unamen Shipu et de Pakua Shipi ? N'hésitez pas à aller rencontrer votre coordonnatrice pour obtenir plus d'information à ce sujet. Plusieurs étudiants ont déjà profité de ces fonds et quelques diplômés travaillent déjà au chantier de la Romaine !



Les dernières nouvelles...



www.socam.net

La formation professionnelle

Un avenir assuré !

«Ne pas être enfermée dans un bureau, voilà ce que j'aime.»

Sabrina Courtois

Entrevue avec Sabrina Courtois

Par Line Kaltush

Sabrina travaille pour Produits Forestiers Innus depuis le 10 janvier 2012.

- **Communauté :** Nutashkuan.
- **Titre :** Conductrice de machinerie lourde.
- **Employeur :** Produits Forestiers Innus.
- **Études :** Voirie forestière au Centre de formation professionnelle de Forestville et conduite d'engins de chantier au Centre national de conduite d'engins de chantier à Lévis (secteur de Saint-Jean-Chrysostome).
- **Horaire de travail :** 7 jours consécutifs (de 8 h à 15 h), 7 jours de congé.
- **Collègues :** Comme je suis la seule fille à travailler sur une machine, j'ai été très bien accueillie dans l'équipe.
- **Motivation :** La découverte de nouvelles choses, de nouveaux défis.
- **Loisirs :** Volley-ball, musique, jeux vidéo, Internet.



Alice Wapistan au volant de son autobus.



Notre chroniqueuse Angéline Canapé en compagnie de Roberto Wapistan, coordonnateur administratif de Produits Forestiers Innus.



Tout le monde à bord !

Alice a obtenu un DEP en voirie forestière et un en transport par camion. Elle a donc un permis de conduire de classe 1, ce qui lui permet de conduire tous les véhicules lourds, tant un tracteur routier (*van*), qu'un autobus ou un chargeur (*loader*) !

Elle travaille maintenant pour Produits Forestiers Innus comme chauffeuse d'autobus. Grâce à elle, tous les employés sont assurés de se rendre à bon port !



Ian et son chargeur (*loader*).

Reportage de Line Kaltush



Groupe charpenterie-menuiserie

Pour ce numéro, j'ai pensé vous présenter le groupe d'étudiants en charpenterie-menuiserie de Nutashkuan. La formation est offerte par le Centre de formation générale et professionnelle A.W. Gagné. Les cours se donnent dans notre communauté depuis mars 2011 et ils se terminent le 26 mars 2012.

Le groupe se compose de seize étudiants, dont cinq filles, Nadia Wapistan, Thérèse Wapistan, Doris Kaltush, Dorianne Wapistan et Anna-Shirley Courtois (absente de la photo), et onze gars : Mike Kaltush, Théo Malec, Christian Mestokosho, Serge Kaltush, Marc-André Kaltush, Alex-Missipi Bellefleur, Mathieu Vignault, Tommy Kaltush, Athanase Mark, ainsi que Serge Landry et Marco Malec, qui sont absents de la photo.

Je suis certaine que la communauté de Nutashkuan se joint à moi pour souligner l'effort et la persévérance du groupe. Félicitations à vous tous et bonne continuation dans vos futurs projets !



Ian Ishpatao

Victor Kaltush

Tristan Malek

Ian, Victor et Tristan...

Tout en poursuivant leur formation en abattage et façonnage des bois à l'éducation des adultes de la Commission scolaire de la Moyenne-Côte-Nord, Ian, Victor et Tristan mettent en pratique leurs connaissances en travaillant pour Produits Forestiers Innus.

C'est un travail pas toujours facile, surtout qu'il faut se lever très tôt et marcher dans la neige, mais à voir leur sourire on comprend qu'ils aiment ce qu'ils font !

Ce n'est pas le travail qui leur fait peur et c'est payant de travailler dans la forêt !

Les gars souhaitent un jour avoir leur propre entreprise !

Ils ont commencé leur formation le 11 janvier et la poursuivront jusqu'en juillet.



Ian, Victor, Tristan et leurs camarades de formation.

SAVIIZ-VOUS QU'...



Madame Suzanne Boucher (à droite) au chantier de la Romaine.

NOUS AVONS RENCONTRÉ Madame Suzanne Boucher, directrice de l'éducation des adultes à Havre-Saint-Pierre. Avec son équipe, elle travaille d'arrache-pied afin que les gens qui le désirent puissent retourner en classe et obtenir un diplôme de secondaire V ou de formation professionnelle.

En collaboration avec les autres commissions scolaires de la Côte-Nord, elle tente d'implanter des formations professionnelles au sein même des communautés, comme la charpenterie-menuiserie à Nutashkuan et le programme d'insertion socioprofessionnelle à Ekuanitshit.

Madame Boucher nous a confirmé que les étudiants font de grands efforts et que leurs résultats scolaires le prouvent ! Son plus grand souhait serait que chacun d'eux décroche un diplôme et un bon emploi !

POUR PLUS D'INFORMATION

Commission scolaire de la Moyenne-Côte-Nord

Téléphone : 418 538-2644

Site Web : www.csmcn.qc.ca/fr/etablissements/adultes.aspx

Commission scolaire du Littoral

Site Web : www.csdulittoral.qc.ca

Commission scolaire des Navigateurs

Centre national de conduite d'engins de chantier

Site Web : www.csdn.qc.ca

Commission scolaire de l'Estuaire

Site Web : www.csestuaire.qc.ca

LE CENTRE DE FORMATION PROFESSIONNELLE POUR AUTOCHTONES dans les métiers de la construction (CFPAMC) a pour mission de former une main-d'œuvre autochtone possédant les compétences nécessaires pour exercer tous les métiers liés à la construction. Les formations se font dans le respect des valeurs et des spécificités culturelles autochtones et elles sont offertes un peu partout au Québec.

Site Web : www.cfpamc.ca

Blogue : <http://groupecfpamc.blogspot.com/>

La chronique d'Angéline

Kuei !

Ma formation de conseillère en information scolaire et professionnelle m'amène à vous parler du sujet de cette parution. J'ai toujours travaillé dans le domaine de l'éducation, de la formation et de l'emploi et je voudrais tant que les jeunes prennent conscience de l'importance des études ! C'est un sujet qui me tient à cœur et j'aimerais que de plus en plus d'Innus participent au projet de la Romaine. Je suis privilégiée de pouvoir me rendre sur le chantier et de voir l'ampleur des travaux. Je peux aussi voir quels métiers sont liés au projet et sont en demande.

Les contrats se poursuivent. Les travaux de bétonnage de la centrale et le prolongement de la route jusqu'au kilomètre 119 se mettent en branle. Les travailleurs qui seront en demande sont des charpentiers-menuisiers, des ferrailleurs, des électriciens, des ferblantiers, des conducteurs de camion et de pelle, des grutiers, des mécaniciens de chantier et des manœuvres.

Les travaux de déboisement du réservoir se poursuivent. Les travailleurs forestiers et les travailleurs de la voirie forestière s'activent autant que les conducteurs de gros camions qui acheminent le bois vers la scierie.



Il y a beaucoup d'animation, tant au campement qu'au chantier. En février, les responsables des loisirs, en collaboration avec le comité des loisirs, ont organisé un carnaval où plein d'activités sont venues mettre de la vie dans notre quotidien.

Aussi, une fois par mois, nous avons un souper thématique préparé par les super cuisiniers et pâtisseries de Sodexo. Ce mois-ci au menu, l'Espagne. Olé !

Pour conclure, en connaissant aujourd'hui tous les métiers qui existent, j'aurais voulu être... non, non, pas une artiste, mais peut-être conductrice de camion, de grue, de pelle ou même cuisinière !

J'ai encore plein de rêves...

Niaut, Iame

Nin, Angéline



**UN GRAND MERCI
À TOUS LES
COLLABORATEURS !**

Nui Uapaten
Pipun 2012
Numéro 5



ANGÉLINE CANAPÉ

Conseillère en emploi innu
Chantier de la Romaine

Téléphone : 418 538-7676,
poste 2106

canape.angeline@hydro.qc.ca



PAULINE BELLEFLEUR

Coordonnatrice
Ekuanitshit

Téléphone : 418 949-2111,
poste 205

Coord.ishpitenitamun@ekuanitshit.ca



MARIE-AIMÉE BELLEFLEUR

Coordonnatrice
Unamen Shipu

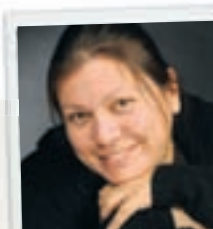
Téléphone : 418 229-2244

societeshipu.unamenshipu@hotmail.com



Pakua Shipu

societeshipu.pakuashipi@hotmail.com



LINE KALTUSH

Coordonnatrice
Nutashkuan

Téléphone : 418 726-3529, poste 264
Sans frais : 1 877 726-3529

societeshkuteu.nutashkuan@live.ca