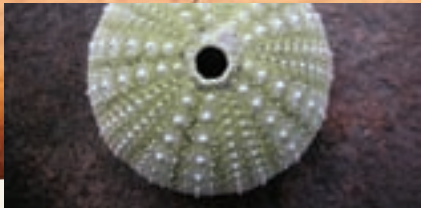


# nui uapatsun

Nipin 2012

JOURNAL DU PROJET DE LA ROMAINE – ÉTÉ 2012



Nous tenons à remercier le centre d'affaires Kanikaniteth d'Ekuanitshit qui nous a gentiment permis de reproduire le canot qui est exposé dans son hall d'entrée.



## Venez voir !

### Renseignements pratiques

Pour tous ceux que les grands travaux de construction intéressent et qui désirent voir des travailleurs à l'œuvre, voilà une chance unique : visiter le chantier de la Romaine ! C'est passionnant autant pour les petits que pour les grands.

Si vous désirez vous y rendre, vous devez réserver vos places à l'avance. Voici quelques renseignements pratiques :

- Réservations : **1 877 747-4776**
- Jours de visites : les mardis, mercredis, jeudis, samedis et dimanches jusqu'au 24 août.
- Durée de la visite : 3 heures, de 13 h 30 à 16 h 30.
- Plus d'information : [www.hydroquebec.com/visitez/cote\\_nord/romaine.html](http://www.hydroquebec.com/visitez/cote_nord/romaine.html)



## Shaputuan à la Romaine-2

À découvrir dans notre prochain numéro...

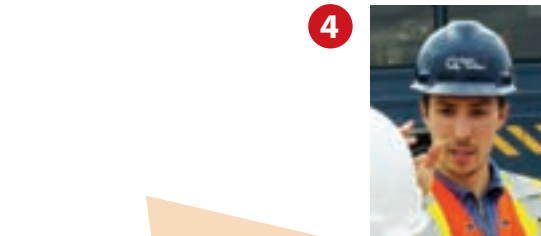




# nui uapaten



*Ces quelques photos vous donneront une idée de ce que vous pourriez découvrir si vous vous rendez au chantier de la Romaine.*



- 1. Marie-Ève Morin, agente de communication
- 2. Trouvez les monteurs !
- 3. Site de construction du barrage principal
- 4. Guillaume Croussette, guide-animateur
- 5 et 6. Groupe de visiteurs dans la galerie d'amenée
- 7. Digue en construction
- 8. Groupe au site du barrage
- 9. Intérieur de la galerie d'amenée qui acheminera l'eau vers la centrale
- 10. Ligne de raccordement du complexe de la Romaine en construction
- 11. Camions au site du barrage
- 12. Site de la centrale





Angélique Malec

Patrick Canapé

Raynald Simard

Angéline Canapé

Augustin Desterres  
et Richard Laforest

Roberto Wapistan

# Jour de fête !

21 juin 2012 au chantier...

Monique Malleck

Pauline Bacon et  
Marie-Jeanne Bacon

Steve Copeau et  
Patrick Canapé

Hélène Mollen  
et Anastasia Nolin

Philippe Rock



nui uapaten





## Bienvenue !



### Francine Lalo

Société Shipu

« Pour moi, ma communauté, c'est le paradis sur terre, c'est la nature. »

### Q : Ton cheminement

Je n'ai pas terminé mon secondaire 5, mais je le fais au centre d'éducation des adultes à Pakua Shipi et, en même temps, je suis des cours à l'Université du Québec à Chicoutimi (UQAC), à Sept-Îles, depuis 2002 pour obtenir deux certificats, en transmission d'une langue autochtone et en technolinguistique autochtone.

Pour ce qui est du travail, j'ai commencé comme secrétaire-réceptionniste, puis j'ai été enseignante suppléante à la pré-maternelle et ensuite animatrice de la vie étudiante à l'école PakuaShipu.

### Q : Ce qui t'intéresse dans ton travail

C'est donner un bon service aux gens de ma communauté, les aider et les accompagner dans leur travail. L'aide que j'apporterai à ma communauté est ce qui me motive.

### Q : Ton plus grand défi

Pour moi, c'est de faire travailler le plus de monde possible de ma communauté au chantier de la Romaine.

## La chronique d'Angéline



## Le 21 juin, c'est :

- le début de l'été, la journée la plus longue, le solstice d'été ;
- la fin de l'année scolaire, le début des vacances pour les jeunes et également
- la Journée nationale des Autochtones du Canada.

Partout dans les communautés, des activités sont organisées pour souligner cette fête.

Au chantier, nous y avons fait honneur en organisant quelques activités pour les travailleurs. Au programme : une émission spéciale de *Nipeteti* qui a été diffusée en direct de la cafétéria, une vente d'objets artisanaux, des dégustations de mets traditionnels et une soirée musicale avec le groupe *Nimuk*. Encore une fois, merci à l'organisation, aux chefs de chantier et de campement et à Sodexo pour leur précieuse collaboration.

### C'est le temps des vacances !

Celles des travailleurs de la construction auront lieu du 22 juillet au 4 août inclusivement. Les travaux au chantier se poursuivent malgré cet entracte.

Quant à mes vacances, elles commenceront le 26 juillet et se termineront le 12 août. Je vous reviens donc le 13 août.

Bonnes vacances à tous ! Akua tuta !

*Niaut, Iame. Nin, Angéline*



### UN GRAND MERCI À TOUS LES COLLABORATEURS !

Nui Uapaten  
Nipin 2012  
Numéro 7



### ANGÉLINE CANAPÉ

Conseillère en emploi innu  
Chantier de la Romaine

Téléphone : 418 538-7676,  
poste 2106

canape.angeline@hydro.qc.ca



### PAULINE BELLEFLEUR

Coordonnatrice  
Ekuanitshit

Téléphone : 418 949-2111,  
poste 205

Coord.ishpitenitamun@ekuanitshit.ca

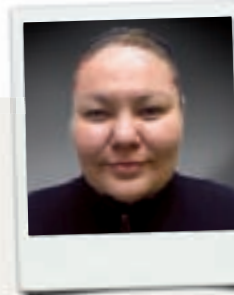


### MARIE-AIMÉE BELLEFLEUR

Coordonnatrice  
Unamen Shipu

Téléphone : 418 229-2244

societeshipu.unamenshipu@  
hotmail.com



### FRANCINE LALO

Coordonnatrice  
Pakua Shipi

Téléphone : 418 947-2253,  
poste 229

coord2.conseil@pakuashipu.net



### LINE KALTUSH

Coordonnatrice  
Nutashkuan

Téléphone : 418 726-3529, poste 264  
Sans frais : 1 877 726-3529

societeishkuteu.nutashkuan@live.ca