

Webinaire

Évolution du réseau
principal de transport
Axe Vallée-du-Saint-Laurent

Poste de la MRC de D'Autray

Le 28 avril 2026



Notre équipe aujourd'hui

Harmony Khodamorad

Cheffe Projets – Postes

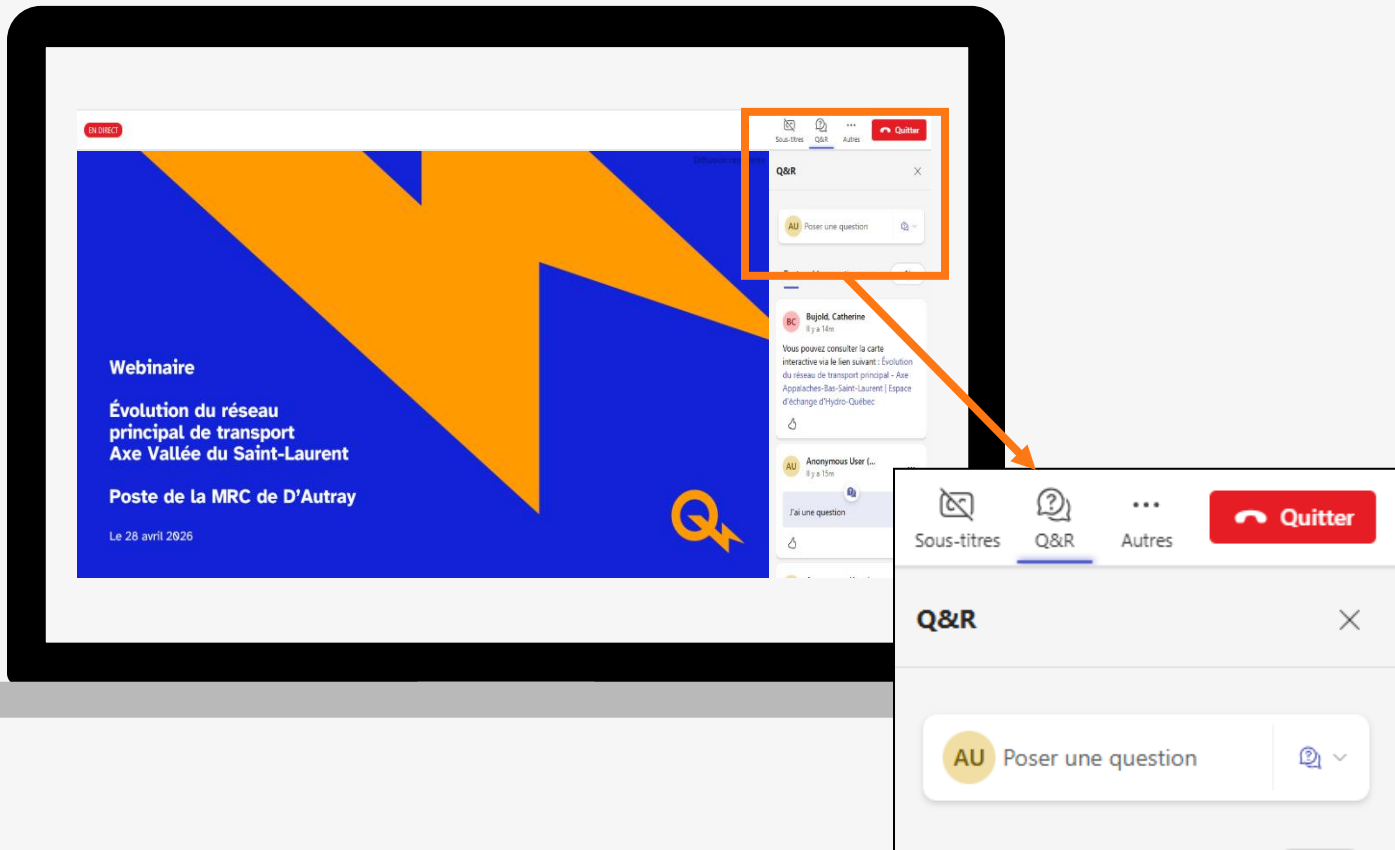
Benoît Des Croisselles

Chargé de projets - Environnement

Catherine Bujold

Conseillère – Participation du public

Posez vos questions



Pour soumettre vos commentaires ou questions :

- Icône Q&R (questions et réponses) dans la partie supérieure droite de l'écran de la rencontre Teams.

Vous devez formuler vos questions par écrit.

Nos présentateurs y répondront lors de la période de question.

Horaire de la rencontre

1. Évolution du projet
2. Nouvelle zone d'étude
3. Critères de localisation
4. Phases et échéancier
5. Questions

Le réseau global

**D'ici 25 ans,
il faudra avoir
doublé la capacité**

**Répondre aux besoins
de consommation**

**Éliminer
progressivement
les énergies
fossiles**



Le réseau global

Renforcement
du réseau
principal
de transport

Maintenir
la robustesse

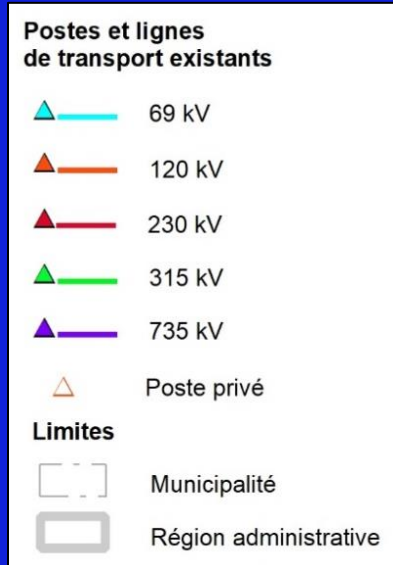
Transporter
l'énergie
additionnelle
vers les centres
de consommation



Situation actuelle

Le réseau principal à 735 kV dans le secteur de la MRC de D'Au-tray

Le réseau régional





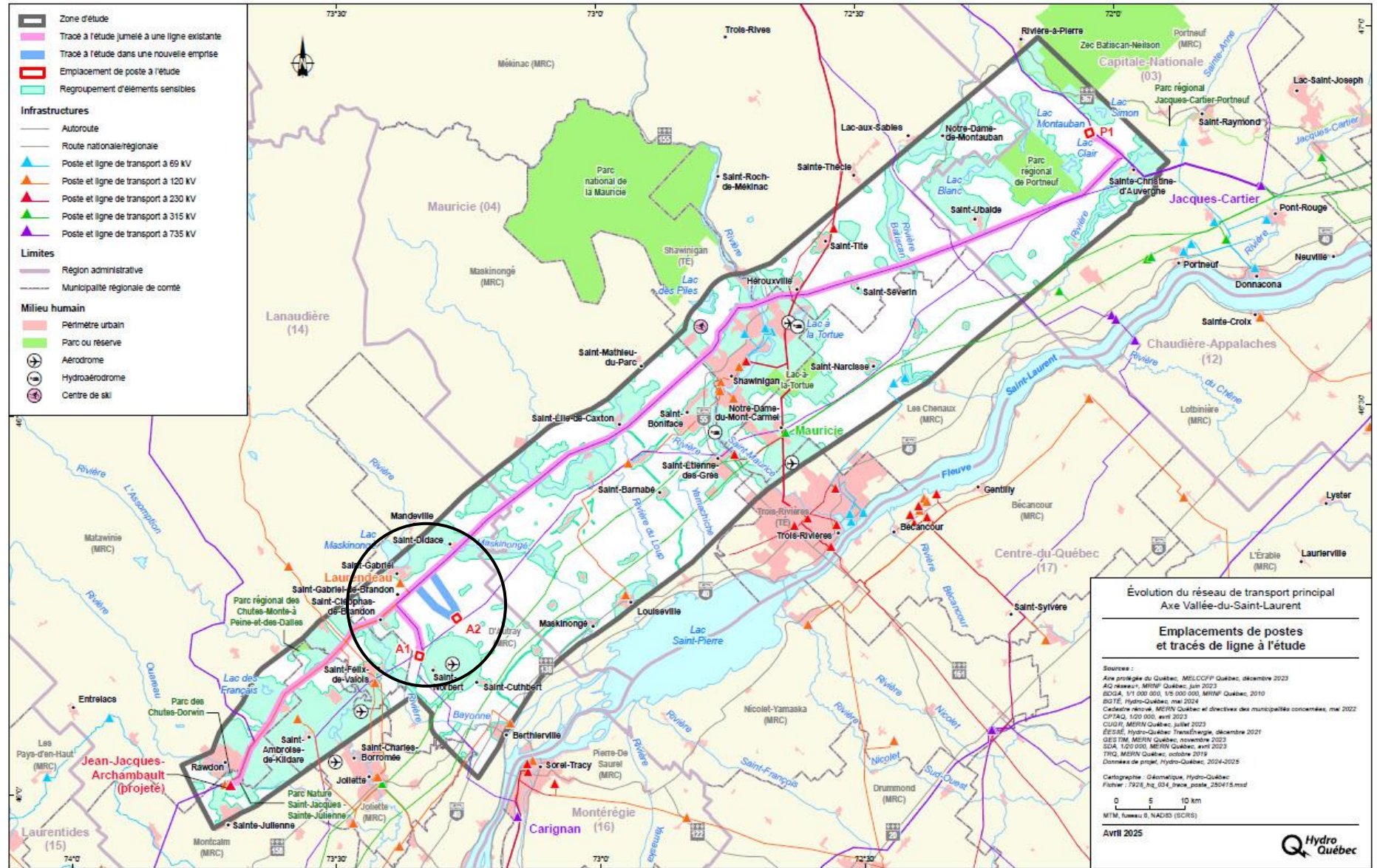
Ligne de transport à 735 kV

Nouvelle zone d'étude



L'Axe Vallée-du-Saint-Laurent

Rappel de la zone d'étude initiale



Document d'information destiné aux publics concernés par le projet. Pour tout autre usage, communiquer avec l'unité Géomatique, à Hydro-Québec.

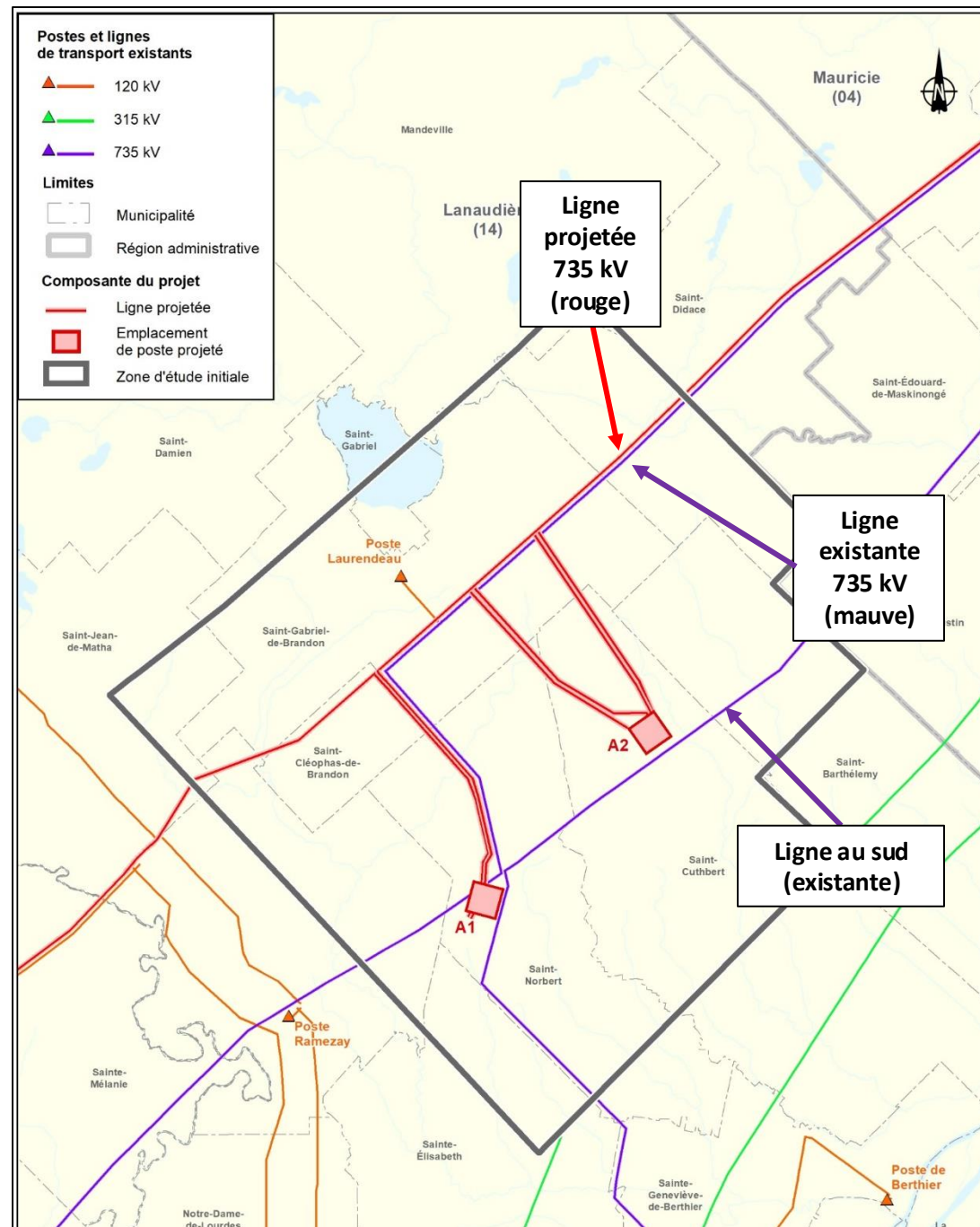
Solution initiale

Deux (2) emplacements de poste à l'étude

Nécessité d'intercepter les deux lignes à 735 kV

Lignes de raccordement

Taille requise : ~100 ha



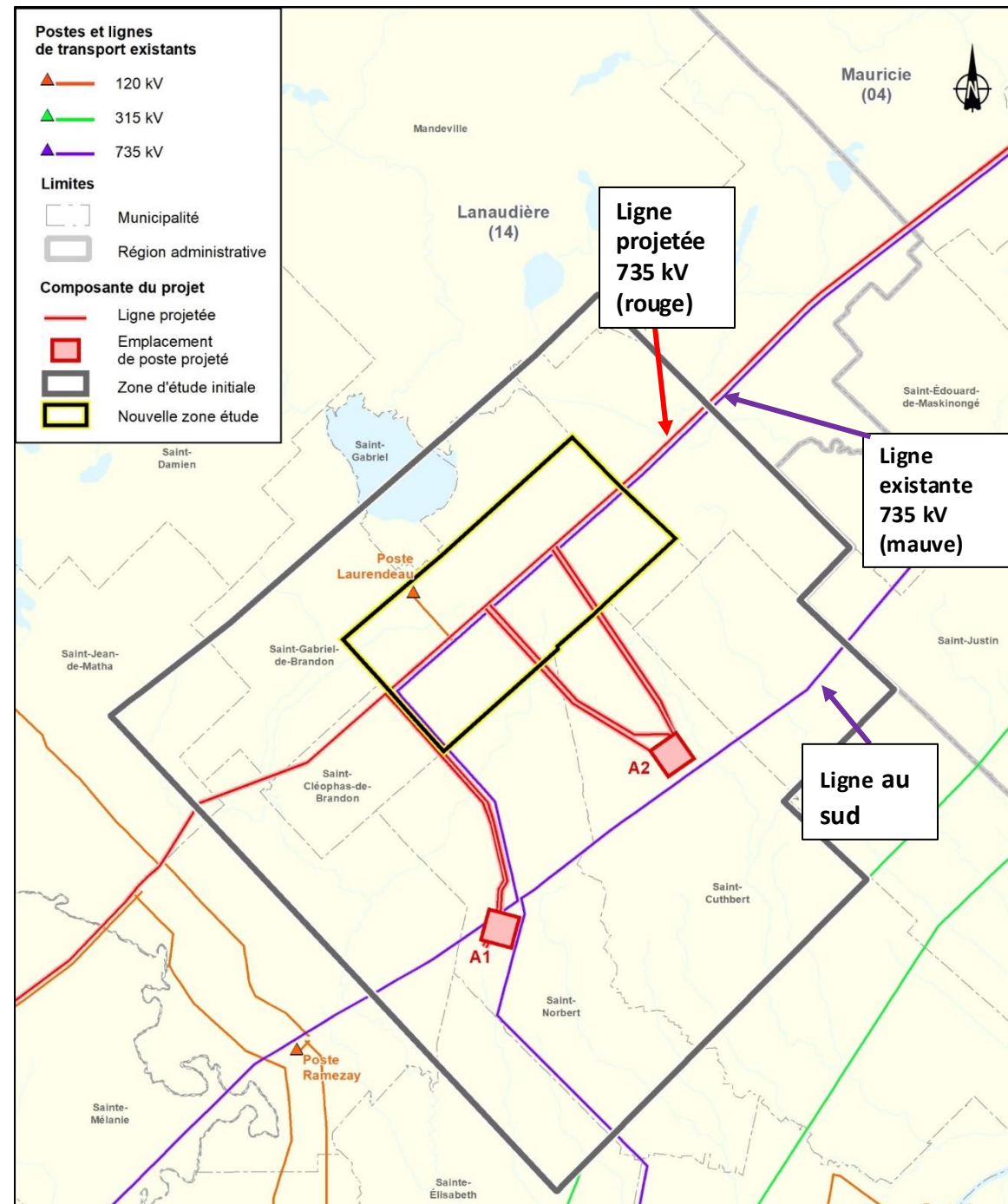
Besoin révisé

Interception de la ligne à 735 kV existante au nord (pas besoin d'intercepter la ligne au sud)

Intercepter la ligne projetée à 735 kV

Réduction de la superficie du poste : ~ 35 ha

Départs futurs

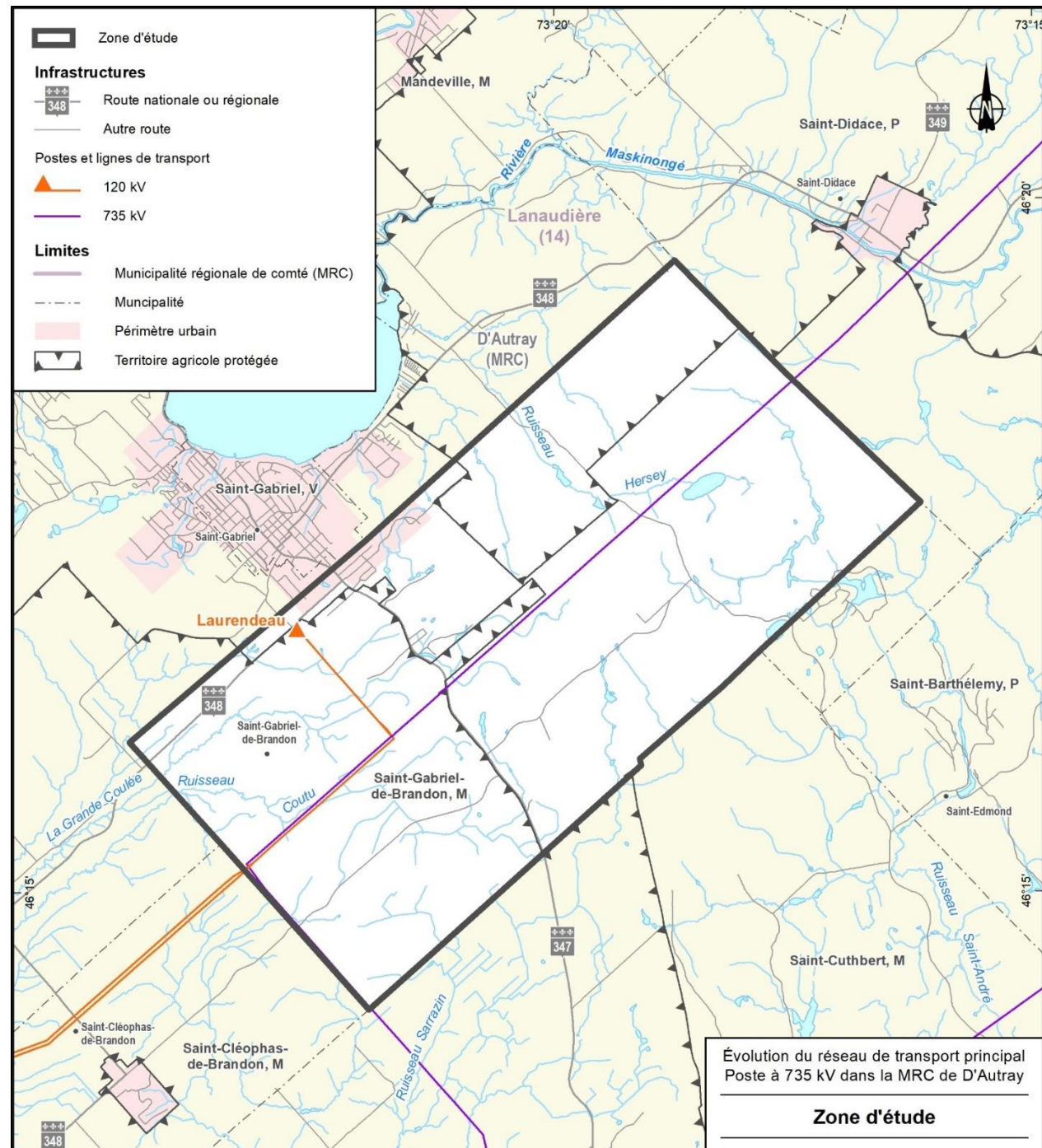


Nouvelle zone d'étude

Superficie de la zone à l'étude de 46 km²

Saint-Gabriel-de-Brandon

Centrée sur les lignes à raccorder



Caractéristiques du poste

(sectionnement et compensation)

**Superficie du poste recherchée :
Environ 35 hectares**

Sections à 735 kV composées de :

- Deux (2) lignes à 735 kV (une existante et nouvelle) entrant dans le poste par l'est ressortant vers l'ouest
- Deux (2) lignes potentielles futures : une vers le sud et une vers le nord
- Inductances
- Disjoncteurs
- Autres équipements

Section pour la compensation série

Deux bâtiments





Ligne de transport à 735 kV

Critères de localisation



Nouvelle zone d'étude

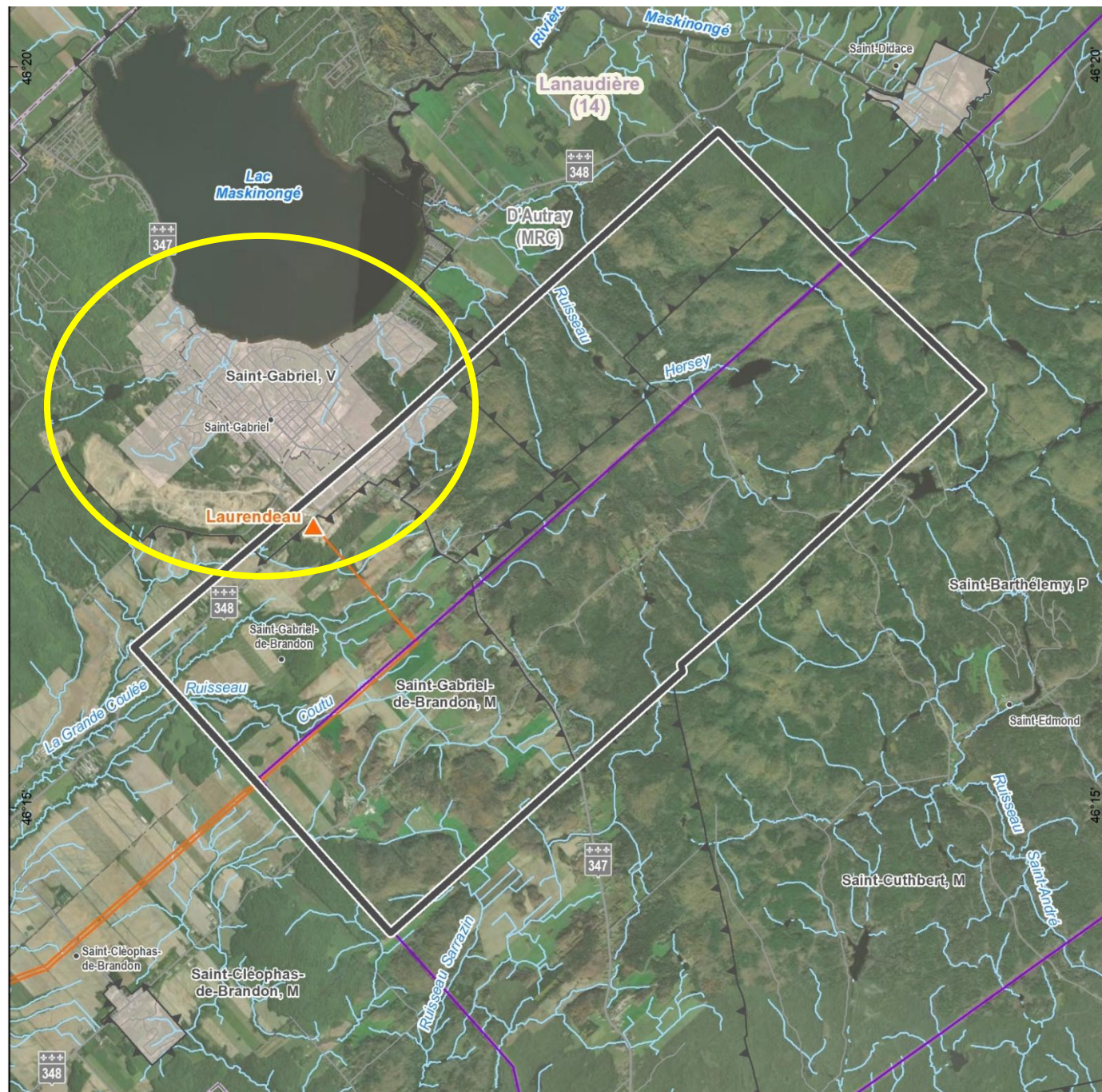
Superficie de la zone à l'étude de 46 km²

Saint-Gabriel-de-Brandon



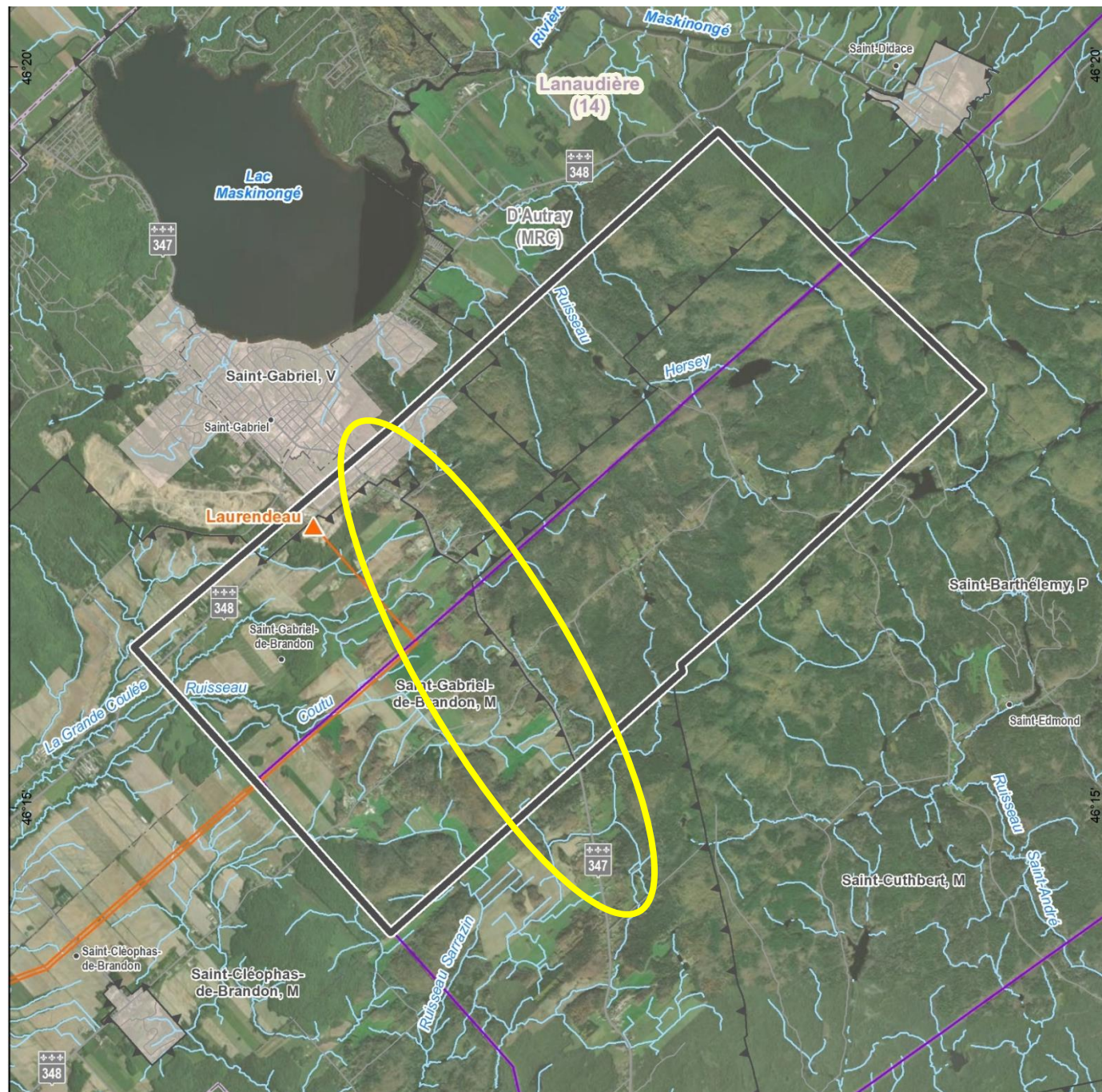
Nouvelle zone d'étude

Éviter le milieu urbain



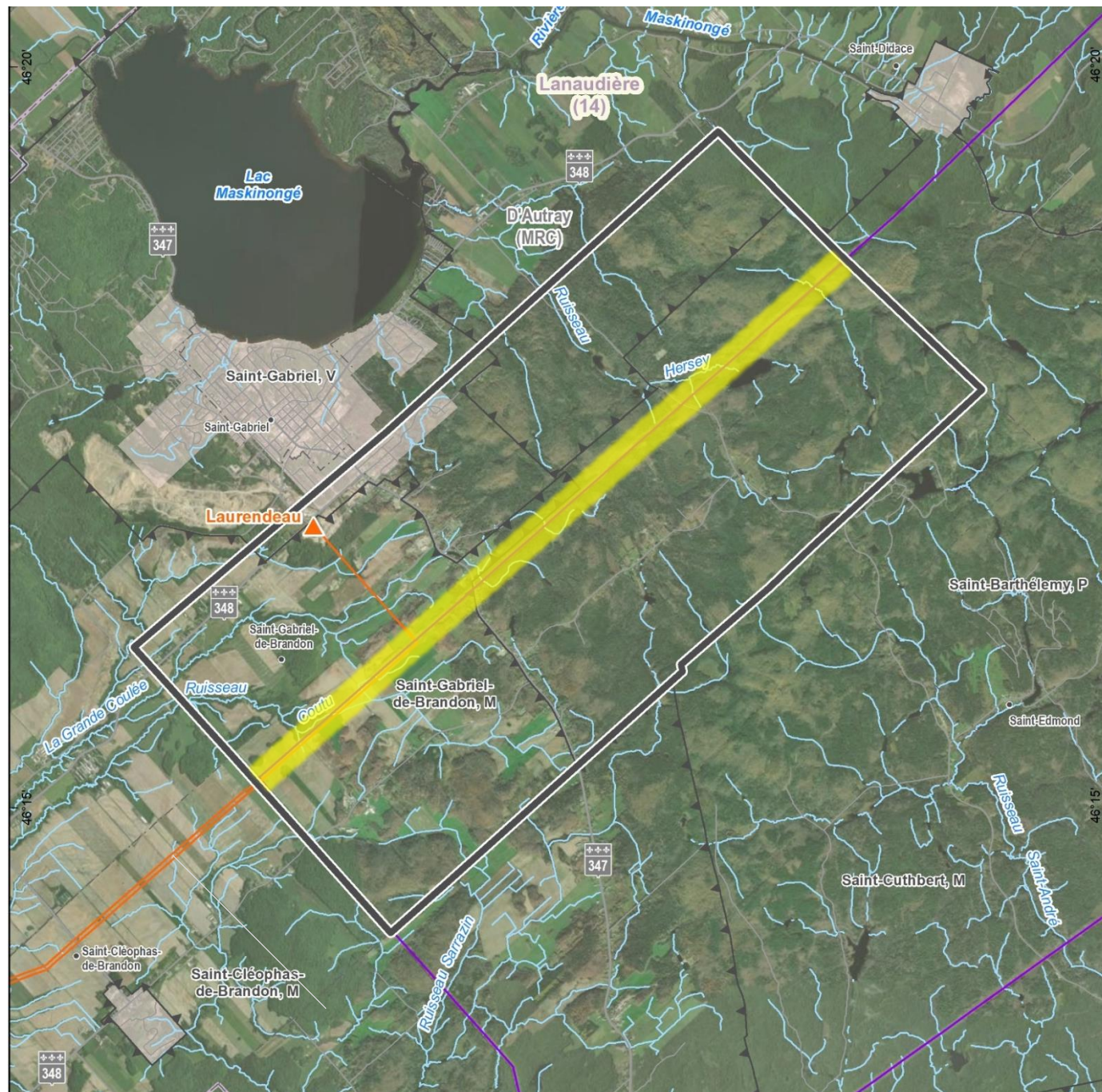
Nouvelle zone d'étude

La route 347
(Chemin du Lac)



Nouvelle zone d'étude

Critères de localisation



Rappel des critères de localisation



Technique

- À 15 km de postes existants
- Près des lignes à raccorder
- Tenant compte des besoins futurs
- Topographie favorable
- Facile d'accès
- Capacité portante et drainage



Social et environnemental

- Milieu bâti et projets de développement
- Traversée de la route 347
- Terres cultivées et érablières
- Milieux humides et hydriques
- Paysage
- Bruit



Entente UPA - HQ

- Territoire agricole protégé
- Potentiel agricole et forestier
- Bâtiments et installations agricoles



Ligne de transport à 735 kV

Phases et échéancier



Échéancier haut niveau du projet



En continu

Information et consultation
du milieu

Printemps 2026

- Rencontres avec la municipalité
- Information citoyens (webinaire)

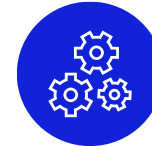


Été/automne 2026

- Consultation citoyenne sur le projet
- Annonce du projet optimisé et de son emplacement

Automne 2026 à automne 2027

- Relevés environnementaux terrains (printemps 2027)
- Études techniques et analyses



2029-2032

- Construction du poste et des lignes de raccordement
- Communications sur les travaux



AVANT-PROJET | 2026-2028

PHASE CONSTRUCTION | 2029-2033

2028

- Autorisations gouvernementales
- Obtention des permis requis auprès des instances concernées



2032-2033

Mise en service
du poste et de la ligne
de raccordement

Plus précisément

Recherche de l'emplacement de poste dans la nouvelle zone située à Saint-Gabriel-de-Brandon



Échéancier pouvant évoluer
en fonction de l'avancement des ateliers

Nous joindre en tout temps

Échangez
avec nous

Vitrine du projet sur le site d'Hydro-Québec :

- Inscription à l'infolettre
- Webinaire en ligne prochainement



Ligne Info-projet : 1 866 388-1978

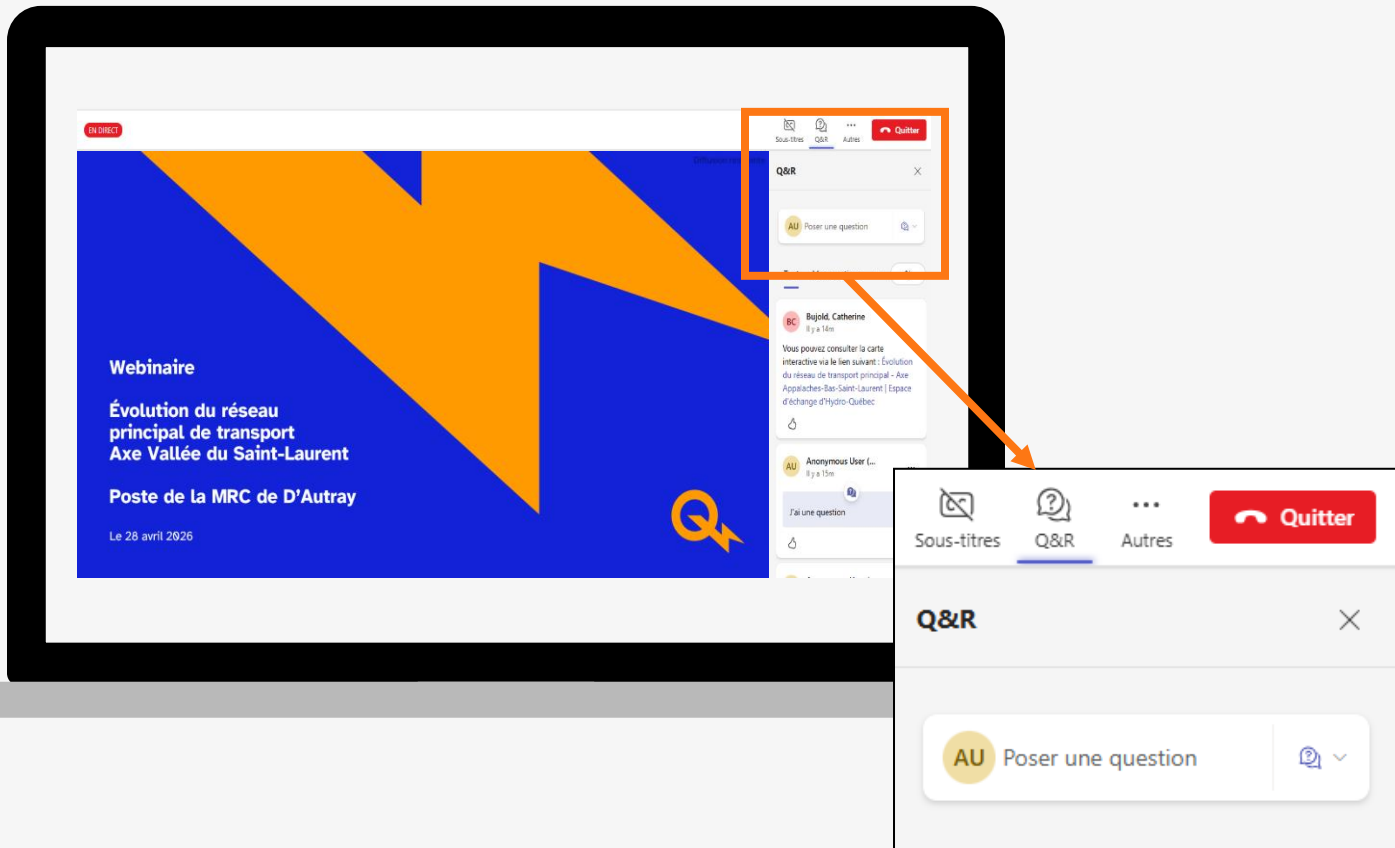
Courriel : affairesregionales@hydroquebec.com

Période de questions

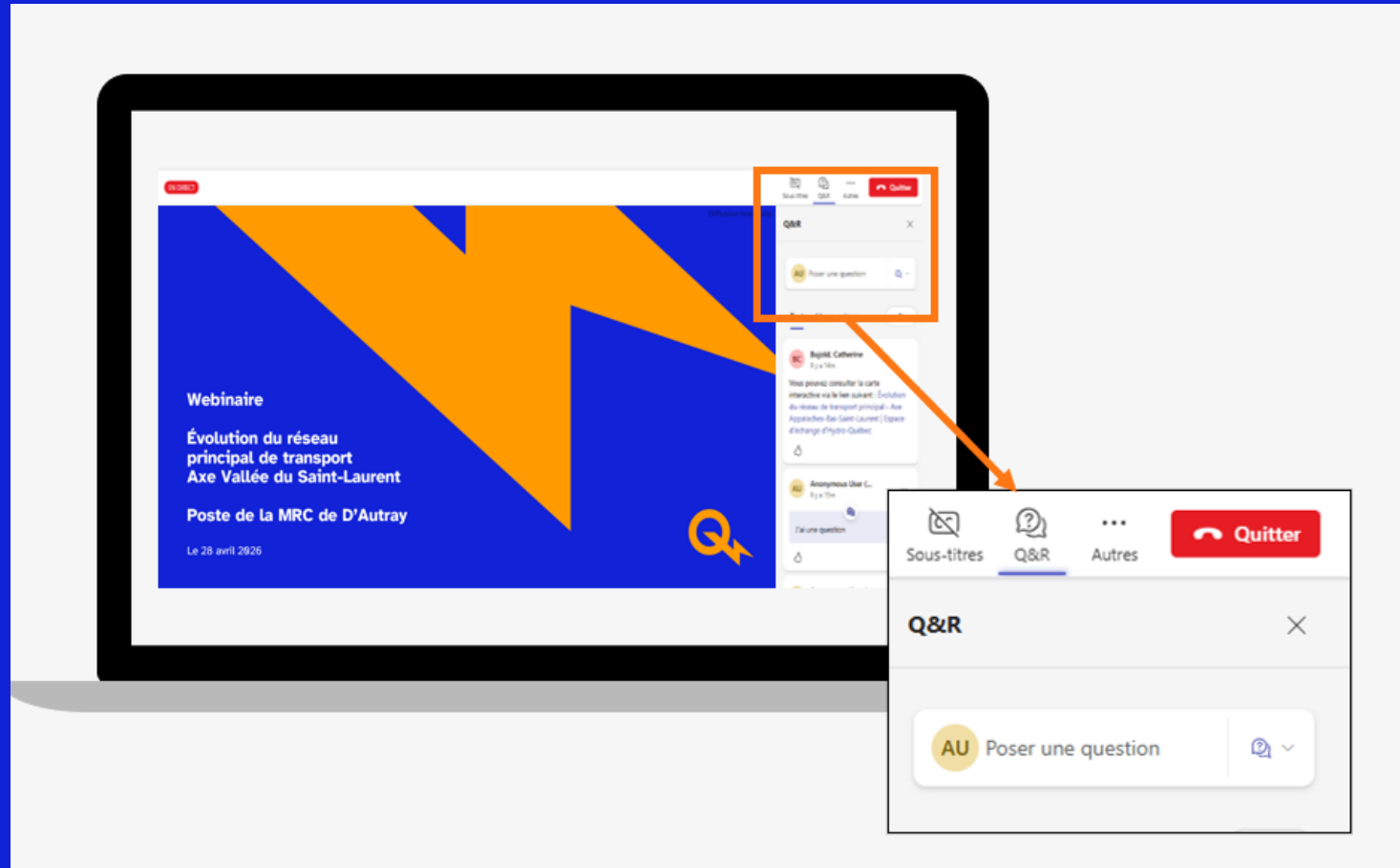
Pour soumettre vos commentaires ou questions :

- Icône Q&R (questions et réponses) dans la partie supérieure droite de l'écran de la rencontre Teams.

Vous devez formuler vos questions par écrit.



Période de questions





**Merci de votre
participation**



Webinaire

Évolution du réseau
principal de transport
Axe Vallée-du-Saint-Laurent

Poste de la MRC de D'Autray

Le 28 avril 2026

