

Info-travaux

Modernisation du complexe Beauharnois–Les Cèdres
Inventaires des prises d'eau, infrastructures riveraines et usages récréatifs de la rivière Saint-Charles, secteur Saint-Timothée

Du 23 au 28 août 2025

Dans le cadre de la modernisation du complexe Beauharnois – Les Cèdres, Hydro-Québec doit obtenir un portrait des prises d'eau, des infrastructures riveraines et des usages récréatifs de la rivière Saint-Charles dans le secteur Saint-Timothée à Salaberry-de-Valleyfield.

Hydro-Québec a mandaté l'entreprise AECOM pour réaliser ces inventaires.

Déroulement des inventaires

Des représentants de la firme AECOM rencontreront les résidents d'environ 40 propriétés riveraines dans les secteurs périurbains du quartier Saint-Timothée.

Ces rencontres, d'une durée approximative de 20 minutes visent à documenter les éléments à inventorier. L'accès à la rive, sur le terrain, pourrait être requis lors la visite.

À titre informatif, trois tentatives de rencontres seront effectuées pour rejoindre les citoyens. En cas d'absence, une carte de visite sera laissée sur place.

Échéancier

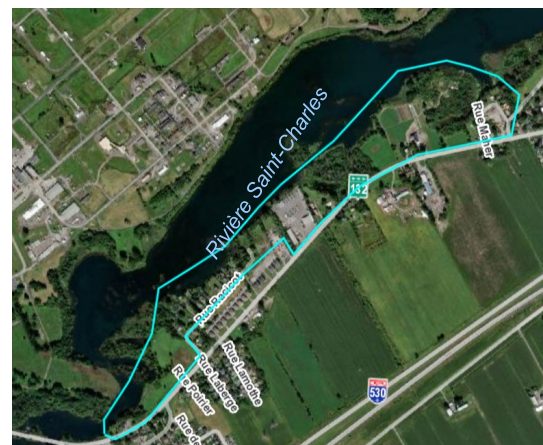
- Du 23 au 28 août 2025
- En semaine de 15 h à 20 h et la fin de semaine de 10 h à 16 h 30

Zone d'étude

- Secteur 1 : une partie de la rue Léger située à l'ouest du boulevard Mgr-Langlois



- Secteur 2 : section de la route 132 entre les rues Léger à l'Ouest et Maher à l'Est



Pour plus d'informations

Alexandra Turgeon
 Conseillère – Relations avec le milieu
 1 866-388-1978
affairesregionales@hydroquebec.com

Info-travaux

Modernisation du complexe Beauharnois – Les Cèdres
Inventaires des prises d'eau, infrastructures riveraines et usages récréatifs de la rivière Saint-Charles, secteur Saint-Timothée

Éléments à inventorier :

- Les usages récréatifs de l'eau et les infrastructures associées (quais, rampes, escaliers, etc.), incluant les prises d'eau privées des riverains;
- Le type de prélèvements d'eau : à des fins domestiques (arrosage, piscines, consommation) ou industrielles (procédés, systèmes d'incendie);
- Les activités récréatives pratiquées sur la rivière, comme la pêche sportive et la pêche blanche;
- Les ouvrages de surverse présents dans le bassin versant, en particulier ceux qui se déversent dans la rivière.

Entrevues complémentaires

Pour compléter le portrait, des entrevues téléphoniques seront menées auprès de la Ville de Salaberry-de-Valleyfield, de la Société du Vieux canal de Beauharnois, du ministère de l'Environnement et des organisations locales.

Hydro-Québec remercie les citoyens de leur collaboration.

Pour plus d'informations

Alexandra Turgeon
Conseillère – Relations avec le milieu
1-866-388-1978
affairesregionales@hydroquebec.com

