

Modification du processus de gestion des excès de vitesse

INFORMATION AUX GESTIONNAIRES
JUILLET 2022



SOMMAIRE EXÉCUTIF

Faire évoluer le processus de gestion des excès de vitesse

Depuis juin 2020, l'entreprise, dans le cadre de la gestion du risque véhicule en mouvement, a mis en place une validation des excès de vitesse à l'aide de la télémétrie. Il s'agissait d'une première phase qui touchait les excès de 120 km/h et plus durant plus de 30 secondes.

Depuis la mise en place de ce processus et avec l'ajout des alarmes sonores dans les véhicules, nous avons réduit considérablement la fréquence des écarts. Pour ce faire, l'entreprise a décidé de faire évoluer le processus et de passer à la phase 2.

La stratégie d'implantation sera différente.

Il s'agira :

- D'une vérification ponctuelle à raison d'une journée par semaine maximum (selon le calendrier établi)
- La vérification sera réalisée par un super utilisateur via l'aide-mémoire Skyhawk
- La base d'analyse sera un dépassement de 20 km/h pendant 30 secondes dans les zones de 50 km/h et plus

Évolution du processus

Rapport quotidien
V \geq 120 km/h pendant plus de 30 secondes

Alarme sonore à 110 km/h

Ajout de rapport ponctuel avec
seuil de détection abaissé

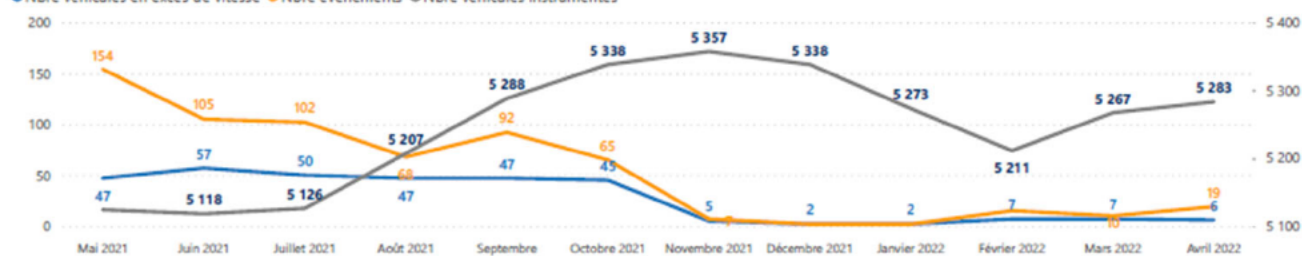
Juin 2020

Nov. 2021

Juillet 2022

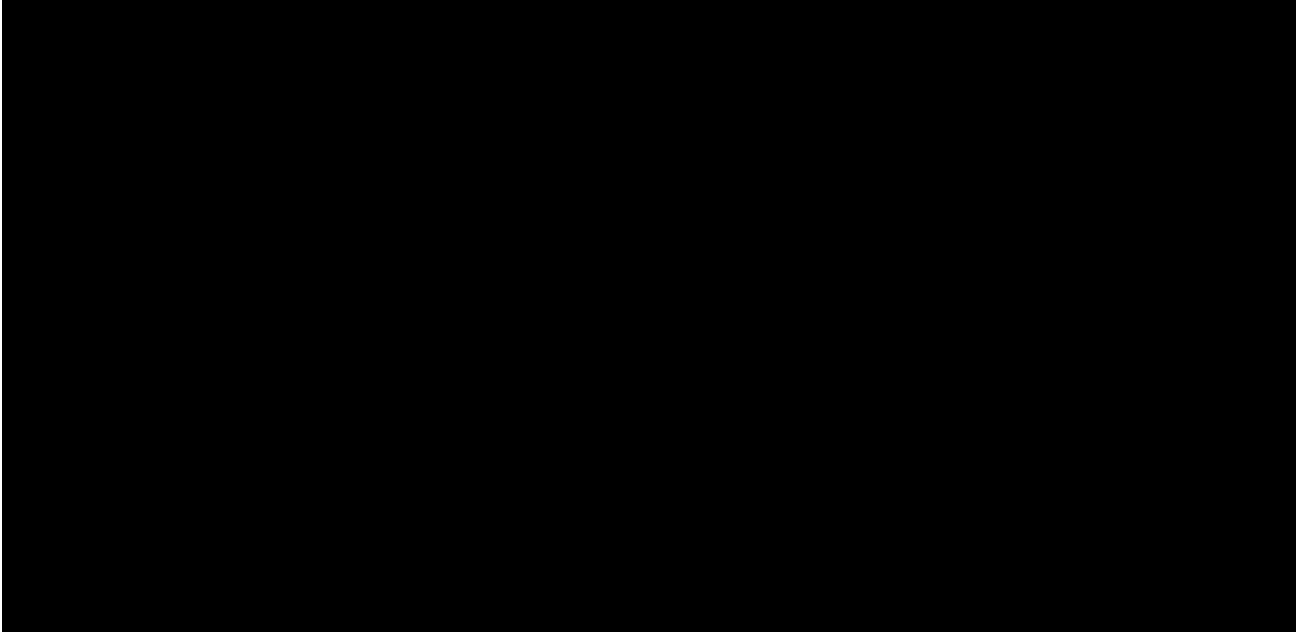
Portrait mensuel des 12 derniers mois

● Nbre véhicules en excès de vitesse ● Nbre événements ● Nbre véhicules instrumentés



Évolution du processus

Juin 2020		Juillet 2022	
	Rapport quotidien	Rapport quotidien et ponctuel (maximum une journée/semaine selon le calendrier)	
	Vitesse ≥ 120 km/h pendant plus de 30 secondes	Rapport quotidien: Vitesse ≥ 120 km/h pendant plus de 30 secondes Rapport ponctuel: excès de vitesse ≥ 20 km/h, zones V ≥ 50 km/h	
	Tous les types de véhicules <ul style="list-style-type: none"> • Principalement les véhicules légers • Les véhicules lourds sont bloqués à 105 km/h 	Tous les types de véhicules (incluant les véhicules lourds)	
	Rapport automatique envoyé par courriel	Super utilisateur génère un rapport selon la procédure fournie pour les données ponctuelles Continuité du rapport quotidien par courriel aux directeurs pour les excès de 120 km/h pendant 30 secondes	



Faire évoluer le processus de gestion des excès de vitesse

À retenir:

L'objectif de la démarche est de s'assurer que le message est bien compris et que les comportements sont bien adoptés, et non pas de chercher des coupables (n'est pas fait dans un objectif punitif mais dans un objectif de modification des comportements).

À cet effet, nous vous demandons:

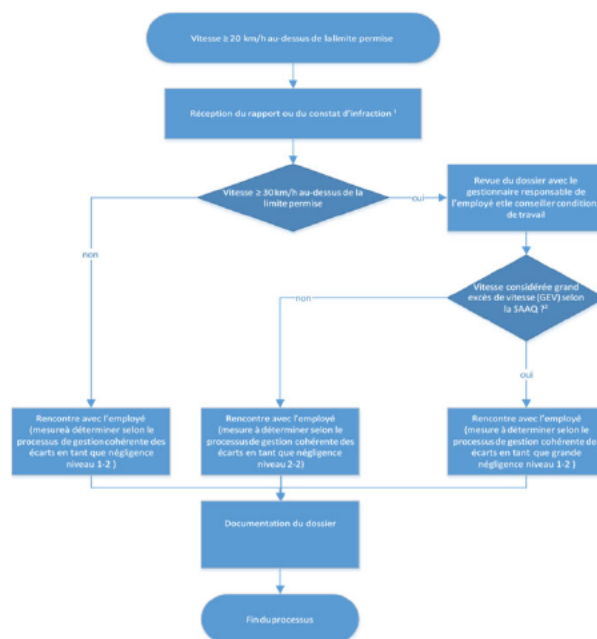
- Poursuivre vos efforts de sensibilisation, d'information et de rappel quant à l'importance accordée par l'entreprise au respect des limites de vitesse
- Que l'utilisation des données des GPS se fait dans la même optique que la réalisation d'aller-voir dans notre cadre de gestion des risques, c'est-à-dire que nous réalisons ces vérifications à des fréquences similaires aux autres activités (vérification ponctuelle des équipes).

Ultimement, cela peut mener à des mesures disciplinaires, selon le processus établi, en collaboration avec votre conseiller relation de travail.



Véhicules légers

Processus de gestion des dépassements de limite de vitesse



¹ La réception des rapports pour le 120 km/h et plus sera acheminé au directeur. Pour les autres excès de plus de 20 km/h au-dessus de la limite, le super-utilisateur soumettra le rapport au gestionnaire responsable de l'employé.

² GEV = Grand excès de vitesse selon les critères définis par la SAAQ pour un véhicule léger

Même processus depuis 2020. Il n'y a pas de changement



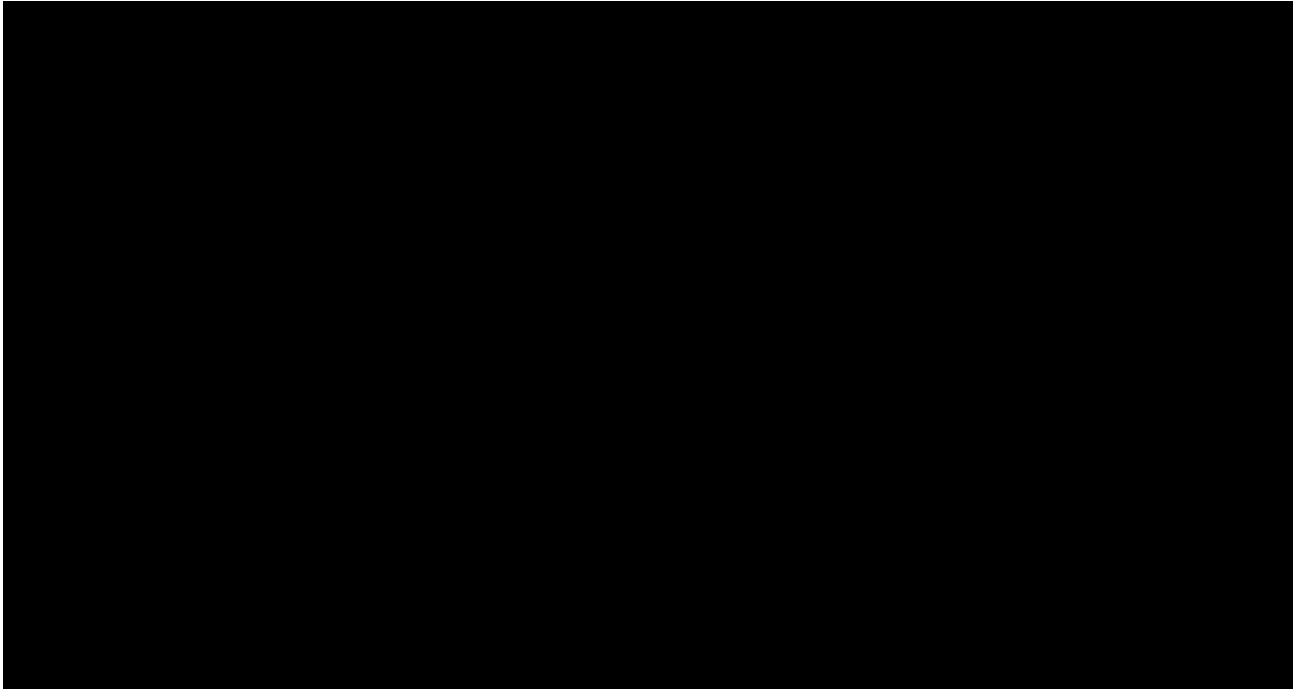
Véhicules lourds

Processus de gestion des dépassements de limite de vitesse

Pondération ¹	Gravité de l'infraction	Infraction excès de vitesse	Mesure suggérée ²
1	Mineure	Excès de vitesse de 20 km/h par rapport à la limite permise	Non-respect Niveau 1 +
2	Moyenne	Excès de vitesse de 21 à 30 km/h par rapport à la limite permise	Négligence Niveau 2 +
3	Infraction grave	Excès de vitesse de 31 à 40 km/h par rapport à la limite permise	Grande négligence Niveau 1 +
5	Évènement critique	Excéder la limite de vitesse permise de 41 km/h ou plus	Grande négligence Niveau 2 +

1. La SAAQ émet un état de dossier des propriétaires et des exploitants de véhicules lourds (PEVL) et associe une pondération à chaque type d'infraction.
2. Différents facteurs peuvent influencer la mesure à prendre dans une situation donnée, la mesure suggérée est une mesure minimale.

Considérant qu'une gravité plus élevée est attribué à un excès de vitesse commis au volant d'un véhicule lourd, le processus de gestion cohérente des écarts a été scinder pour faire une distinction entre un excès de vitesse commis avec un véhicule léger versus un véhicule lourd. La mesure minimale est d'un échelon supplémentaire pour le même infraction avec un véhicule lourd versus un véhicule léger. (ex: Excès ≥ 20 km/h pour un véhicule léger = négligence niveau 1 et avec un véhicule lourd négligence niveau 2).



Prochaines étapes

22 juillet au 12 août

- Communication aux gestionnaires et appropriation des outils par les gestionnaires
- Identification des super-utilisateurs dans les directions
- Informer les employés via les quotidiennes du début de déploiement des aller-voir virtuels dans la semaine du 15 août

Semaine du 15 août

- Début de déploiement des « Aller voir virtuel » pour tous les excès de vitesse de > 20km/h, pendant 30 secondes, pour les vitesses de plus de 50 km/h



Merci !

Rappel du titre – date de la présentation