

No 9400

Je certifie que le présent document a été enregistré "Par dépôt" au bureau de la Division d'Enregistrement de Sept-Iles, P.Q. sous le numéro ci-dessus à 900 heures A.M. le 22^e jour du mois de oct. 1969.

Leo M. J. J. J.
REGISTRATEUR

Au registrateur de la division
d'enregistrement de Sept-Iles,
Sept-Iles, P.Q.

Monsieur,

La Commission hydroélectrique de Québec, agissant en vertu des pouvoirs qui lui sont conférés par la Loi d'Hydro-Québec (S.R.Q. 1964, chapitre 86 et amendements) et par le Code de Procédure civile et dûment autorisée par l'arrêté en conseil numéro 3832 en date du 27 novembre 1968, dépose les plans généraux numéros 0515-60101-001-01-0-Tr-R, 0639-60101-002-01-0-Tr-R et 0639-60101-003-01-0-Tr-R ainsi qu'un certificat d'évaluation globale, dans le but d'obtenir les droits de servitude réels et perpétuels dont elle a besoin pour la construction, l'exploitation et l'entretien de lignes de transmission d'énergie électrique à 735 kV Point X-Micoua, Point X-Manic.

Lesdits droits réels et perpétuels de servitude consistent:

1. Dans le droit de placer, remplacer, entretenir et exploiter des lignes de transmission de courant électrique à haut ou à faible voltage et des lignes de communication y compris des pylônes et poteaux avec les empâtements nécessaires, les fils, câbles, contrepoids, tiges d'ancrage, haubans et tous autres accessoires nécessaires ou utiles;
2. Dans le droit de couper, émonder, enlever et détruire, de quelque manière que ce soit et en tout temps, sur le fonds servant tous arbres, arbustes, branches et buissons, et d'enlever tous objets qui s'y trouveraient;
3. Dans le droit en tout temps de circuler sur le fonds servant à pied ou en véhicules de tous genres, pour exercer tout droit qui lui est accordé par les présentes;
4. Dans le droit de couper, émonder et enlever tous arbres situés en dehors du fonds servant qui pourraient entraver les ou nuire aux fonctionnement, construction, remplacement ou entretien desdites lignes, et, à ces fins, de circuler sur le terrain avoisinant le fonds servant;

5. Dans l'interdiction pour toute personne d'ériger quelque construction ou structure sur ou au-dessus du fonds servant, sauf l'érection des clôtures de division et leurs barrières et de modifier l'élévation actuelle de ce fonds servant.

En conformité de l'article 19 de la Loi du régime des eaux (S.R.Q. 1964, chapitre 84) lesdits droits de servitude sont créés en faveur du fonds dominant constitué par les lignes de transmission d'énergie électrique à être érigées, ci-dessus mentionnées, sur le fonds servant composé des immeubles indiqués en rouge sur les plans généraux ci-haut mentionnés.

Les immeubles ou parties d'immeubles ainsi affectés comme fonds servant sont les suivants:

Partie du Bloc K, aux plan et livre de renvoi officiels du canton Moisie;

Parties du Bloc R et du chemin de fer numéro 1, aux plan et livre de renvoi officiels du canton Letellier;

Parties des Blocs H, I, I-1, J-1 et les chemins de fer nos 1 et 2, aux plan et livre de renvoi officiels du canton Arnaud;

Parties des lots numéros 29-1 et 30-1, du Rang I, aux plan et livre de renvoi officiels du canton Arnaud.

Tous les lots ci-haut mentionnés font partie de la division d'enregistrement de Sept-Iles.

Vous êtes prié de faire les entrées nécessaires quant aux immeubles affectés par le présent dépôt.

LA COMMISSION HYDROELECTRIQUE DE QUEBEC

Par:


B. LACASSE, co-secrétaire.

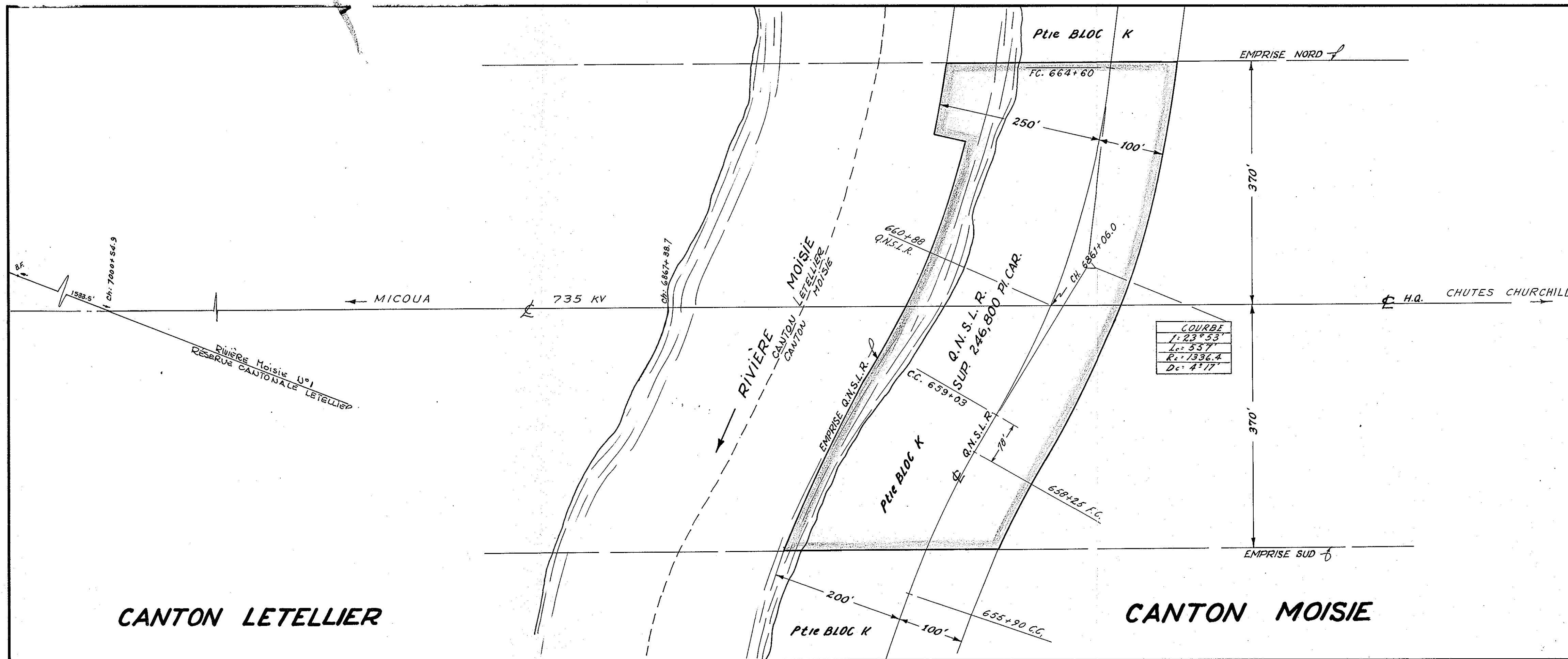
MONTREAL, le 15 octobre 1969.

CERTIFICAT D'EVALUATION GLOBALE

Je, soussigné, LIONEL LEMAY, évaluateur, certifie que la valeur totale des droits réels et perpétuels de servitude mentionnés dans l'avis de prise de possession préalable qui précède sur les lots qui y sont énumérés et qui sont également indiqués par un liséré rouge sur les plans généraux numéros 0515-60101-001-01-0-Tr-R, 0639-60101-002-01-0-Tr-R et 0639-60101-003-01-0-Tr-R s'élève à la somme de SEIZE MILLE SIX CENT TRENTE DOLLARS (\$16,630.00).

ET J'AI SIGNE à Montréal, ce quinzième jour d'octobre mil neuf cent soixante-neuf (1969).


LIONEL LEMAY



MONTREAL, QUEBEC LE 18 SEPTEMBRE 1969

Jacques Briand
JACQUES BRIAND ARPENTEUR GEOMETRE

DOSSIER: Q-69-32

MINUTE : D-335

VERAIE COPIE CONFORME DE L'ORIGINAL DÉPOSÉ DANS MON GREFFE.

Jacques Briand

TERRAIN REQUIS PAR L'HYDRO-QUÉBEC POUR UN DROIT DE PASSAGE
DE LIGNES DE TRANSPORT D'ÉNERGIE

DIRECTION DES PROJETS DE TRANSPORT D'ÉNERGIE			Hydro-Québec 47		
DESSINÉ <i>K. Leauthier</i>		VÉRIFIÉ	LIGNES A 735 KV SECTION POINT X*-RIV. MOISIE		
APPROUVÉ			CANTON MOISIE		
PROJETÉ		VÉRIFIÉ <i>Esol</i>	DIVISION D'ENREGISTREMENT SEPT-ÎLES		
APPROUVÉ <i>J. St. Cyr</i>		CHIEF DE SERVICE	Marcel Abreau.		
ÉCHELLE	R. DE T.	DATE	DIRECTEUR		
1" = 100'	230.38	12/8/69	0515-6010100101-OTRR		
CO-SÉCRÉTAIRE <i>Macassay</i>					

LA COURONNE

AQUEDUC

SUPERFICIE : 50,200 #

CH. 7536 + 67.2

TERRES VAQUES DE LA COURONNE

BLOCK 12

VOIR PLAN N° 0639-60101-003-01-0-TR-R

CANTON LETELLIER

ÉCHELLE : 1" = 60'

BLOC "R"
CH. 7538 + 829

BLOC "R"

LOUIS MARIE GAGNÉ

BLOC "X"

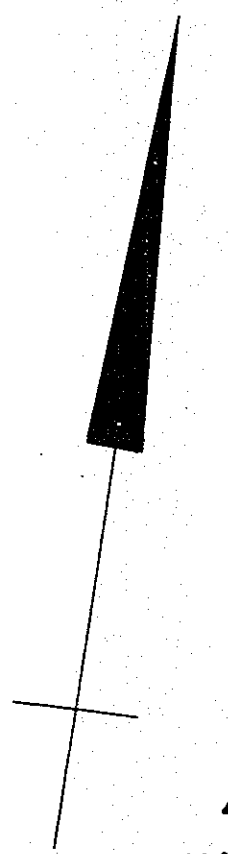
E. RICHARD

RIV. DES RAPIDES

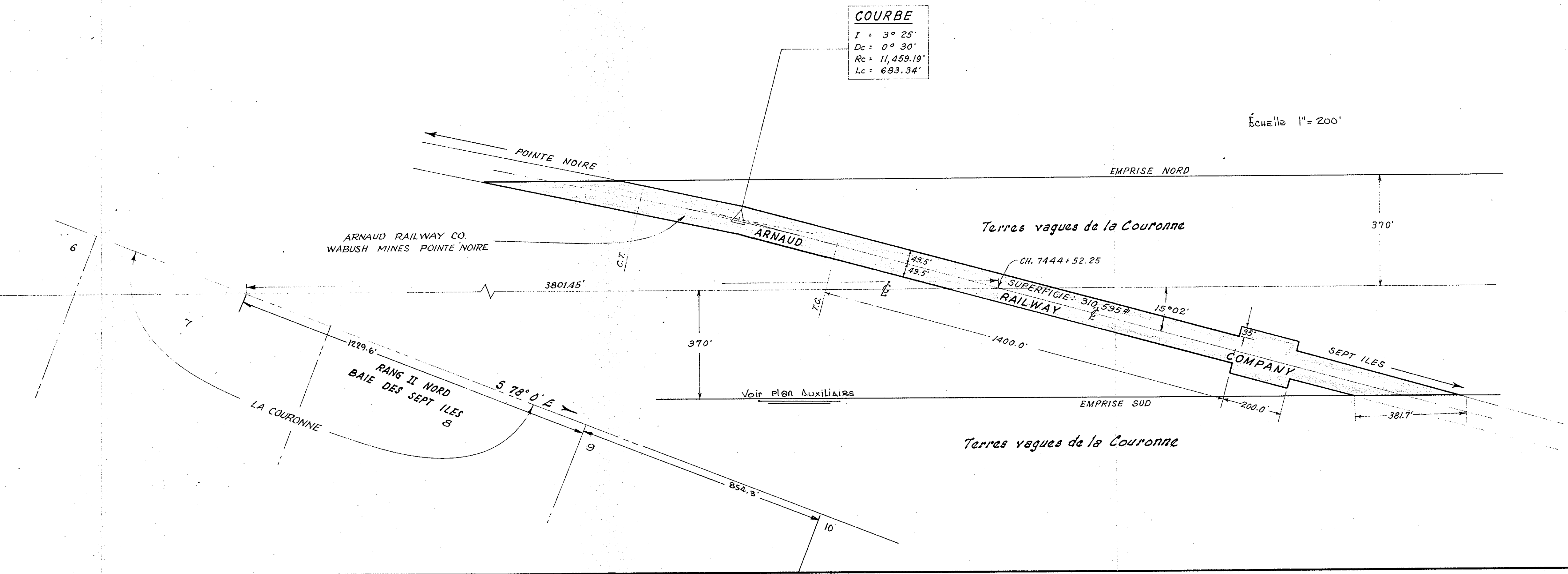
48.C

COURBE
 $I = 3^{\circ} 25'$
 $Dc = 0^{\circ} 30'$
 $Rc = 11,459.19'$
 $Lc = 683.34'$

Échelle 1" = 200'



CHEMIN DE FER N° 1
ARNAUD RAILWAY COMPANY
WABUSH MINES - POINTE NOIRE
CANTON LETELLIER

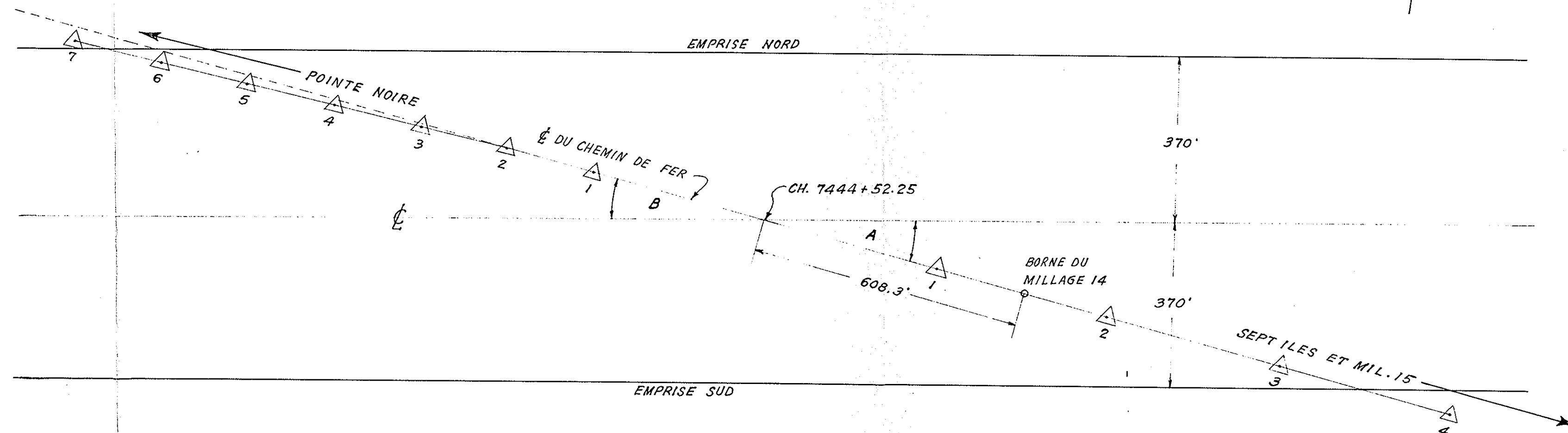


ANGLE "A"		
Nº	DISTANCE	ANGLE HOR. (A)
1	400.0'	15° 01'
2	800.0'	15° 01'
3	1200.0'	15° 02'
4	1600.0'	15° 02'

ANGLE "B"		
Nº	DISTANCE	ANGLE HOR. (B)
1	400.0'	164° 57'
2	600.0'	164° 57'
3	800.0'	165° 00'
4	1000.0'	165° 14'
5	1200.0'	165° 35'
6	1400.0'	165° 57'
7	1600.0'	166° 16'

PLAN AUXILIAIRE

ÉCHELLE 1" = 200'



VOIR PLAN Nº 0639-60101-001-01-0-TR-R

MONTREAL, QUEBEC LE 18 SEPTEMBRE 1969

JACQUES BRIAND ARPEITEUR GEOMETRE

DOSSIER: Q-69-31

MINUTE: D-334

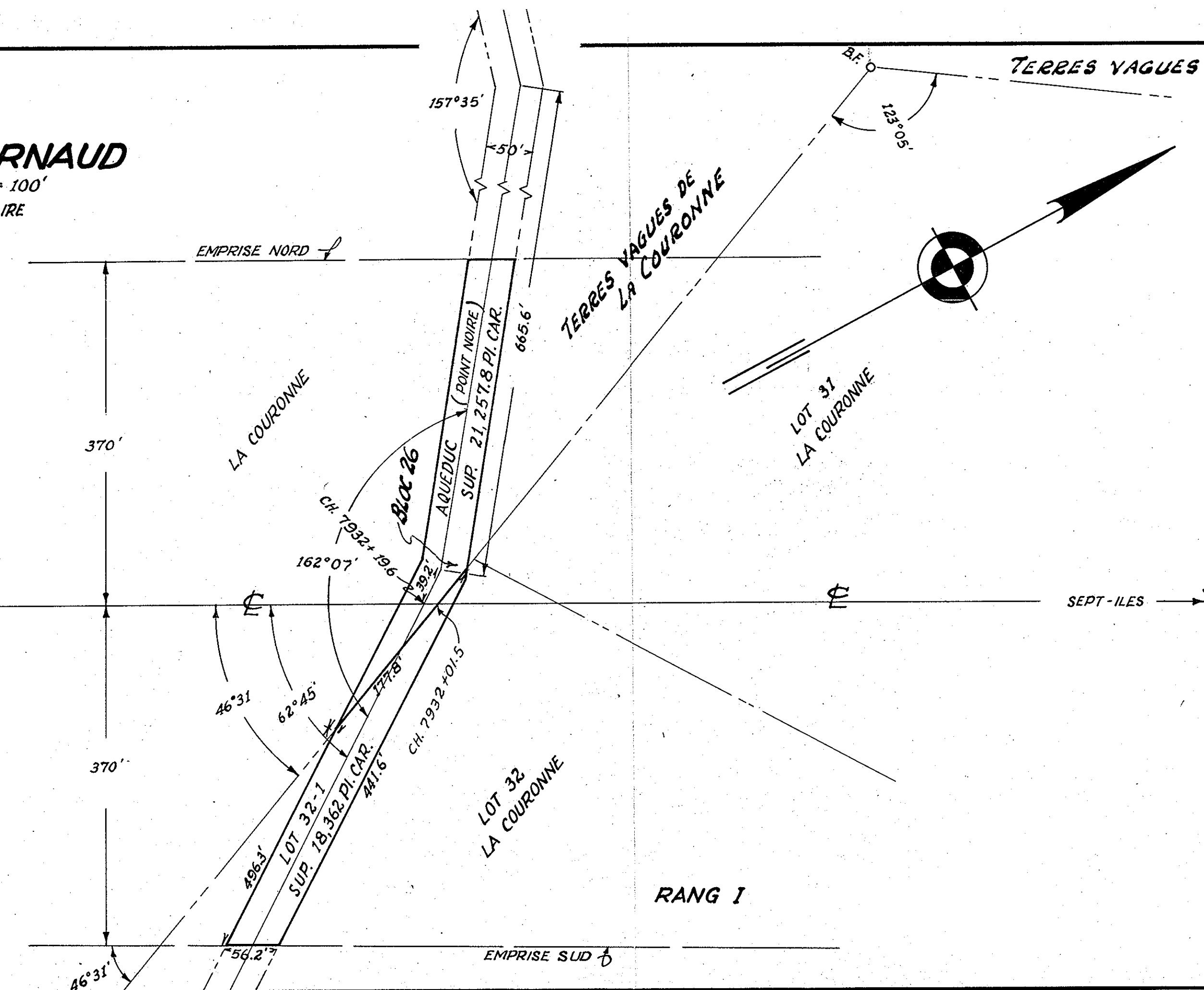
VRAIE COPIE CONFORME DE L'ORIGINAL DEPOSE DANS MON GREFFE.

Jacques Briand

TERRAIN REQUIS PAR L'HYDRO-QUEBEC POUR UN DROIT DE PASSAGE DE LIGNES DE TRANSPORT D'ENERGIE

DIRECTION DES PROJETS DE TRANSPORT D'ENERGIE		Hydro-Québec 48A	
DESSINE <i>BA</i>	VERIFIE	LIGNES A 735 KV Section MOISIE - MICOUA MANIQ	
APPROUVE	VERIFIE <i>ES</i>	CANTON LETELLIER	
PROJETE	VERIFIE <i>ES</i>	DIVISION D'ENREGISTREMENT SEPT-ILES (SEPT-ILES)	
APPROUVE <i>J. L. L.</i>	CHEF DE SERVICE	Marcel Roban	
ECHELLE VARIABLE	R. DE T. 23041	DATE 18/9/69	0639-60101-00201-0-TR-R
CO-SECRETAIRE <i>Blacomm</i>	DIRECTEUR		

CANTON ARNAUD
ÉCHELLE : 1" = 100'
PLAN AUXILIAIRE



VOIR PLAN N° 0639-60101-004-01-0-TR-R

NOTE AQUEDUC : VOIR PLAN AUXILIAIRE

CANTON ARNAUD
ÉCHELLE : 1" = 200'

