

HYDRO-QUÉBEC, C'EST GÉANT!

DÉCOUVRE CES FAITS INUSITÉS ET SURPRENANTS!

Pour transporter l'électricité jusqu'aux maisons, Hydro-Québec utilise plus de

250 000 km

de lignes électriques. Assez pour faire six fois le tour de la Terre!



En 1965, Hydro-Québec a mis en service une ligne à haute tension de **735 000 volts**. Une première mondiale!



LA CENTRALE ROBERT-BOURASSA EST LA PLUS **GRANDE CENTRALE** HYDROÉLECTRIQUE SOUTERRAINE DU MONDE.

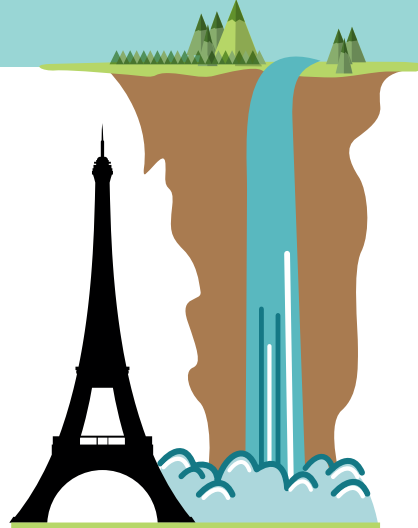
1 LE BARRAGE DANIEL-JOHNSON EST LE **PLUS HAUT BARRAGE** À VOÛTES MULTIPLES ET À CONTREFORTS DU MONDE.



IL A EXIGÉ **2,2 MILLIONS DE MÈTRES CUBES DE BÉTON**. C'EST CE QU'IL FAUDRAIT POUR CONSTRUIRE UN TROTTOIR QUI RELIERAIT LE PÔLE NORD AU PÔLE SUD.



SON RÉSERVOIR, L'UN DES PLUS GRANDS DU MONDE, FAIT PLUS DE **QUATRE FOIS** LA SUPERFICIE DE **L'ÎLE DE MONTRÉAL**.



La centrale de la Sainte-Marguerite-3 bénéficie d'une hauteur de chute de

330 m.

C'est 6 m de plus que la tour Eiffel, y compris son antenne.

L'ÉVACUATEUR DE CRUES* DU BARRAGE ROBERT-BOURASSA EST APPELÉ

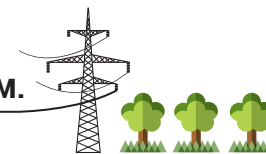
L'ESCALIER DE GÉANT

PARCE QU'IL EST COMPOSÉ DE **10 MARCHES DE 10 M DE HAUTEUR** ET DE **122 M DE LONGUEUR CHACUNE**.

* OUVRAGE QUI PERMET D'ÉCOULER LES SURPLUS D'EAU.



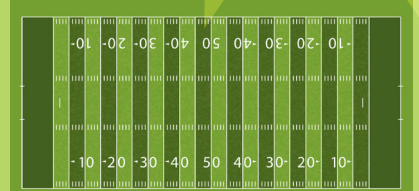
LA PORTÉE LA PLUS LONGUE ENTRE DEUX PYLÔNES EST DE PLUS DE 2 KM.



SITUÉES EN MONTÉRÉGIE, LES **DEUX NOUVELLES CENTRALES SOLAIRES D'HYDRO-QUÉBEC** COUVRENT L'ÉQUIVALENT DE

38

TERRAINS DE FOOTBALL.



Le complexe La Grande à la Baie-James produit près de

50%

de l'électricité consommée au Québec. Il est le plus grand complexe hydroélectrique d'Amérique du Nord.



Notre électricité provient à

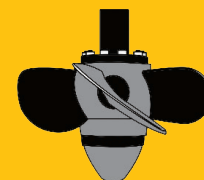
99% de l'eau.

L'hydroélectricité est une énergie propre et renouvelable qui émet très peu de gaz à effet de serre. Fait intéressant, en 2019, nos exportations d'électricité ailleurs au Canada et aux États-Unis ont permis d'éviter des émissions de gaz à effet de serre équivalent à celles de **1,74 million de véhicules.**



Il y a **220 millions d'années**, un astéroïde de 6 km de diamètre a créé l'immense cratère circulaire qui est devenu le **réservoir Manicouagan.**

Une turbine Kaplan pèse l'équivalent de **50 éléphants**. Elle convient à certaines centrales au fil de l'eau situées sur des rivières à débit variable, car on peut régler la position de ses pales. Au Québec, on trouve ce type de turbine à la centrale de Carillon.



Envie d'en apprendre encore plus? Visitez gratuitement l'un de nos 15 centres d'interprétation, barrages et centrales ouverts au public partout au Québec!



Hydro Québec

www.hydroquebec.com/visitez