

ÉCONOMISE L'ÉNERGIE COMME UNE OU UN PRO !

Connais-tu ces astuces pour éviter le gaspillage d'électricité ?

1
Laquelle de ces actions exige le moins d'électricité ?

- a) Prendre une douche.
- b) Prendre un bain.



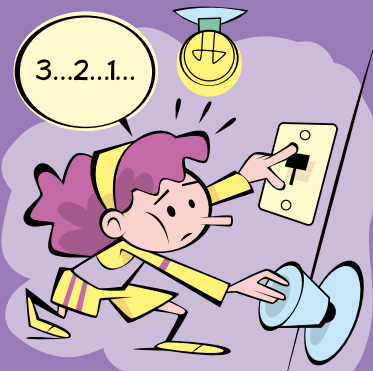
Réponse:

a) Se doucher pendant huit minutes exige moins d'électricité qu'un bain, car il y a bien moins d'eau à chauffer !

2

Pour économiser de l'énergie, quand on sort d'une pièce, il faut :

- a) Fermer la lumière à chaque fois.
- b) Laisser la lumière allumée si on y revient très rapidement.



Réponse:

a) Fermer la lumière exige toujours moins d'électricité que de la laisser allumée.

3

Combien de temps peut-on laisser la porte du réfrigérateur ouverte lorsqu'on choisit quoi y prendre ?

- a) Pas plus de 30 minutes.
- b) En été, le plus longtemps possible, car on rafraîchit le logement en même temps !
- c) Le moins longtemps possible.



Réponse:

c) Plus on ouvre la porte longtemps, plus la fraîcheur s'échappe, et plus le réfrigérateur consomme d'électricité pour produire à nouveau du froid. Si tu ignores ce que tu veux ou ce qu'il y a à l'intérieur du frigo, ouvre la porte et jette un coup d'œil rapide. Puis referme-la et réfléchis à ce que tu vas choisir.

4

Vrai ou faux ?

Plus on augmente la température d'un thermostat, plus vite il fera chaud dans la pièce. Par exemple, pour faire passer la température de 19 °C à 22 °C, ce sera plus rapide si on règle le thermostat à 24 °C.

- a) Vrai
- b) Faux



Réponse:

b) En plus, on risque d'oublier le thermostat et de surchauffer la pièce. Pour avoir chaud plus rapidement, bouge ou mets un chandail.

6

Pourquoi faut-il éviter d'ouvrir la porte de la maison trop longtemps en hiver ?

- a) Les moustiques pourraient entrer.
- b) La porte pourrait geler. Elle resterait bloquée et ouverte.
- c) La maison perdrait beaucoup de chaleur. Il faudrait alors consommer plus d'électricité pour la chauffer à nouveau.



Réponse:

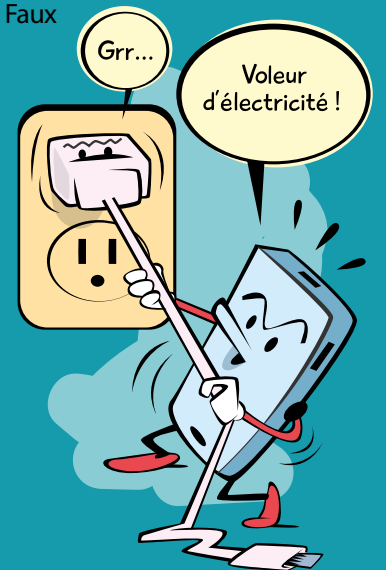
c) La chaleur sort de la maison par la moindre ouverture.

5

Vrai ou faux ?

Un appareil branché consomme toujours un peu d'électricité, même s'il est éteint ou hors fonction. Par exemple, un chargeur consomme de l'électricité même si une tablette n'est pas connectée à l'autre extrémité du fil.

- a) Vrai
- b) Faux



Réponse:

a) Pour éviter le gaspillage, débranche les chargeurs et tous les appareils des prises murales quand ils ne sont pas utilisés.

Pour t'amuser, consulte nos jeux au www.hydroquebec.com/jeunesse

Hydro Québec