



Cahier de l'élève

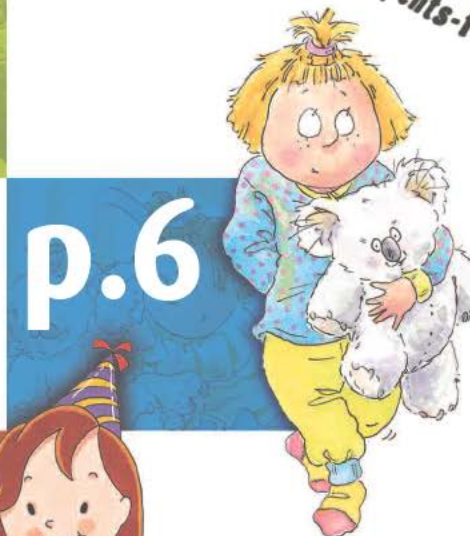
**Viens découvrir le monde
de l'électricité et de la sécurité...
avec Victor, Joliane et Cri-Cri.**

 **Hydro
Québec**

La mésaventure de
Turbine



serpents-fantômes
Les serpents-fantômes



L'anniversaire de
Joliane

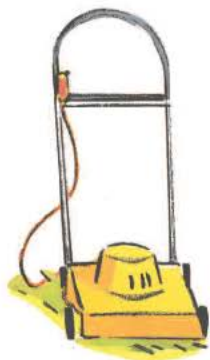
Hydro-Québec a conçu pour toi un cahier d'activités qui comprend divers jeux portant sur la sécurité et l'électricité. Tu n'as qu'à te munir d'un crayon. Tu pourras ensuite vérifier tes réponses auprès de ton enseignant ou enseignante. Amuse-toi bien !



La mésaventure de
Turbine



frisbee



tondeuse



niche



casque



cellulaire

Lis et écris ces mots en te référant aux illustrations.

frisbee

niche

tondeuse

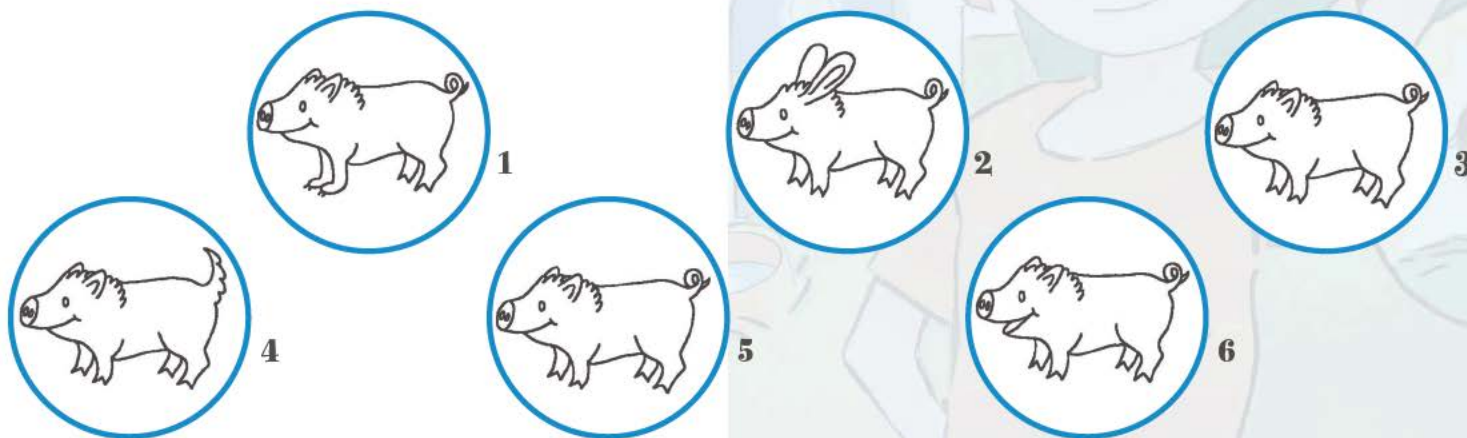
casque

cellulaire



Trouve les deux cochons identiques

Parmi ces cochons, deux seulement sont identiques.
Entoure-les.



Mots à compléter

Complète les mots à l'aide des syllabes de l'ensemble de gauche.

ri pou
teau vi
si



po _ _ _ _



am _ _ _ le



sé cu _ _ té



cui _ _ nière

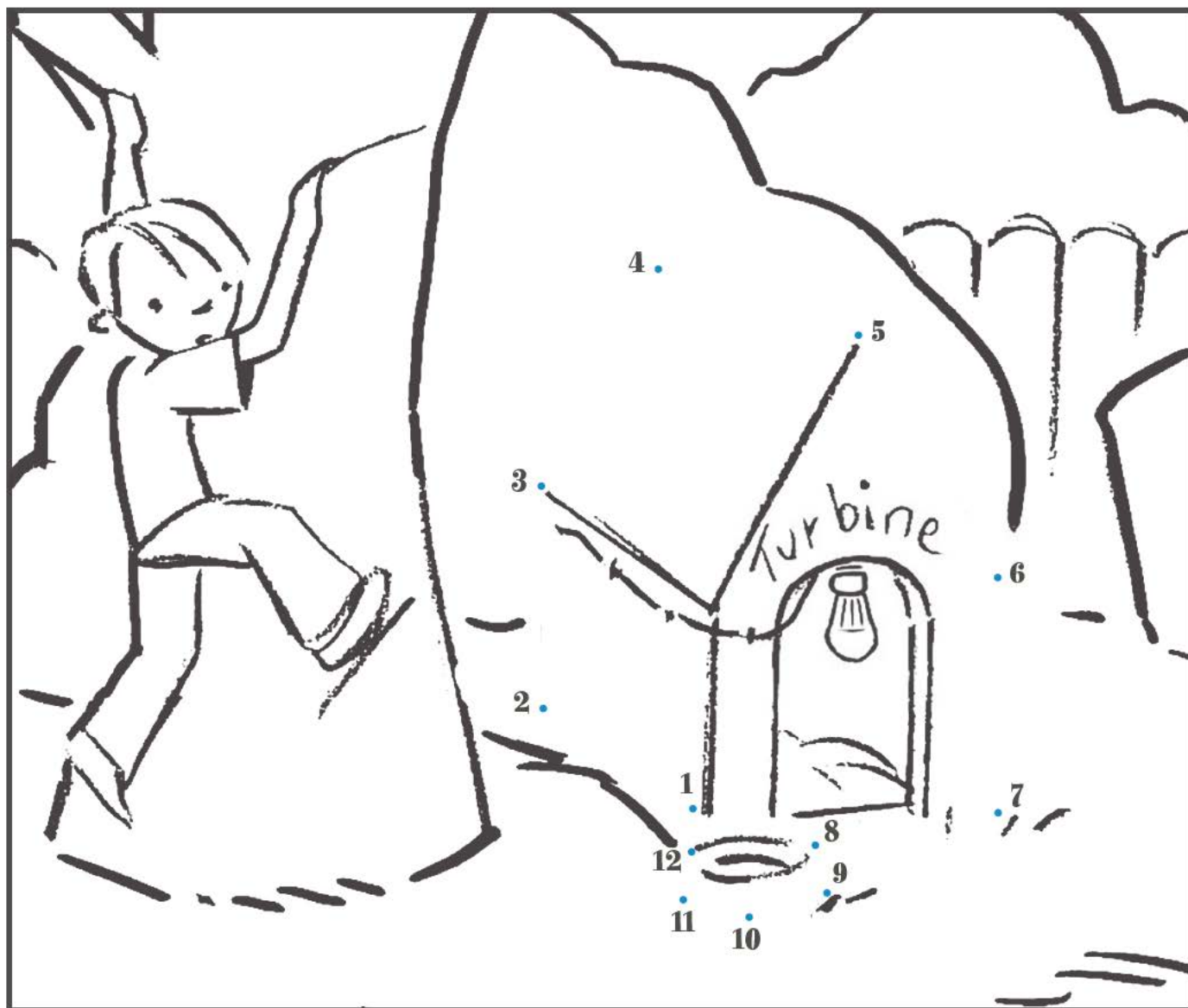


télé _ _ seur



Dessin par numéros

Relie les nombres et découvre les objets.





lapin



téléviseur



lampe



serpents-fantômes
les serpents-fantômes



maïs soufflé



grille-pain

Lis et écris ces mots en t'aidant des illustrations.

lampe

téléviseur

lapin

maïs soufflé

grille-pain



Que faire?

Relie la bonne solution dans la colonne de droite à chacun des dangers de la colonne de gauche.



Dangers



Solutions



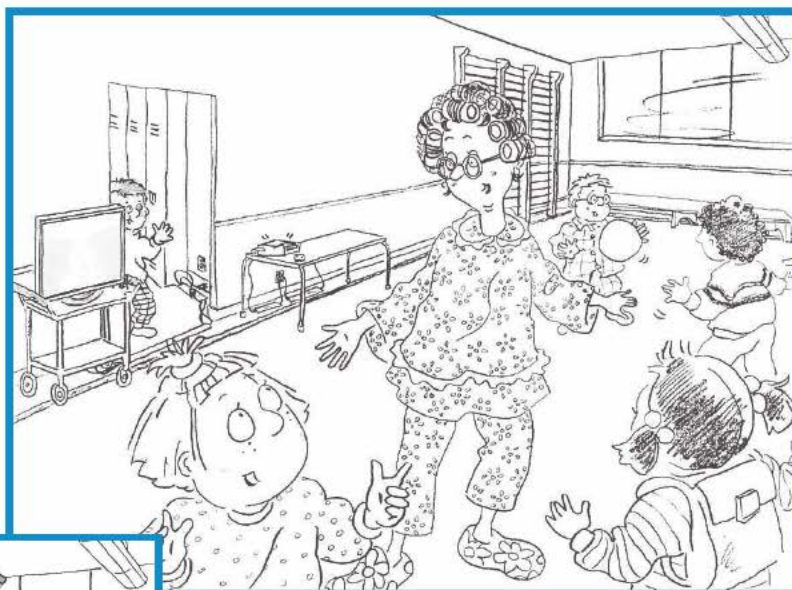
Mots entrecroisés

Remplis la grille en écrivant dans les cases le nom de l'objet représenté.



Jeu des différences

Colorie les huit changements qui sont apparus dans la deuxième image.



1



2





ampoule



chien



mélangeur



L'anniversaire de

Joliane



gâteau



chandelle

Lis et écris ces mots en te référant aux illustrations.

mélangeur

chien

ampoule

gâteau

chandelle



Mot caché

Retrouve les mots suivants dans la grille.
Il reste huit lettres qui forment
le mot caché. Quel est ce mot?

Liste de mots

ampoule	cuisine	mêler
appareil	danger	prises
cafetière	fil	réveil
choc	lampe	rôtir
		sécher

c	a	f	e	t	i	è	r	e
u	p	r	i	s	e	s	é	s
i	p	r	ô	t	i	r	v	é
s	a	e	c	m	e	l	e	r
i	r	g	u	p	c	f	i	l
n	e	n	m	r	h	i	l	t
e	i	a	m	p	o	u	l	e
é	l	d	s	é	c	h	e	r

Mot caché : _ _ _ _ _

Des appareils utiles

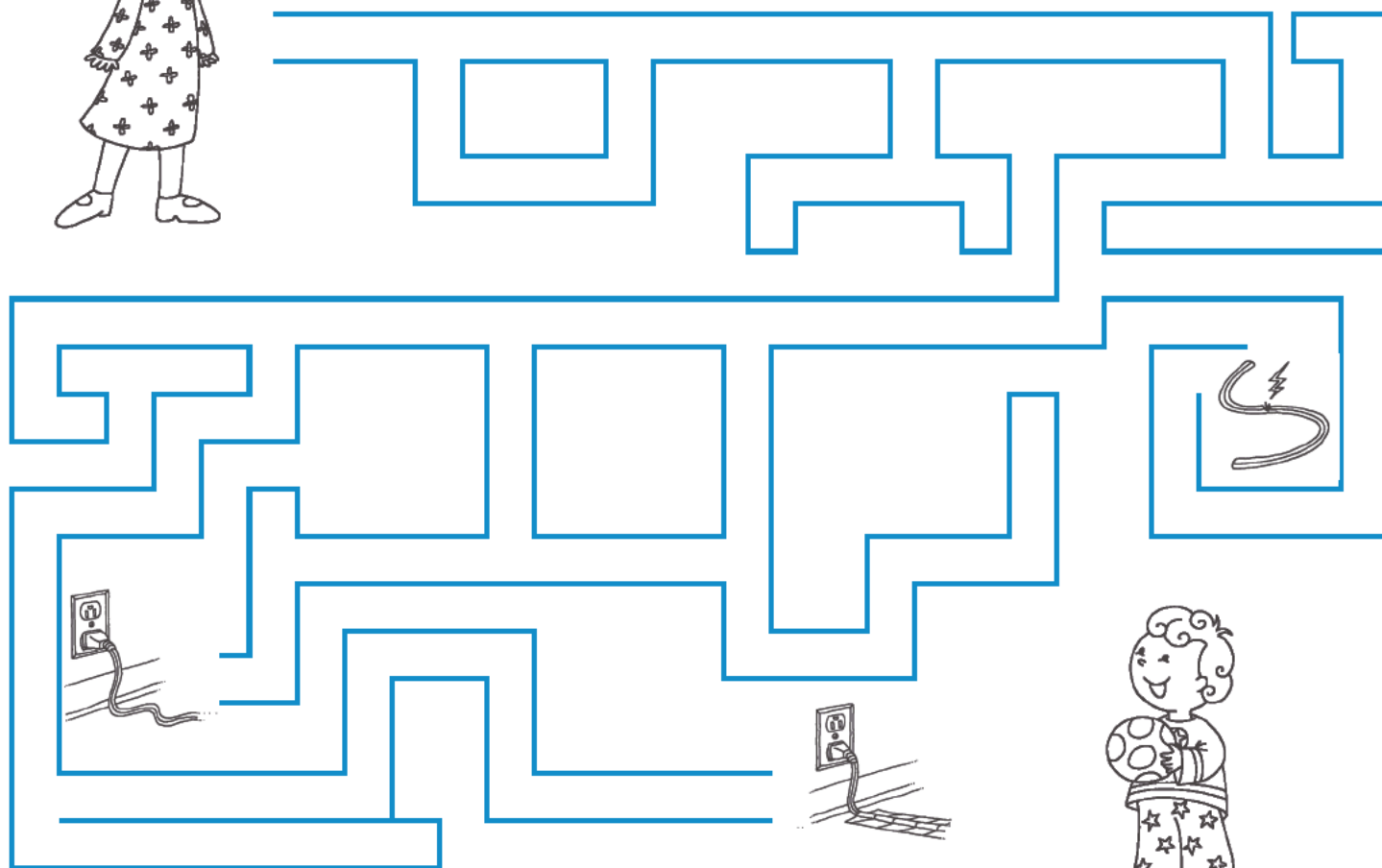
Relie chaque objet de
gauche au bon appareil
de droite.



Quel est le meilleur chemin?

Joliane veut jouer avec Thomas. Quel chemin doit-elle prendre?

Attention! Tu dois circuler sans toucher les deux fils non sécuritaires.





Hydro-Québec
75, boul. René-Lévesque Ouest
Montréal (Québec) H2Z 1A4
Canada

Pour plus de renseignements, visitez notre site Web

www.hydroquebec.com/comprendre

ISBN 2-550-36403-1

2015G1241F

