



Service d'électricité en moyenne tension

Norme E.21-12

Dessins complémentaires

3^e édition

© Hydro-Québec, mai 2011

Tous droits réservés.

Le présent document ne peut être reproduit qu'à des fins pédagogiques, avec mention de la source.

Dessins complémentaires

- 02-1020** Choix des types de chambres
- 02-1030** Dimensions intérieures
- 02-1115** Configuration générale des chambres et des cadres
- 02-1160** Coffrage du puisard
- 02-1180** Raccordement d'une canalisation à un chambre de raccordement
- 02-1420** Emplacement et fixation des cornières aux murs
d'une chambre de type 1
- 02-1450** Emplacement et fixation des cornières aux murs
d'une chambre de type 4
- 02-1460** Ancrage des cornières aux murs
- 02-1481** Emplacement des étriers de tirage pour
les canalisations principales
- 02-1482** Emplacement des étriers de tirage pour les canalisations
supérieures et de dérivation
- 04-8100** Liste des matériaux normalisés

Dessins complémentaires

Pour réaliser les raccordements et les jonctions sur les câbles souterrains, Hydro-Québec doit recourir à trois modèles de chambres de raccordement normalisées appelées type 1, 3 ou 4. Ces types de chambres sont décrits dans les paragraphes suivants.

Chambre de type 1

Le type 1 d’une chambre de raccordement est surtout utilisé dans les réseaux urbains ne comportant que des câbles basse tension (BT).

Cette chambre peut également convenir pour les branchements des postes clients ou des postes distributeurs, tels que ceux des clients industriels ou commerciaux alimentés par des câbles moyenne tension (MT) de calibre inférieur ou égal à 3/0. Ces câbles sont donc en nombre limité et doivent être localisés sur un seul des deux murs longs de la chambre de raccordement. L'autre mur long doit être libre de tout câble afin d'assurer une largeur libre suffisante dans la chambre pour confectionner les jonctions MT.

Ce type de chambre peut aussi être utilisé dans les projets résidentiels, pour une ou deux sous-boucles monophasées MT de calibre 3/0, lorsque la distance entre deux transformateurs est trop grande.

Chambre de type 2

Ce type de chambre de raccordement *a été retiré des ouvrages normalisés*, mais demeure disponible pour les seuls cas d'exception liés à l'encombrement du sous-sol local, quand une chambre de type 3 ne peut être mise en place. La chambre de type 2 totalise quant à elle une surface libre de plancher de 3000 x 2000 mm. Les informations techniques (coffrage et armature) pour ce type d'ouvrage sont disponibles auprès de l'unité Expertise souterraine.

Chambre de type 3


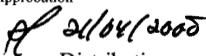

Ce type de chambre de raccordement est le plus fréquent en présence de câbles MT. Cet ouvrage convient bien aux projets relatifs aux corridors d’énergie. Il peut aussi être approprié aux réseaux souterrains urbains combinant des câbles BT et MT.

Les raccords doivent être disposés les uns au-dessus des autres, formant ainsi une colonne devant les deux murs longs de la chambre.

Chambre de type 4




La chambre de raccordement de ce type est plus spacieuse que celle de type 3.

Elle peut être utilisée près des postes pour remplacer les anciennes chambres de raccordement jumelées. Elle est aussi utilisée dans les endroits comportant un nombre accru de câbles MT et BT,

 Approbation  Distribution		CHOIX DES TYPES DE CHAMBRES	Norme 02-1020
		CHAMBRES DE RACCORDEMENT	Volume B.41.21
		STRUCTURES DE RACCORDEMENT	Statut 1 <input checked="" type="checkbox"/> 2 <input type="checkbox"/> 3 <input type="checkbox"/> Date 08-03 Rév. B Page 1 de 2

afin d'allonger la zone de travail ainsi que dans les endroits où les circuits principaux font un angle droit et que des circuits secondaires et de dérivation sont engagés dans les deux autres directions.

Les raccords doivent être disposés les uns au-dessus des autres, formant ainsi une colonne devant les deux murs longs de la chambre.


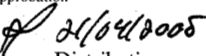

 Approbation  24/11/2008 Distribution		CHOIX DES TYPES DE CHAMBRES	Norme 02-1020
			Volume B.41.21
		CHAMBRES DE RACCORDEMENT	Statut 1 <input checked="" type="checkbox"/> 2 <input type="checkbox"/> 3 <input type="checkbox"/>
		STRUCTURES DE RACCORDEMENT	Date 08-03 Rév. B
			Page 2 de 2

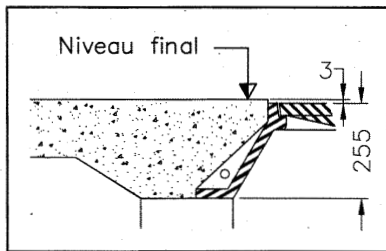
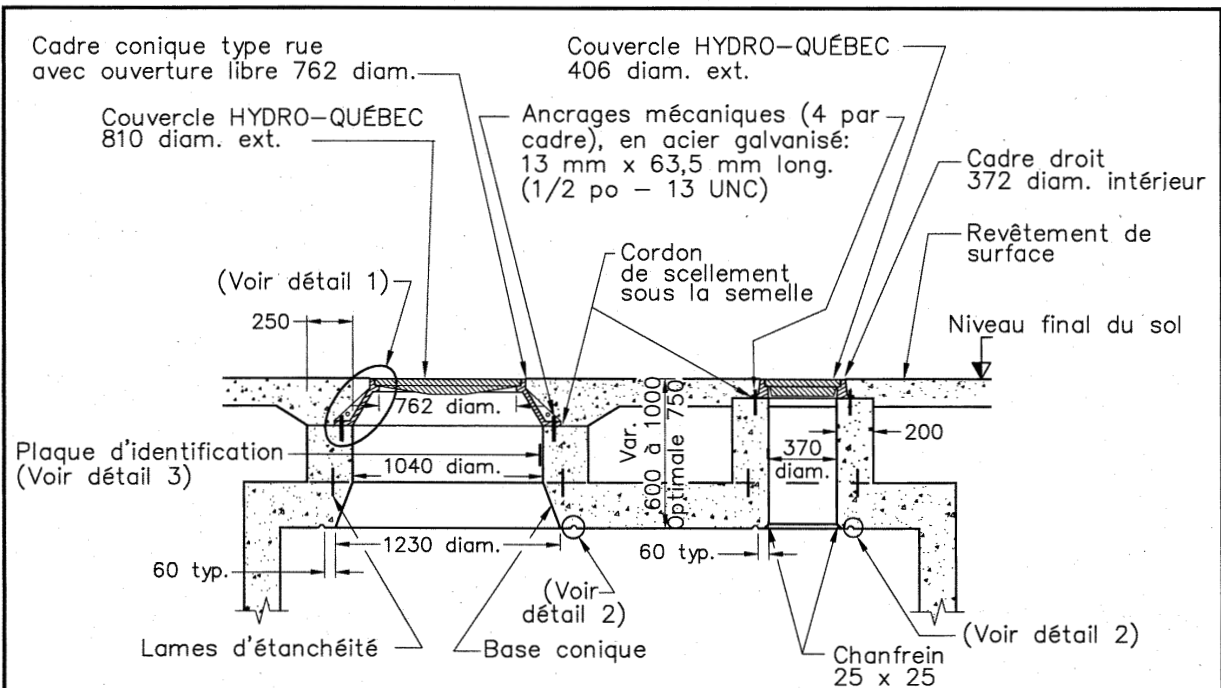
Le tableau suivant présente les dimensions des 3 types normalisés de chambres de raccordement:

TYPE	NORME DE COFFRAGE	DIMENSIONS INTÉRIEURES			NOMBRE USUEL DE CONDUITS PAR PETIT MUR
		Longueur	Largeur	Hauteur	
1	02-1120	2200	1500	2300	6
3	02-1140	3500	2000	2300	9, 12
				2600	12
				3000	≥ 15
4	02-1150	4000	2000	2300	9
				2600	12
				3000	≥ 15

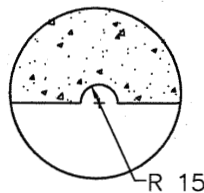
Notes :

- Un maximum de 3 colonnes de conduits est permis par canalisation.
- Même s'il est indiqué que la hauteur libre est théoriquement choisie en fonction du nombre indiqué de conduits, c'est l'occupation des murs par les câbles qui détermine la hauteur requise.

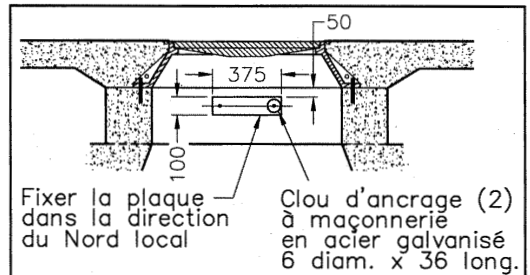
 Approbation  Distribution		DIMENSIONS INTÉRIEURES	Norme 02-1030
			Volume B.41.21
		CHAMBRES DE RACCORDEMENT	Statut 1 <input checked="" type="checkbox"/> 2 <input type="checkbox"/> 3 <input checked="" type="checkbox"/>
		STRUCTURES DE RACCORDEMENT	Date 08-03 Rév. C
			Page 1 de 1



Détail 1
Dégagement du cadre avec le sol

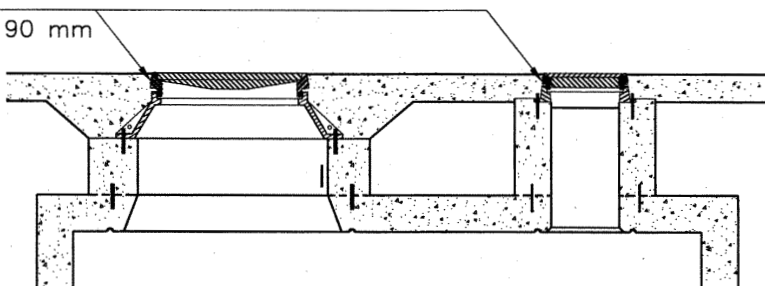


Détail 2
Larmier sur le pourtour



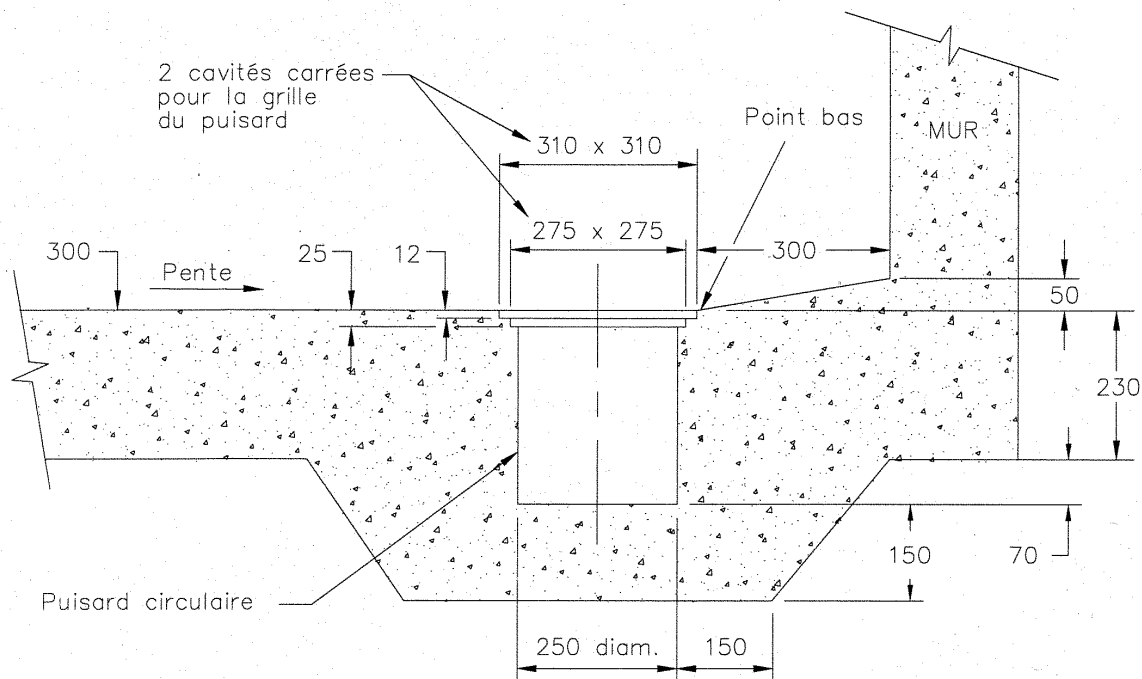
Détail 3
Localisation et ancrage de la plaque d'identification

Rehausse de 60 ou 90 mm

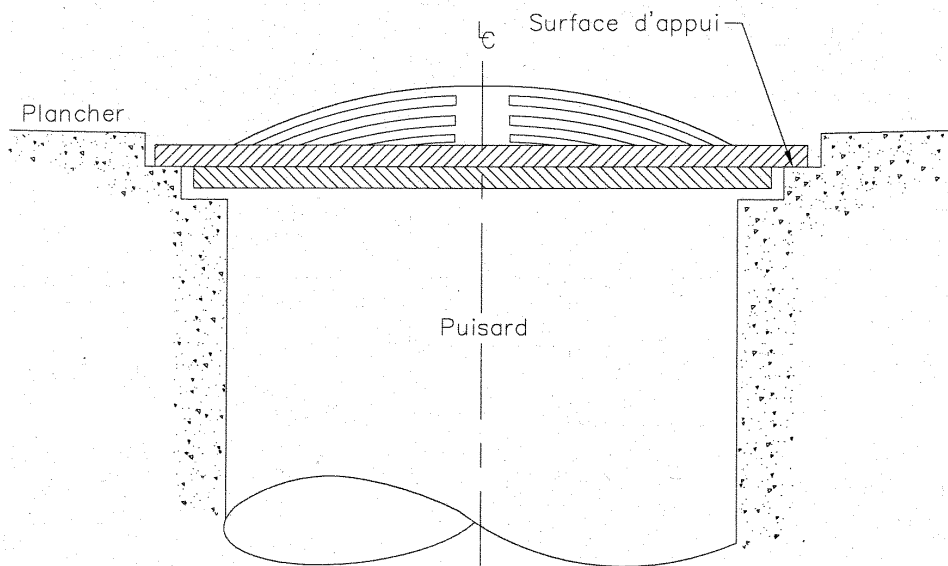


Option cheminées avec une rehausse

<p>Hydro Québec</p> <p>Approbation</p> <p><i>[Signature]</i> 08/04/2008</p> <p>Distribution</p>	<p>Validation</p> <p>INGÉNIEUR</p> <p><i>[Signature]</i> 11/04/2008</p> <p>QUÉBEC</p>	<p>CONFIGURATION GÉNÉRALE DES CHEMINÉES ET DES CADRES</p> <p>CHAMBRES DE RACCORDEMENT</p> <p>STRUCTURES DE RACCORDEMENT</p>	<p>Norme 02-1115</p> <p>Volume B.41.21</p> <p>Statut 1 ■ 2 □ 3 ■</p> <p>Date 08-04 Rev. C</p> <p>Page 1 de 1</p>
--	--	---	--


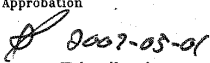
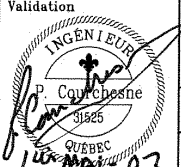


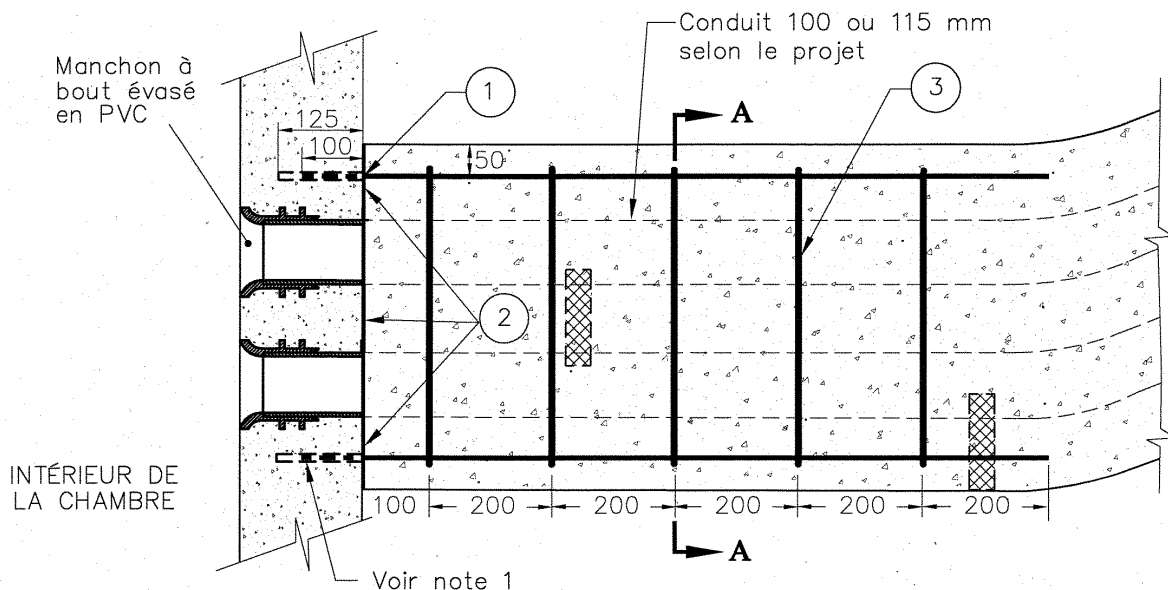
Coupe - Vue en élévation au centre du puisard



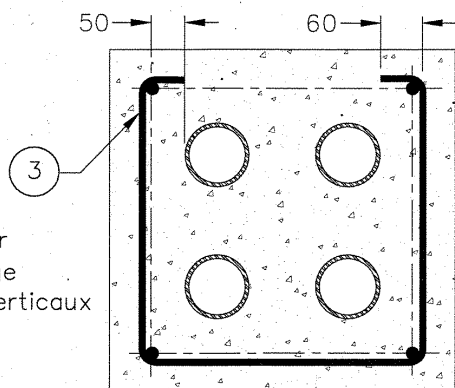
Vue de la grille en place

Version antérieure

 Approbation  Distribution	Validation  10/07/07	COFFRAGE DU PUISARD	Norme 02-1160 Volume B.41.21 Statut 1 ■ 2 □ 3 ■ Date 07-04 Rev. B Page 1 de 1
		CHAMBRES DE RACCORDEMENT	
		STRUCTURES DE RACCORDEMENT	



**Vue de profil
Nouvelle chambre**



Coupe A-A



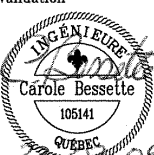
Articles:

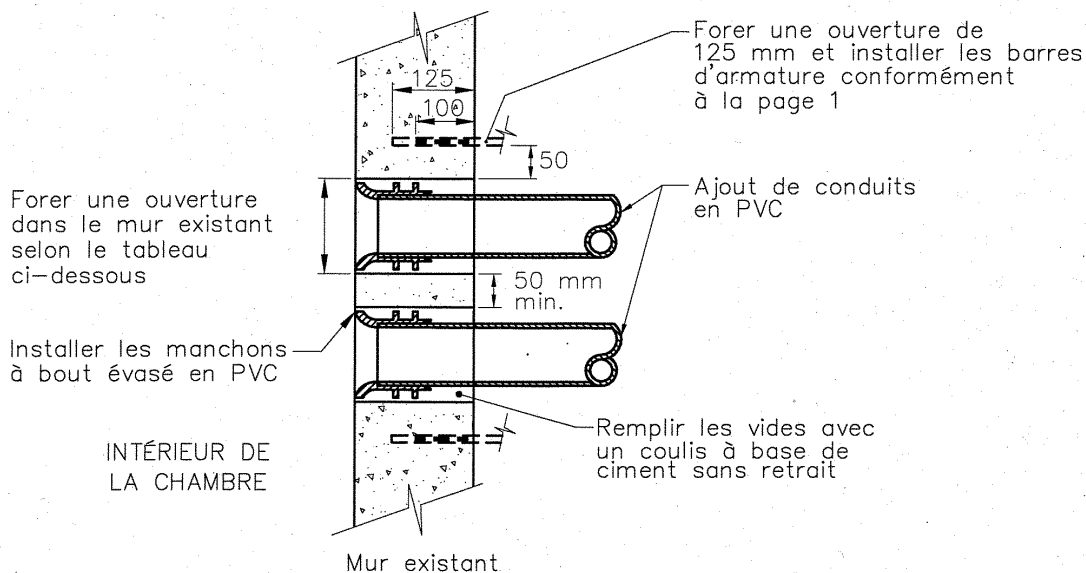
- ① Barre d'armature 15M 1200 de longueur à installer dans de l'adhésif de résine d'époxyde pour ancrage horizontal à tous les 2 conduits horizontaux et verticaux
- ② Agent de liaisonnement à appliquer sur toute la surface du mur en contact avec la canalisation
- ③ 5 étriers 10M en U

Notes:

- Voir la norme 01-1120 pour les dimensions de la canalisation armée.
- 1 - Remplacer les barres droites par des barres filetées lorsque des chevilles sont pré-installées dans le béton.

Version antérieure Varérie Bouillant # 107706



 Hydro Québec Approbation  Distribution	Validation  Carole Bessette 105141 QUÉBEC	RACCORDEMENT D'UNE CANALISATION À UNE CHAMBRE DE RACCORDEMENT	Norme 02-1180
		CHAMBRES DE RACCORDEMENT	Volume B.41.21
		STRUCTURES DE RACCORDEMENT	Statut 1 ■ 2 □ 3 ■ Date 2009-03 Rev. D Page 1 de 2

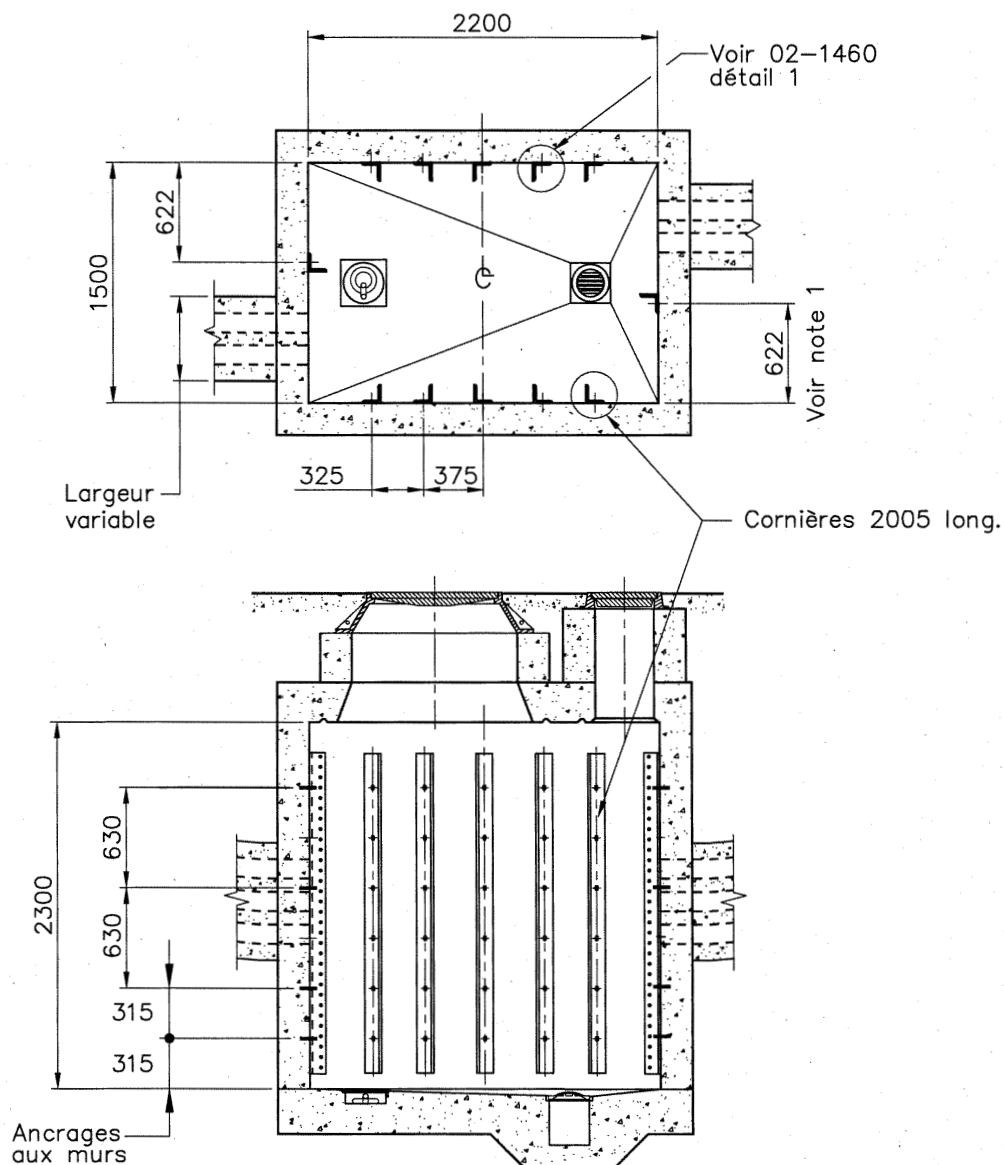


**Vue de profil
Chambre existante**

Tableau

Conduits	Ouverture
100	145
115	160

 Approbation <i>[Signature]</i> 25/3/2009 Distribution	 Validation 25-03-09	RACCORDEMENT D'UNE CANALISATION À UNE CHAMBRE DE RACCORDEMENT	Norme 02-1180
		CHAMBRES DE RACCORDEMENT	Volume B.41.21
		STRUCTURES DE RACCORDEMENT	Statut 1 ■ 2 □ 3 ■ Date 2009-03 Rév. D Page 2 de 2


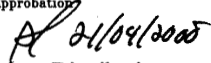



Entrées diagonales des conduits

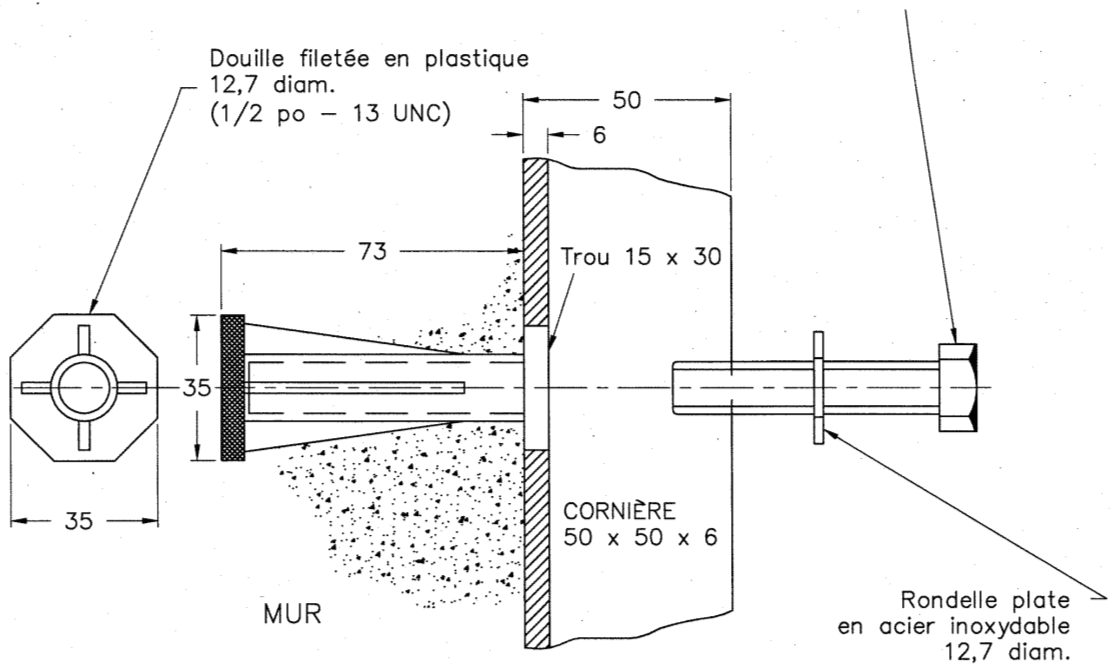
Notes:

- Afin d'éviter que les cornières ne fassent obstruction aux conduits transitant par les deux murs longs, la disposition de ces cornières sur ces deux murs peut être modifiée avec le consentement d'Hydro-Québec.
- Une cornière peut être rajoutée entre deux colonnes de conduits.
- 1- Respecter cette cote afin de permettre à la cornière de dégager les 2 étriers de tirage prévus au mur adjacent au puisard.

Version antérieure

 Approbation  Distribution	Validation 	EMPLACEMENT ET FIXATION DES CORNIÈRES AUX MURS D'UNE CHAMBRE DE TYPE 1	Norme 02-1420
		CHAMBRES DE RACCORDEMENT	Volume B.41.21
		STRUCTURES DE RACCORDEMENT	Statut 1 ■ 2 □ 3 ■
			Date 08-04 Rev. D
			Page 1 de 1

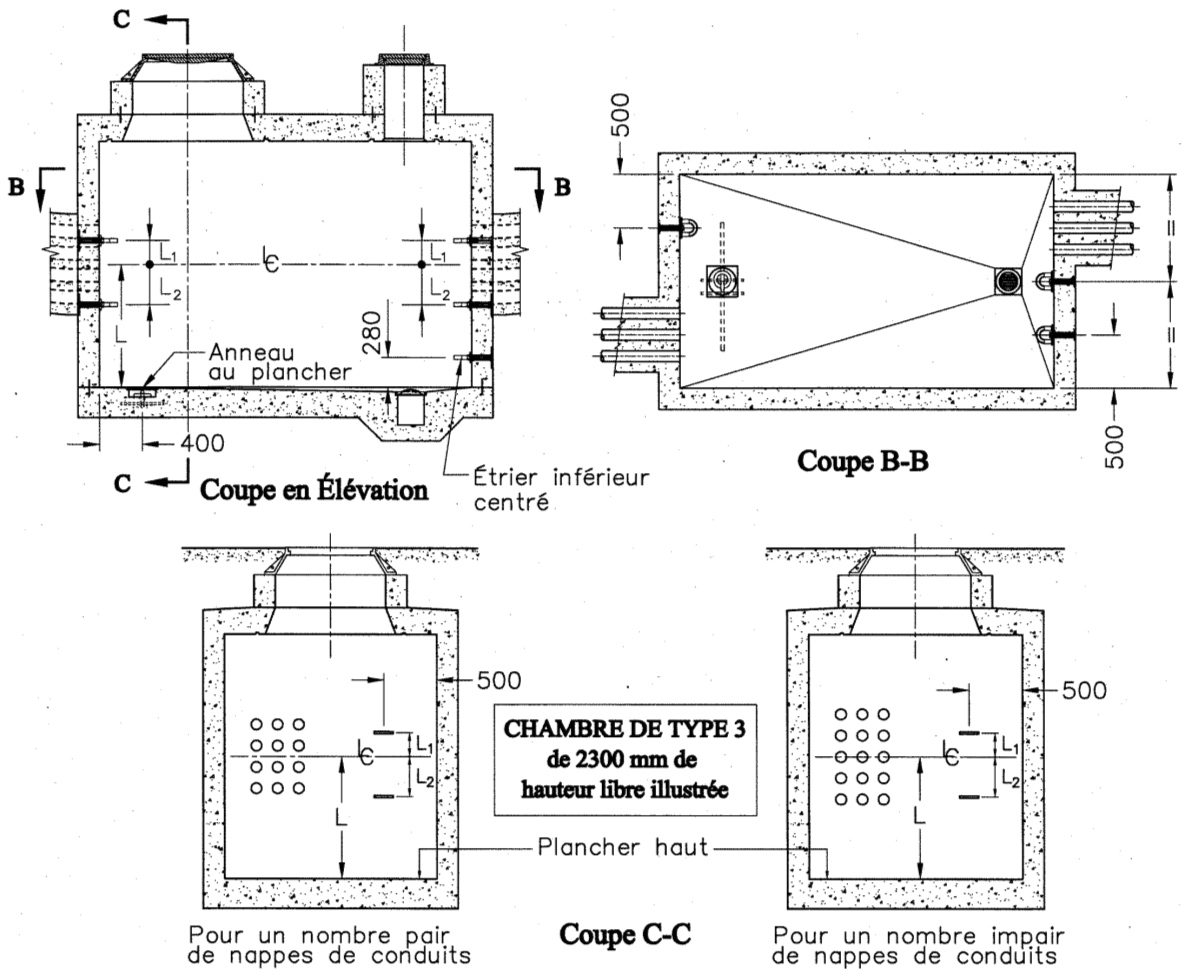
Boulon à tête hexagonale en acier inoxydable
12,7 diam. (1/2 po-13 UNC); 64 mm long.



Détail 1 Fixation aux murs
Vue en élévation

Version antérieure

<p>Hydro Québec</p> <p>Approbation</p> <p><i>[Signature]</i> 24/04/2005</p> <p>Distribution</p>	<p>Validation</p> <p>INGÉNIEUR</p> <p>P. Gauthier</p> <p>31525</p> <p>QUEBEC</p> <p>17/04/08</p>	<p>ANCRAGE DES CORNIÈRES AUX MURS</p> <p>CHAMBRES DE RACCORDEMENT</p> <p>STRUCTURES DE RACCORDEMENT</p>	<p>Norme 02-1460</p> <p>Volume B.41.21</p> <p>Statut 1 ■ 2 □ 3 ■</p> <p>Date 08-04 Rev. B</p> <p>Page 1 de 1</p>
--	--	---	--

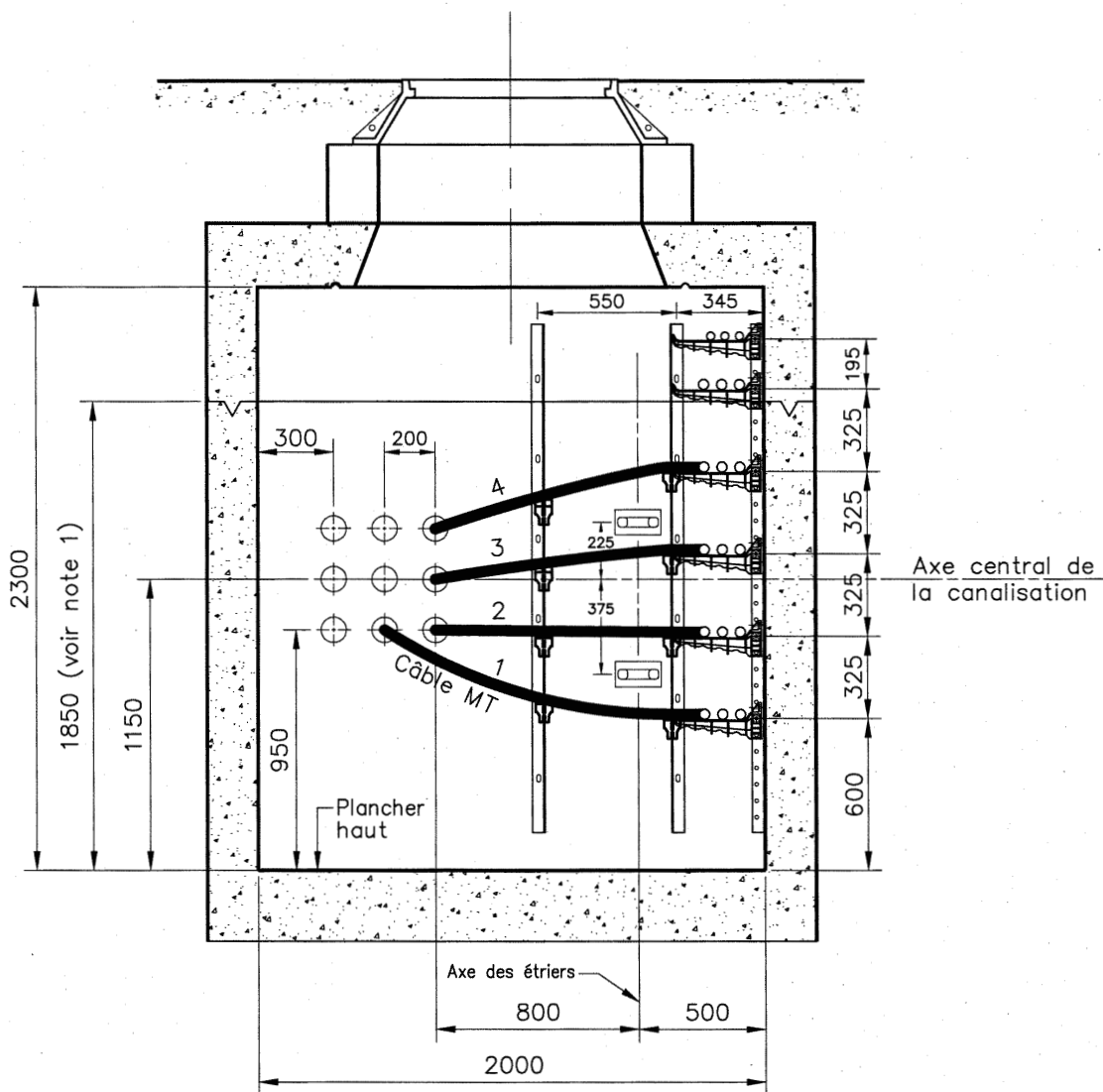


NOMBRE D'ÉTRIERS ET LEUR EMPLACEMENT AU MUR OPPOSÉ À UNE CANALISATION PRINCIPALE (voir note 1)				
Sur un petit mur: Nombre de nappes de conduits dans la canalisation	Hauteur libre usuelle de la chambre	Cote "L" de la canalisation	Cote "L ₁ " de l'étrier	Cote "L ₂ " de l'étrier
1	2300	1150	200	200
2	2300	1150	200	200
3	2300	1150	225	375
4	2300 ou 2600	1150	225	375
5	2600 ou 3000	1150	250	375
6	3000	1150	250	375

Notes:

- Chaque canalisation ne peut comporter plus de 3 colonnes de conduits.
 - D'autres étriers de tirage peuvent être requis en fonction des besoins des utilisateurs.
- 1– On doit toujours installer 2 étriers face à une canalisation principale.

 Approbation 01/04/2005 Distribution	Validation 17/04/2005	EMPLACEMENT DES ÉTRIERS DE TIRAGE POUR LES CANALISATIONS PRINCIPALES	Norme 02-1481
		CHAMBRES DE RACCORDEMENT	Volume B.41.21
		STRUCTURES DE RACCORDEMENT	Statut 1 <input checked="" type="checkbox"/> 2 <input type="checkbox"/> 3 <input type="checkbox"/>
			Date 08-04 Rev. A
			Page 1 de 5



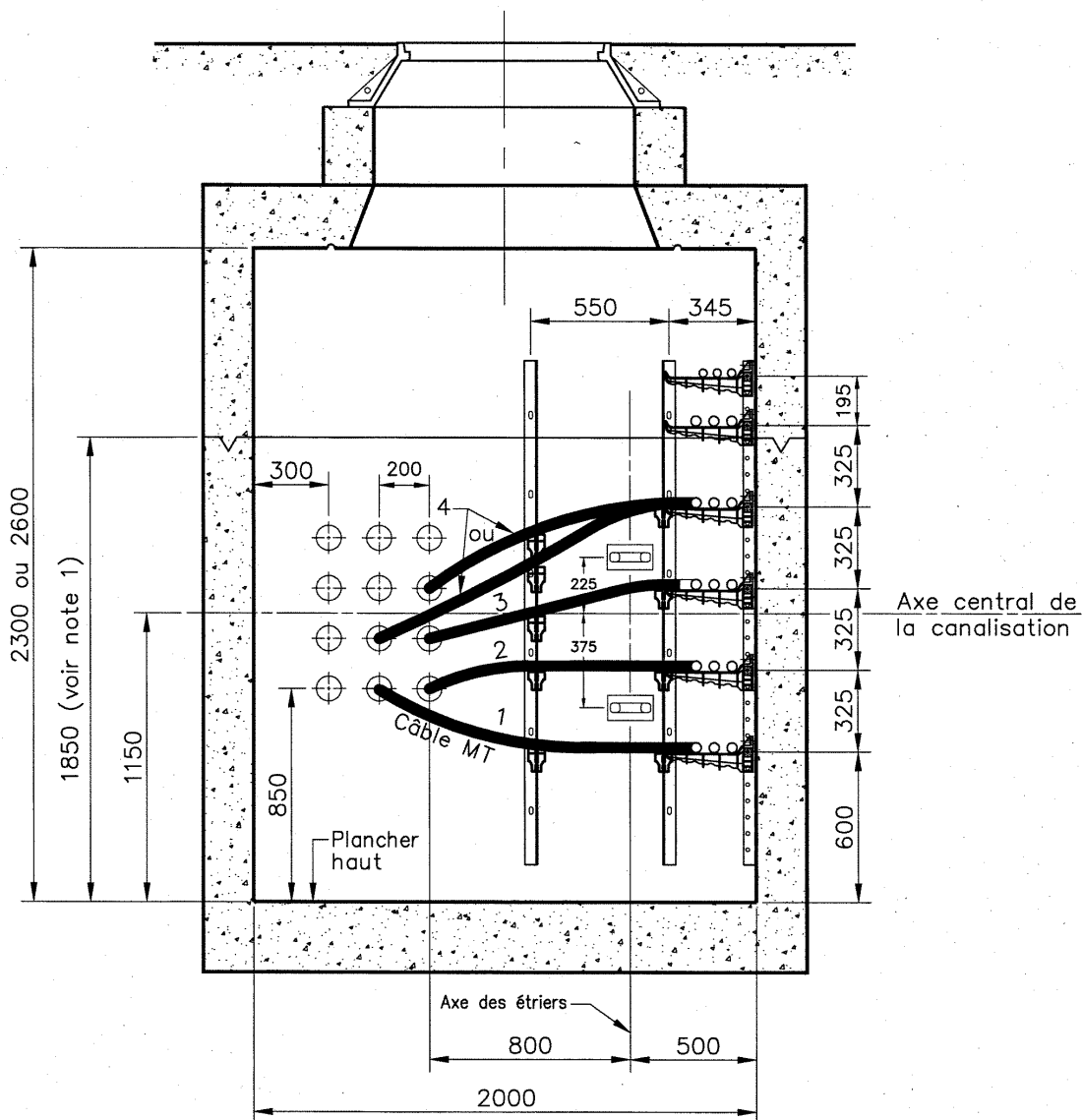
**Figure 1 -
Simulation avec 3 nappes de conduits**

Localisation optimale des étriers de tirage aux murs et de l'entrée des conduits
(Chambres de raccordement de types 3 et 4)

Note:

- 1- Ce schéma est compatible avec le module inférieur de 1850 mm de hauteur des chambres préfabriquées.

<p>Hydro Québec</p> <p>Approbation</p> <p>24/04/2005</p> <p>Distribution</p>	<p>Validation</p> <p>INGENIEUR</p> <p>P. Courchesne</p> <p>31525</p> <p>1715442-03</p>	<p>EMPLACEMENT DES ÉTRIERS DE TIRAGE POUR LES CANALISATIONS PRINCIPALES</p> <p>CHAMBRES DE RACCORDEMENT</p> <p>STRUCTURES DE RACCORDEMENT</p>	<p>Norme 02-1481</p> <p>Volume B.41.21</p> <p>Statut 1 ■ 2 □ 3 ■</p> <p>Date 08-04 Rév. A</p> <p>Page 2 de 5</p>
---	--	---	--



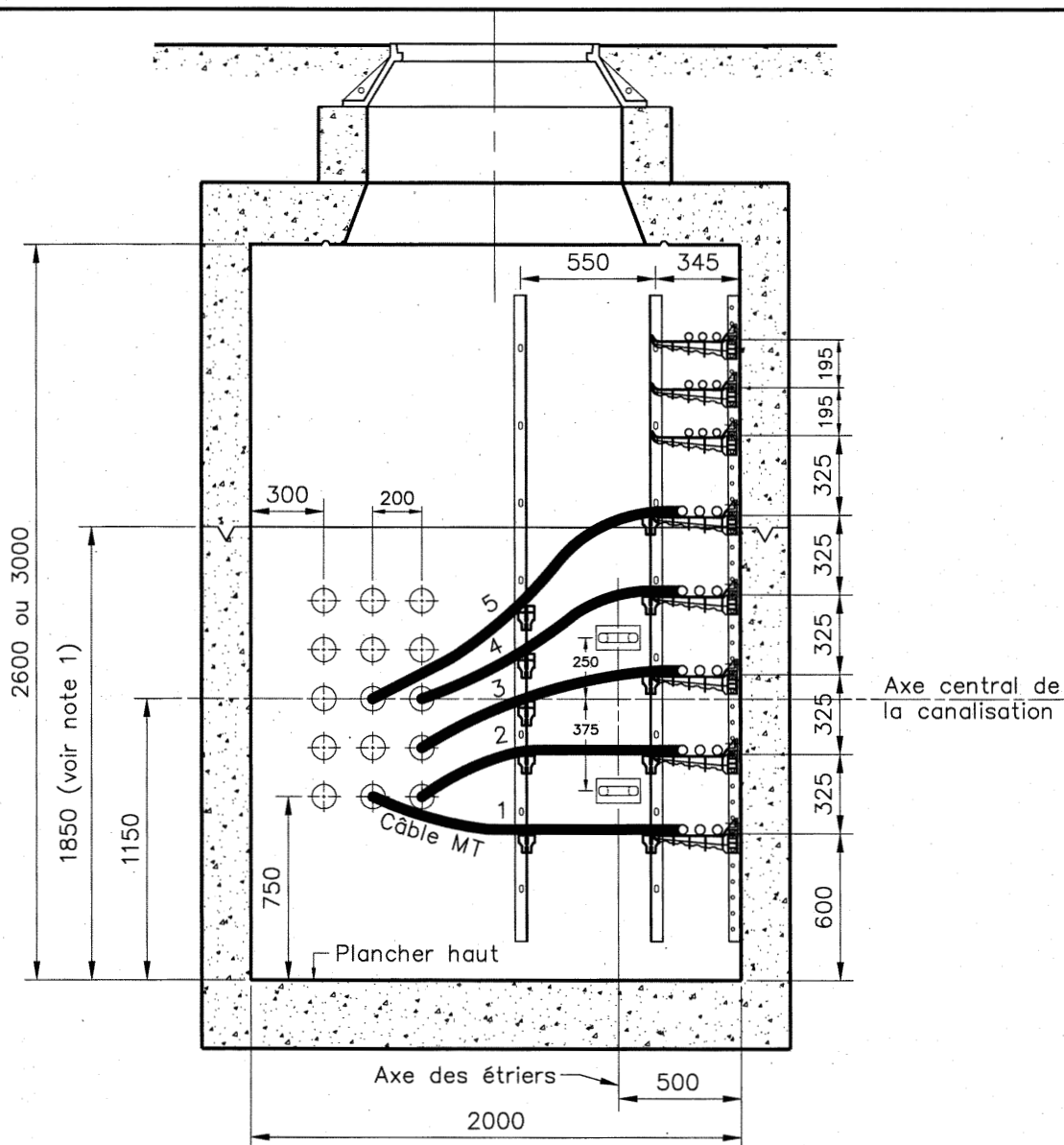
**Figure 2 -
Simulation avec 4 nappes de conduits**

Localisation optimale des étriers de tirage aux murs et de l'entrée des conduits
(Chambres de raccordement de types 3 et 4)

Note:

- 1- Ce schéma est compatible avec le module inférieur de 1850 mm de hauteur des chambres préfabriquées.

<p>Hydro Québec</p> <p>Approbation</p> <p><i>A</i> 21/04/2008</p> <p>Distribution</p>	<p>Validation</p> <p>INGÉNIEUR</p> <p>P. Courchesne</p> <p>31525</p> <p>QUÉBEC</p> <p>17/04/2008</p>	<p>EMPLACEMENT DES ÉTRIERS DE TIRAGE POUR LES CANALISATIONS PRINCIPALES</p> <p>CHAMBRES DE RACCORDEMENT</p> <p>STRUCTURES DE RACCORDEMENT</p>	<p>Norme 02-1481</p> <p>Volume B.41.21</p> <p>Statut 1 ■ 2 □ 3 ■</p> <p>Date 08-04 Rev. A</p> <p>Page 3 de 5</p>
--	--	---	--



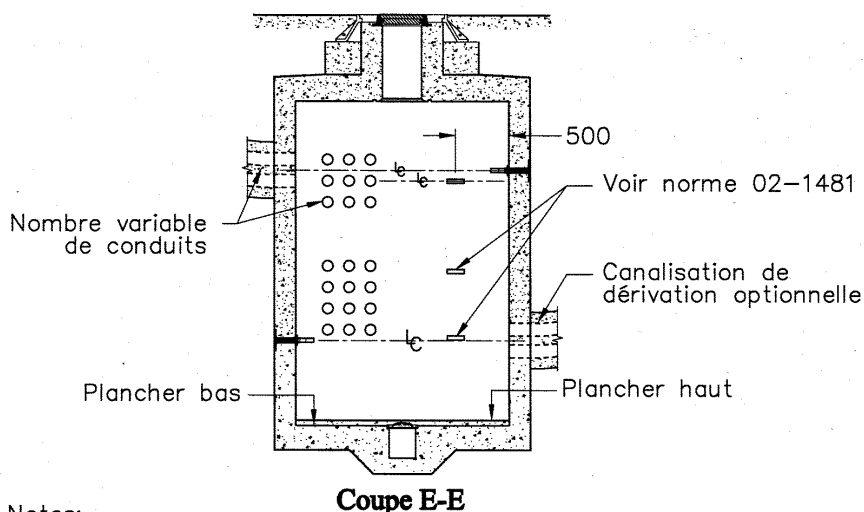
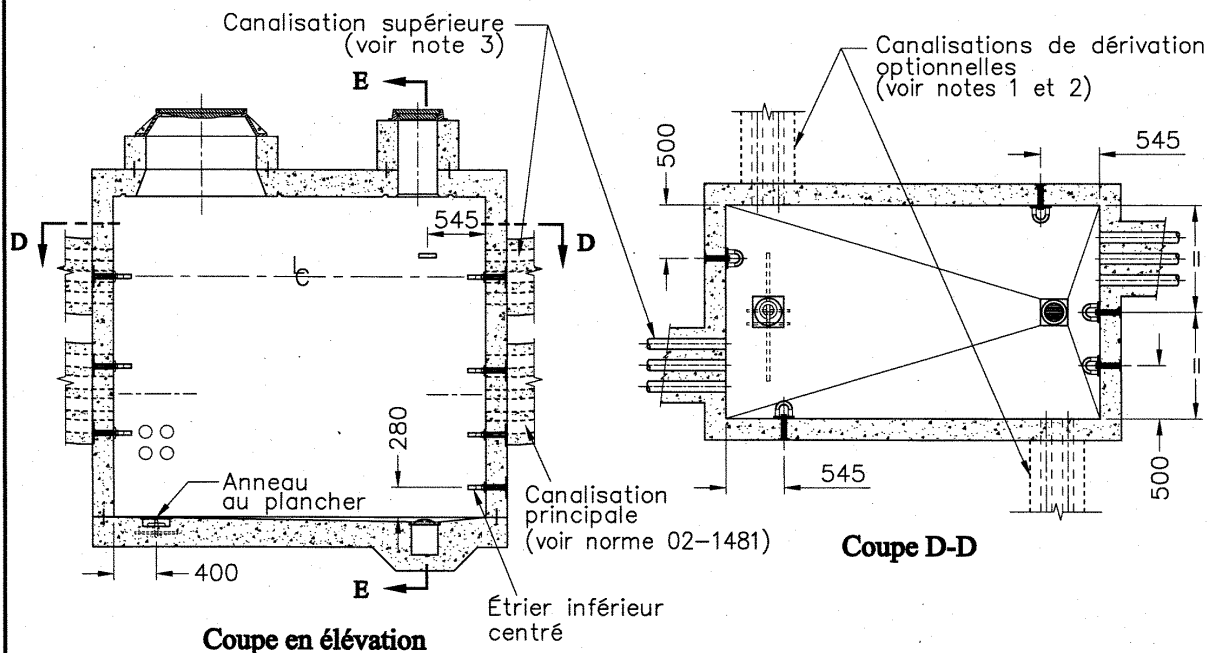
**Figure 3 -
Simulation avec 5 nappes de conduits**

Localisation optimale des étriers de tirage aux murs et de l'entrée des conduits
(Chambres de raccordement de types 3 et 4)

Note:

- 1- Ce schéma est compatible avec le module inférieur de 1850 mm de hauteur
des chambres préfabriquées.

<p>Hydro Québec</p> <p>Approbation</p> <p><i>[Signature]</i> 21/04/2005</p> <p>Distribution</p>	<p>Validation</p> <p>INGÉNIEUR</p> <p><i>[Signature]</i> 31525</p> <p>QUÉBEC</p>	<p>EMPLACEMENT DES ÉTRIERS DE TIRAGE POUR LES CANALISATIONS PRINCIPALES</p> <hr/> <p>CHAMBRES DE RACCORDEMENT</p> <hr/> <p>STRUCTURES DE RACCORDEMENT</p>	<p>Norme 02-1481</p> <p>Volume B.41.21</p> <p>Statut 1 <input checked="" type="checkbox"/> 2 <input type="checkbox"/> 3 <input type="checkbox"/></p> <p>Date 08-04 Rev. A</p> <p>Page 4 de 5</p>
--	---	---	--



CHAMBRE DE TYPE 3
de 3000 mm de
hauteur libre illustrée

Notes:

- On doit toujours installer un seul étrier de tirage face à une canalisation supérieure ou de dérivation.
- D'autres étriers de tirage peuvent être requis en fonction des besoins des utilisateurs.
- 1– Le raccordement des canalisations sur les murs longs d'une chambre doit être évité dans la mesure du possible.
- 2– Une canalisation de dérivation comporte généralement 4 conduits en 2 colonnes.
- 3– Une canalisation supérieure ne peut comporter plus de 3 colonnes de conduits.

Version antérieure

<p>Hydro Québec</p> <p>Approbation</p> <p><i>21/04/2005</i></p> <p>Distribution</p>	<p>Validation</p> <p>INGÉNIEUR</p> <p><i>P. Colquhoun</i></p> <p>31525</p> <p>QUÉBEC</p> <p>17 AVRIL 03</p>	<p>EMPLACEMENT DES ÉTRIERS DE TIRAGE POUR LES CANALISATIONS SUPÉRIEURES ET DE DÉRIVATION</p> <p>CHAMBRES DE RACCORDEMENT</p> <p>STRUCTURES DE RACCORDEMENT</p>	<p>Norme 02-1482</p> <p>Volume B.41.21</p> <p>Statut 1 ■ 2 □ 3 ■</p> <p>Date 08-04 Rev. A</p> <p>Page 1 de 1</p>
--	---	--	--

LÉGENDE

Explication du tableau *Liste des matériaux normalisés*

Cette liste des produits énumère les produits requis pour la construction civile du réseau de distribution d'Hydro-Québec. Ces produits sont cités en référence pour être utilisés avec plans et les devis lors des projets du réseau souterrain. Tout changement ou équivalence aux produits de cette liste doit être approuvé par l'ingénieur responsable du projet.

L'identification du produit

Produit: Matériel physique normalisé décrit brièvement par sa description.

Fabricant qualifié: Référence au fabricant du produit qui a réussi avec succès l'évaluation technique du produit. Le fournisseur du produit est responsable du lien fabricant-numéro de produit.

Numéro de fournisseur: Référence au catalogue de produit du fabricant pour obtenir le matériel requis.

N° Hydro-Québec: Numéro de code du système de normalisation de matériel d'Hydro-Québec. Ce numéro peut aider à la gestion du matériel.

Acheté par:

EXT.: Le produit est acheté par l'externe d'HQ (firme d'ingénierie ou entrepreneur);

HQ: Le produit est acheté par HQ.

Installé par:


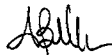
EXT.: Le produit est acheté par l'externe d'HQ (firme d'ingénierie ou entrepreneur);

HQ: Le produit est acheté par HQ.

Choix possibles :

√ (crochet): Obligatoire

* (astérisque): Suggéré (Dans certains cas, ces articles sont fournis et installés par l'externe. Se référer aux documents de soumission.)

 Approbation 		LISTE DES MATÉRIAUX NORMALISÉE POUR LA CONSTRUCTION	Norme 04-8100
		LISTE DE MATÉRIEL	Volume B.41.21
		MATÉRIEL POUR LES OUVRAGES CIVILS	Statut 1 <input checked="" type="checkbox"/> 2 <input type="checkbox"/> 3 <input checked="" type="checkbox"/> Date 2011-02 Rév. G Page 1 de 31

LISTE DES MATÉRIAUX NORMALISÉS POUR LA CONSTRUCTION

Identification du produit				Acheté par		Installé par	
Produit	Fabricant qualifié	N° fournisseur	N° Hydro-Québec	EXT.	HQ	EXT.	HQ

ACCÉLÉRATEUR

Accélérateur de prise pour Sylgard 170 FC	Magasin Hydro-Québec		1141561		✓		*
---	----------------------	--	---------	--	---	--	---

ACCOUPLEMENT

Accouplement avec raccord mâle vissé / boyau en laiton 50 dia.	EAGLES	CNT-200B			✓		✓
Accouplement rapide avec boyau mâle / raccord femelle accouplement rapide en bronze 50 dia.	EAGLES	CGB-200B	1118952		✓		✓
Accouplement rapide avec raccord femelle vissé / mâle accouplement rapide en bronze 50 dia.	EAGLES	CGA-200B	1118951		✓		✓

ADAPTATEUR

Adaptateur 100 dia. avec bouchon pour regard de nettoyage CPV-DWV mâle joint collé 100 dia.	Ipex	26348		✓		✓	
Adaptateur avec raccord femelle collé / vissé en CPV ced.80, 50 dia.	Chemtrol	835-020	1119032		✓		✓
Adaptateur NPT/NPSM en bronze 50 dia.	Hasting	UNHB 204	1118998		✓		✓
Adaptateur pour câble en acier inoxydable 1 trou	Champion Duct	CH-GC1-03-HDG		✓		✓	
Adaptateur pour câble en acier inoxydable 3 trous	Champion Duct	CH-GC1-03-SS316		✓		✓	
Adaptateur réduit avec raccord à emboîtement femelle joint collé en DR28 à CPV-DWV 100 dia.	Ipex	43712		✓		✓	
Adaptateur réduit avec raccord femelle, emboîtement en DR28 à CPV-DWV 100 x 150 dia.	Ipex	43713		✓		✓	

ADHÉSIF


Adhésif pour isolant rigide	Bakor	830-05		✓		✓	
-----------------------------	-------	--------	--	---	--	---	--

ADJUVANT

Adjuvant de latex/fumée de silice pour mortier	Adjuvants Euclid Canada	Sbr Latex		✓		✓	
	Sika	Sikacem 810		✓		✓	

ANNEAU

Anneau de tirage droit au plancher	Métaux ouverts CF	CF-ATP000		✓		✓	
Anneau de CPV fendu 100 dia. pour maintenir en place la feuille de polythène lors de l'injection de l'élastomère	Magasin Hydro-Québec		1120711		✓		*
Anneau de CPV fendu 125 dia. pour maintenir en place la feuille de polythène lors de l'injection de l'élastomère	Magasin Hydro-Québec		1120712		✓		*

	LISTE DES MATÉRIAUX NORMALISÉE POUR LA CONSTRUCTION	Norme	04-8100
		Volume	B.41.21
	LISTE DE MATÉRIEL	Statut	1 <input checked="" type="checkbox"/> 2 <input type="checkbox"/> 3 <input checked="" type="checkbox"/>
		Date	2011-02 Rév. G
Approbation	MATÉRIEL POUR LES OUVRAGES CIVILS	Page	2 de 31

LISTE DES MATÉRIAUX NORMALISÉS POUR LA CONSTRUCTION

Identification du produit				Acheté par		Installé par	
Produit	Fabricant qualifié	N° fournisseur	N° Hydro-Québec	EXT.	HQ	EXT.	HQ

ATTACHE

Attache en nylon pour conduits (capacité de 500 N)	Thomas & Betts	TYD-500 RHQ		✓		✓	
Attache en nylon pour conduits 4,8 x 280	Fabory	43291 4,8 x 280		✓		✓	

BAGUE

Bague de maintien divisé pour paroi forte 115 dia.	FRE Composites	22-4564		✓		✓	
	Champion Duct	45C-HW-28		✓		✓	
Bague de retenue filetée pour unir les cartouches vides au bec mélangeur statique de 7,5 po	Magasin Hydro-Québec		1100552		✓		*
Bague de retenue filetée pour unir les cartouches vides au bec mélangeur statique de 9 po	Magasin Hydro-Québec		1100552		✓		*

BANDE

Bande d'étanchéité granulée sur 3 faces 50 x 25	Stopo	35020		✓		✓	
---	-------	-------	--	---	--	---	--

BARRE


Assemblage de la barre droite filetée 19 dia. x 500 mm, écrou et rondelle galvanisés	Métaux ouvrés CF	CF-041236		✓		✓	
Assemblage de la barre droite de 12,7 dia. x 860 lg, écrou et rondelle galvanisés	Métaux ouvrés CF	CF-041235		✓		✓	

BEC

Bec mélangeur statique 7,5 po coaxial x ¼ po dia. pour polyuréthane	Magasin Hydro-Québec		1100534		✓		*
Bec mélangeur statique 9 po coaxial x ½ po dia. pour l'élastomère	Magasin Hydro-Québec		1100553		✓		*

BOÎTE

Boîte de filtration	Groupe PolyAlto	HI-0212-BF		✓		✓	
Boîte de raccordement de 915 dia. en béton de ciment basse tension	Boisclair	78BR915		✓		✓	
	Fortier	F-2003-BR		✓		✓	
	Lécuyer et fils	PSR-081615		✓		✓	
Boîtier de contrôle pour le système d'évacuation des eaux. Comprend la quincaillerie de fixation	Multico		1105299		✓		*
Boîtier d'alimentation 347 Vca à 120 Vca, 1KVA, pour le système d'évacuation des eaux	Multico		2100483		✓		*
Boîtier thermostat pour le système d'évacuation des eaux. Comprend la quincaillerie de fixation.	Multico		2123653		✓		*

	LISTE DES MATÉRIAUX NORMALISÉE POUR LA CONSTRUCTION	Norme	04-8100
		Volume	B.41.21
	LISTE DE MATÉRIEL	Statut	1 <input checked="" type="checkbox"/> 2 <input type="checkbox"/> 3 <input checked="" type="checkbox"/>
		Date	2011-02 Rév. G
Approbation	MATÉRIEL POUR LES OUVRAGES CIVILS	Page	3 de 31

LISTE DES MATÉRIAUX NORMALISÉS POUR LA CONSTRUCTION


Identification du produit				Acheté par		Installé par	
Produit	Fabricant qualifié	N° fournisseur	N° Hydro-Québec	EXT.	HQ	EXT.	HQ
Boîtier de contrôle pour ventilation forcée	Multico		1124057		✓		*
Boîte de ventilation forcée avec le ventilateur (pour chambres de type PT)	Groupe JL Leclerc	04-1248		✓		✓	

BORNE

Borne de raccordement commune MCM de type cathédrale avec section d'éclairage	Comaxis	Modèle 508-01		✓		✓	
Borne de raccordement commune MCM, modèle 506 (électricité, téléphone, câblodistribution et section pour éclairage)	Comaxis	Modèle 506-CA-03		✓		✓	
Borne de raccordement commune temporaire MCM, remplacement d'urgence (électricité, téléphone, câblodistribution et section pour éclairage)	Comaxis	Modèle 950-01		✓		✓	


BOUCHON

Bouchon CPV flexible femelle 50 dia. mécanique	Fernco	QC-102		✓		✓	
Bouchon obturateur pour conduit vacant de 50 dia. pour chambre et LAS	Métaux ouvrés CF	CF-BE1050		✓		✓	
Bouchon obturateur pour conduit vacant de 75 dia. pour chambre et LAS	Métaux ouvrés CF	CF-BE1075		✓		✓	
Bouchon obturateur pour conduit vacant de 90 dia. pour chambre et LAS	Métaux ouvrés CF	CF-BE1090	1118843	✓		✓	
Bouchon obturateur pour conduit vacant de 100 dia. pour chambre et LAS	Métaux ouvrés CF	CF-BE1100	1118841	✓		✓	
Bouchon obturateur pour conduit vacant de 115 dia. pour chambre et LAS	Métaux ouvrés CF	CF-BE1115	1118844	✓		✓	
Bouchon obturateur pour conduit vacant de 125 dia. pour chambre de transformation enfouie	Métaux ouvrés CF	CF-BE1125	1118842	✓		✓	
Bouchon obturateur pour conduit vacant de 143 dia. pour chambre de transformation enfouie	Métaux ouvrés CF	CF-BE1143S		✓		✓	
Bouchon fileté temporaire avec raccord mâle vissé en CPV ced.80, 100 dia.	Chemtrol	850-040		✓		✓	
Bouchon mâle conique de 100 dia. universel avec œillet	Ipex	29388		✓		✓	
	Tuyaux Royal	PlugHQ-40		✓		✓	
Bouchon mâle conique de 115 dia. universel avec œillet	Ipex	29389		✓		✓	
	Tuyaux Royal	PlugHQ-45		✓		✓	
Bouchon mâle conique de 50 dia. universel avec œillet	Ipex	29386		✓		✓	
	Tuyaux Royal	PlugHQ-20		✓		✓	

	LISTE DES MATÉRIAUX NORMALISÉE POUR LA CONSTRUCTION	Norme	04-8100
		Volume	B.41.21
	LISTE DE MATÉRIEL	Statut	1 <input checked="" type="checkbox"/> 2 <input type="checkbox"/> 3 <input checked="" type="checkbox"/>
		Date	2011-02 Rév. G
Approbation	MATÉRIEL POUR LES OUVRAGES CIVILS	Page	4 de 31

LISTE DES MATÉRIAUX NORMALISÉS POUR LA CONSTRUCTION

Identification du produit				Acheté par		Installé par	
Produit	Fabricant qualifié	N° fournisseur	N° Hydro-Québec	EXT.	HQ	EXT.	HQ
Bouchon mâle conique de 75 dia. universel avec œillet	Ipex	29387		✓		✓	
	Tuyaux Royal	PlugHQ-30		✓		✓	
Bouchon obturateur en plastique 100 dia. avec boulonnerie en acier inoxydable 316 (pour PT-1500 seulement)	Cherne Industries inc.	07270245SS		✓		✓	
Bouchon temporaire avec raccord femelle collé en CPV ced. 40, 100 dia.	Nibco	4817		✓		✓	
Bouchon gonflable TYCO RDSS 45 pour colmatage des interstices-câbles conduit (câbles BT seulement)	Tyco Electronics	RDSS-45	1135685		✓		✓
Bouchon gonflable TYCO RDSS 60 pour colmatage des interstices-câbles conduit (câbles BT seulement)	Tyco Electronics	RDSS-60	1134292		✓		✓
Bouchon gonflable TYCO RDSS 75 pour colmatage des interstices-câbles conduit (câbles BT seulement)	Tyco Electronics	RDSS-75	1135684		✓		✓
Bouchon gonflable TYCO RDSS 100 pour colmatage des interstices-câbles conduit (câbles BT seulement)	Tyco Electronics	RDSS-100	1120266		✓		✓
BOUTEILLE DE LUBRIFIANT							
Bouteille de lubrifiant avec applicateur pour bouchons gonflables RDSS de Tyco	Tyco Electronics	E4540-1250	1110001		✓		✓
BOULON							
Assemblage boulon à œil 12,7 dia. acier avec une rondelle plate, le tout en acier inoxydable 316	Lécuyer et fils	OEILLEC-CTE		✓		✓	
Boulon 12,7 dia. à œil en acier forgé plaqué zinc	Benmarr	STEB-012112		✓		✓	
Assemblage boulon à tête hexagonale 12,7 dia. x 50 avec rondelle plate en acier inoxydable 316	STAR	Boulon DOC530-154		✓		✓	
		Rondelle plate DOC540-020		✓		✓	
Assemblage boulon à tête hexagonale 12,7 dia. x 70 avec rondelle en acier inoxydable 316	Fabory	#55006 1/2 dia. x 2 3/4" 13 UNC Inox		✓		✓	
Assemblage boulon à tête hexagonale 15,9 dia. x 152 avec rondelle plate et hélicoïdale en acier inoxydable 316	STAR	Boulon DOC 530-226		✓		✓	
		Rondelle plate DOC 540-022		✓		✓	
		Rondelle hélicoïdale DOC 541-022		✓		✓	
Assemblage boulon à tête hexagonale 9,5 dia. x 38 avec rondelle en acier inoxydable 316	Fabory	#51016 3/8 dia.x 1 1/2 lg 16 UNC Inox 316		✓		✓	
		Rondelle #51420 3/8 dia. Inox 316		✓		✓	

	LISTE DES MATÉRIAUX NORMALISÉE POUR LA CONSTRUCTION	Norme	04-8100
		Volume	B.41.21
	LISTE DE MATÉRIEL	Statut	1 <input checked="" type="checkbox"/> 2 <input type="checkbox"/> 3 <input checked="" type="checkbox"/>
		Date	2011-02 Rév. G
Approbation	MATÉRIEL POUR LES OUVRAGES CIVILS	Page	5 de 31

LISTE DES MATÉRIAUX NORMALISÉS POUR LA CONSTRUCTION

Identification du produit				Acheté par		Installé par	
Produit	Fabricant qualifié	N° fournisseur	N° Hydro-Québec	EXT.	HQ	EXT.	HQ

BOYAU

Boyau flexible EPDM 50 dia. x 4m	TIGER FLEX	180AR-2	1118889		✓		✓
Boyau flexible EPDM 50 dia. x 30m	TIGER FLEX	180AR-2	1118988		✓		✓

BRIDE


Bride de protège-câble 100 mm pour câbles MT 3 phases: 3/0 AWG, 350 et 500 kcmil et câbles BT : 350, 500, 750 et 1000 kcmil	Magasin Hydro-Québec		1029765		✓	✓	
Bride de protège-câble 130 mm pour câble MT 3 phases: 750 kcmil	Magasin Hydro-Québec		1029768		✓	✓	
Bride de protège-câble 60 mm pour câble MT 1 phase: 3/0 AWG, 350, 500 et 750 kcmil et câble BT: 3/0 AWG	Magasin Hydro-Québec		1029759		✓	✓	
Bride recouverte de CPV 51 mm pour câble MT 1 phase: 3/0 AWG, 350, 500 et 750 kcmil, et câble BT : 3/0 AWG	Magasin Hydro-Québec		1023564		✓	✓	
Bride recouverte de CPV 64 mm pour câble MT 3 phases: 3/0 AWG, 350 et 500 kcmil et câble BT: 350, 500, 750 et 1000 kcmil	Magasin Hydro-Québec		1023570		✓	✓	
Bride recouverte de CPV 86 mm pour câble MT 3 phases: 750 kcmil	Magasin Hydro-Québec		1023577		✓	✓	
Ensemble complet de brides d'attache et brides extensibles en acier inoxydable 316 pour conduit de rejet de l'eau	Magasin Hydro-Québec	CF-E041330			✓		✓

BROSSE

Brosse en polypropylène, 113 dia. (conduit 115 dia.) de 2 x 125 mm lg	Métaux ouvrés CF	CF-BA0115		✓		✓	
Brosse en polypropylène, 123 dia. (conduit 125 dia.) de 2 x 125 mm lg	Métaux ouvrés CF	CF-BA0125		✓		✓	
Brosse en polypropylène, 48 dia. (conduit 50 dia.) de 2 x 125 mm lg	Métaux ouvrés CF	CF-BA0050		✓		✓	
Brosse en polypropylène, 73 dia. (conduit 75 dia.) de 2 x 125 mm lg	Métaux ouvrés CF	CF-BA0075		✓		✓	
Brosse en polypropylène, 98 dia. (conduit 100 dia.) de 2 x 125 mm lg	Métaux ouvrés CF	CF-BA0100		✓		✓	


CÂBLE

Câble d'alimentation pour le système d'évacuation des eaux	Multico		2123655		✓		*
Câble d'alimentation du boîtier 347 Vca à 120 Vca pour le système d'évacuation des eaux	Multico		2123656		✓		*

	LISTE DES MATÉRIAUX NORMALISÉE POUR LA CONSTRUCTION		Norme	04-8100
			Volume	B.41.21
	LISTE DE MATÉRIEL		Statut	1 <input checked="" type="checkbox"/> 2 <input type="checkbox"/> 3 <input checked="" type="checkbox"/>
			Date	2011-02 Rév. G
Approbation	MATÉRIEL POUR LES OUVRAGES CIVILS		Page	6 de 31


LISTE DES MATÉRIAUX NORMALISÉS POUR LA CONSTRUCTION

Identification du produit				Acheté par		Installé par	
Produit	Fabricant qualifié	N° fournisseur	N° Hydro-Québec	EXT.	HQ	EXT.	HQ
Câble d'alimentation pour le boîtier thermostat du système d'évacuation des eaux	Multico		2123657		✓		*
Câble avec thermistance pour le système d'évacuation des eaux. Utilisé avec le boîtier thermostat	Multico		2123658		✓		*
Câble chauffant pour le système d'évacuation des eaux. Utilisé autour du tuyau d'évacuation de l'eau	Multico		2123660		✓		*
Câble en acier inoxydable 6,4 mm x 150 mètres	Champion Duct	CH-GS-02-SS316		✓		✓	
Câbles en conduit PEHD 50 mm (3/0 Al MT), DR 13,5, touret en bois 2590 mm et 1725 kg, 875 mètres lg	Magasin Hydro-Québec		1108204		✓	✓	
Câbles en conduit PEHD 63 mm (350 Al BT), DR 13,5, touret en bois 2590 mm et 890 kg, 500 mètres lg	Magasin Hydro-Québec		1108201		✓	✓	
Câbles en conduit PEHD 63 mm (500 Al BT), DR 13,5, touret en bois 2590 mm et 1250 kg, 500 mètres lg	Magasin Hydro-Québec		1108203		✓	✓	
Câbles en conduit PEHD 63 mm (500 CU BT), DR 13,5, touret en bois 2590 mm et 2648 kg, 375 mètres lg	Magasin Hydro-Québec		1111281		✓	✓	
CADRE							
Assemblage cadre 775 dia.en fonte ductile grise avec grille circulaire et croix antichute 775 dia. en fonte ductile	Mueller Canada	EL 775G		✓		✓	
Cadre conique type rue avec ouverture libre 762 dia.	Fonderie Laroche	1007699	1007699	✓		✓	
	Mueller Canada	EL 253 FHQ		✓		✓	
Cadre droit avec ouverture libre de 372 dia. pour cheminée d'utilité	Fonderie Laperle	P-40 BH Cadre		✓		✓	
	Fonderie Laroche	1007295	1007295	✓		✓	
	Mueller Canada	EL6 18 AF		✓		✓	
Cadre léger type trottoir avec ouverture libre 762 dia.	Fonderie Laperle	C-45A Cadre		✓		✓	
	Fonderie Laroche	1007689	1007689	✓		✓	
	Mueller Canada	EI 251 Fhq		✓		✓	
Cadre pour 1 panneau 393 x 1100 livres	Produits BCM	CADHQ1-04-1130		✓		✓	
	Groupe JL Leclerc	JL 08442		✓		✓	

	LISTE DES MATÉRIAUX NORMALISÉE POUR LA CONSTRUCTION	Norme	04-8100
		Volume	B.41.21
	LISTE DE MATÉRIEL	Statut	1 <input checked="" type="checkbox"/> 2 <input type="checkbox"/> 3 <input checked="" type="checkbox"/>
		Date	2011-02 Rév. G
Approbation	MATÉRIEL POUR LES OUVRAGES CIVILS		Page 7 de 31


LISTE DES MATÉRIAUX NORMALISÉS POUR LA CONSTRUCTION

Identification du produit				Acheté par		Installé par	
Produit	Fabricant qualifié	N° fournisseur	N° Hydro-Québec	EXT.	HQ	EXT.	HQ
Cadre pour 1 panneau 393 x 1100 libres, cheminée non apparente	Produits BCM	CADHQ1-04-1131		✓		✓	
	Groupe JL Leclerc	JL 08444		✓		✓	
Cadre pour 4 panneaux 1833 x 1100 libres	Produits BCM	CADHQ4-04-1110		✓		✓	
	Groupe JL Leclerc	JL 08441		✓		✓	
Cadre pour 4 panneaux 1833 x 1100 libres, cheminée non apparente	Produits BCM	CADHQ4-04-1117		✓		✓	
	Groupe JL Leclerc	JL 08443		✓		✓	
Cadre pour 4 panneaux 1833 x 1100 libres, cheminée non apparente avec bordure en acier	Produits BCM	CADHQ4-04-1120		✓		✓	
	Groupe JL Leclerc	JL 09455		✓		✓	
Cadre pour 4 panneaux 1833 x 1100 libres, cheminée non apparente pour bordure de granit	Produits BCM	CADHQ4-04-1118		✓		✓	
	Groupe JL Leclerc	JL 09453		✓		✓	
Cadre pour 4 panneaux 1833 x 1100 libres, pour bordure de granit	Produits BCM	CADHQ4-04-1115		✓		✓	
	Groupe JL Leclerc	JL 09451					
Cadre pour 4 panneaux avec bordure en acier, dégagement 102 pour cheminée <758	Produits BCM	CADHQ4-04-1119		✓			
	Groupe JL Leclerc	JL 09454		✓		✓	
Cadre pour 4 panneaux avec bordure en acier, dégagement 102 pour cheminée >758	Produits BCM	CADHQ4-04-1116		✓		✓	
	Groupe JL Leclerc	JL 09452		✓		✓	
Cadre pour 5 panneaux 2310 x 1100 libres	Produits BCM	CADHQ5-04-1124		✓		✓	
	Groupe JL Leclerc	JL 08445		✓		✓	
Cadre pour 5 panneaux 2310 x 1100 libres pour bordure de granit	Produits BCM	CADHQ5-04-1125		✓		✓	
	Groupe JL Leclerc	JL 09445		✓		✓	
Cadre pour 5 panneaux 2310 x 1100 libres, cheminée non apparente	Produits BCM	CADHQ5-04-1127		✓		✓	
	Groupe JL Leclerc	JL 09447		✓		✓	
Cadre pour 5 panneaux 2310 x 1100 libres, cheminée non apparente avec bordure en acier	Produits BCM	CADHQ5-04-1129		✓		✓	
	Groupe JL Leclerc	JL 09449		✓		✓	
Cadre pour 5 panneaux 2310 x 1100 libres, cheminée non apparente pour bordure de granit	Produits BCM	CADHQ5-04-1128		✓		✓	
	Groupe JL Leclerc	JL 09448		✓		✓	

	LISTE DES MATÉRIAUX NORMALISÉE POUR LA CONSTRUCTION	Norme	04-8100
		Volume	B.41.21
	LISTE DE MATÉRIEL	Statut	1 <input checked="" type="checkbox"/> 2 <input type="checkbox"/> 3 <input checked="" type="checkbox"/>
		Date	2011-02 Rév. G
Approbation	MATÉRIEL POUR LES OUVRAGES CIVILS		Page 8 de 31

LISTE DES MATÉRIAUX NORMALISÉS POUR LA CONSTRUCTION

Identification du produit				Acheté par		Installé par	
Produit	Fabricant qualifié	N° fournisseur	N° Hydro-Québec	EXT.	HQ	EXT.	HQ
Cadre pour 5 panneaux avec bordure en acier, dégagement 102 pour cheminée <758	Produits BCM	CADHQ5-04-1137		✓		✓	
	Groupe J.L. Leclerc	JL 09450		✓		✓	
Cadre pour 5 panneaux avec bordure en acier, dégagement 102 pour cheminée >758	Produits BCM	CADHQ5-04-1126		✓		✓	
	Groupe J.L. Leclerc	JL 09446		✓		✓	
Assemblage de 2 cadres pour 9 panneaux avec bordure en acier, dégagement 102 pour cheminée <758	Produits BCM	CADHQ4-04-1133 commander avec CADHQ4-04-1133G		✓		✓	
	Groupe J.L. Leclerc	À venir !		✓		✓	
Assemblage de 2 cadres pour 9 panneaux avec bordure en acier, dégagement 102 pour cheminée >758	Produits BCM	CADHQ4-04-1134 commander avec CADHQ4-04-1134G		✓		✓	
	Groupe J.L. Leclerc	À venir !		✓		✓	
Assemblage de 2 cadres pour 9 panneaux avec bordure en acier, dégagement 152 pour cheminée >758	Produits BCM	CADHQ4-04-1135 commander avec CADHQ4-04-1135G		✓		✓	
	Groupe J.L. Leclerc	À venir !		✓		✓	
Cadre pour 1 panneau avec bordure en acier, dégagement 102 pour cheminée >758	Produits BCM	CADHQ1-04-1136		✓		✓	
	Groupe J.L. Leclerc	JL 09456		✓		✓	
Cadre pour 1 panneau avec bordure en acier, dégagement 102 pour cheminée <758	Produits BCM	CADHQ1-04-1138		✓		✓	
	Groupe J.L. Leclerc	JL 09457		✓		✓	
Cadre pour une rehausse de 60 mm avec une ouverture libre de 762 dia.	Fonderie Laperle	C-45 Haussage		✓		✓	
	Fonderie Laroche	1007252	1007252	✓		✓	
Cadre pour une rehausse de 60 mm avec une ouverture nominale de 372 dia.	Fonderie Laperle	P-40 BH Haussage 2 3/8"		✓		✓	
Cadre pour une rehausse de 90 mm avec une ouverture libre de 762 dia.	Fonderie Laroche	1007684	1007684	✓		✓	
Cadre pour une rehausse de 90 mm avec une ouverture nominale de 372 dia.	Fonderie Laperle	P-40 BH Haussage 3 1/2"		✓		✓	
CAISSON							
Caisson de raccordement polyéthylène basse tension	CMC Race CCC dist.	ESP-PF-300		✓		✓	
CALE							
Cale d'espacement pour 1 voie (conduit 100 dia.)	Ipex	29480		✓		✓	
Cale d'espacement pour 1 voie (conduit 115 dia.)	Ipex	29485		✓		✓	

	LISTE DES MATÉRIAUX NORMALISÉE POUR LA CONSTRUCTION	Norme	04-8100
		Volume	B.41.21
	LISTE DE MATÉRIEL	Statut	1 <input checked="" type="checkbox"/> 2 <input type="checkbox"/> 3 <input checked="" type="checkbox"/>
		Date	2011-02 Rév. G
Approbation	MATÉRIEL POUR LES OUVRAGES CIVILS	Page	9 de 31

LISTE DES MATÉRIAUX NORMALISÉS POUR LA CONSTRUCTION

Identification du produit				Acheté par		Installé par	
Produit	Fabricant qualifié	N° fournisseur	N° Hydro-Québec	EXT.	HQ	EXT.	HQ
Cale d'espacement pour 2 voies (conduit 100 dia.)	Ipex	29464		✓		✓	
	Tuyaux Royal	Dmb42232		✓		✓	
Cale d'espacement pour 2 voies (conduit 115 dia.)	Ipex	29486		✓		✓	
	Tuyaux Royal	Dmb452232		✓		✓	
Cale d'espacement pour 3 voies (conduit 100 dia.)	Ipex	29465		✓		✓	
	Tuyaux Royal	Dmb42233		✓		✓	
Cale d'espacement pour 3 voies (conduit 115 dia.)	Ipex	29487		✓		✓	
	Tuyaux Royal	Dmb452233		✓		✓	
Cale d'espacement pour 4 voies (conduit 100 dia.)	Ipex	29499		✓		✓	
	Tuyaux Royal	Dmb42234		✓		✓	

CAPUCHON


Capuchon d'étanchéité pour conduit en PEHD 50 dia.	Produits d'Utilité Rés. Enr.	PN-1900319		✓		✓	
Capuchon d'étanchéité pour conduit en PEHD 75 dia.	Produits d'Utilité Rés. Enr.	PN-1900321		✓		✓	
Capuchon d'étanchéité thermorétractable pour câble BT 3/0 AWG	Magasin Hydro-Québec		1020803		✓		*
Capuchon d'étanchéité thermorétractable pour câble BT 350 kemil	Magasin Hydro-Québec		1020808		✓		*
Capuchon d'étanchéité thermorétractable pour câble BT 500 kemil	Magasin Hydro-Québec		1020808		✓		*
Capuchon d'étanchéité thermorétractable pour câble MT 3/0 AWG	Magasin Hydro-Québec		1020808		✓		*

CARTOUCHE

Cartouche vide de 350 ml en plastique pour polyuréthane incluant le bouchon de compression et le bouchon en demi-lune	Magasin Hydro-Québec		1100554		✓		*
Cartouche vide de 175 ml en plastique pour polyuréthane incluant le bouchon de compression et le bouchon en demi-lune	Magasin Hydro-Québec		1100555		✓		*


CHAMBRE

Chambre de transformation enfouie CTE 5.7	Lécuyer et fils	CTE-571227		✓		✓	
Chambre de transformation enfouie CTE 6.4 SND	Lécuyer et fils	CTE-641227 SND		✓		✓	
Chambre de transformation enfouie CTE 6.4 SNG	Lécuyer et fils	CTE-641227 SNG		✓		✓	
Chambre de transformation enfouie CTE 7.3	Lécuyer et fils	CTE-731227		✓		✓	

	LISTE DES MATÉRIAUX NORMALISÉE POUR LA CONSTRUCTION	Norme	04-8100
		Volume	B.41.21
	LISTE DE MATÉRIEL	Statut	1 <input checked="" type="checkbox"/> 2 <input type="checkbox"/> 3 <input checked="" type="checkbox"/>
		Date	2011-02 Rév. G
Approbation	MATÉRIEL POUR LES OUVRAGES CIVILS	Page	10 de 31

LISTE DES MATÉRIAUX NORMALISÉS POUR LA CONSTRUCTION

Identification du produit				Acheté par		Installé par	
Produit	Fabricant qualifié	N° fournisseur	N° Hydro-Québec	EXT.	HQ	EXT.	HQ
Chambre de transformation enfouie CTE 7.3 SND	Lécuyer et fils	CTE-731227 SND		✓		✓	
Chambre de transformation enfouie CTE 7.3 SNG	Lécuyer et fils	CTE-731227 SNG		✓		✓	
Chambre de transformation enfouie CTE 8.0	Lécuyer et fils	CTE-801227		✓		✓	
Chambre de transformation enfouie CTE 8.0 S	Lécuyer et fils	CTE-801227 S		✓		✓	
Chambre de transformation enfouie résidentielle CTR 2.2	Boisclair	78CTR22					
	Lécuyer et fils	CTR-221214		✓		✓	
Chambre de transformation enfouie résidentielle CTR 4.0	Boisclair	78CTR40					
	Lécuyer et fils	CTR-401216		✓		✓	
Chambre pour cabine de protection et de sectionnement (CPS et CSI), 2000 x 3500 x 2300	Boisclair	78CPSIHQ23					
	Lécuyer et fils	PA-241623		✓		✓	
Chambre de raccordement type 1 (2200 x 1500 x 2300)	Boisclair	78PA11HQ					
	Lécuyer et fils	PA-041623		✓		✓	
Chambre de raccordement type 3 (3500 x 2000 x 2300)	Boisclair	78PA31HQ23					
	Lécuyer et fils	PA-161623		✓		✓	
Chambre de raccordement type 3 (3500 x 2000 x 2600)	Boisclair	78PA3HQ26					
	Lécuyer et fils	PA-161626		✓		✓	
Chambre de raccordement type 3 (3500 x 2000 x 3000)	Boisclair	78PA3HQ30					
	Lécuyer et fils	PA161630		✓		✓	
Chambre de raccordement type 4 (4000 x 2000 x 2300)	Boisclair	78PA4HQ23					
	Lécuyer et fils	PA-201623		✓		✓	
Chambre de raccordement type 4 (4000 x 2000 x 2600)	Boisclair	78PA4HQ26					
	Lécuyer et fils	PA-201626		✓		✓	
Chambre de raccordement type 4 (4000 x 2000 x 3000)	Boisclair	78PA4HQ30					
	Lécuyer et fils	PA-201630		✓		✓	
CHAUFFAGE							
Système complet de chauffage pour le système d'évacuation des eaux. Comprend le câble chauffant, le boîtier de thermostat, le câble d'alimentation, la thermistance et le module chauffant pour le récipiant de la pompe	Multico		2100482			✓	*

	LISTE DES MATÉRIAUX NORMALISÉE POUR LA CONSTRUCTION	Norme	04-8100
		Volume	B.41.21
	LISTE DE MATÉRIEL	Statut	1 <input checked="" type="checkbox"/> 2 <input type="checkbox"/> 3 <input checked="" type="checkbox"/>
		Date	2011-02 Rév. G
Approbation	MATÉRIEL POUR LES OUVRAGES CIVILS	Page	11 de 31

LISTE DES MATÉRIAUX NORMALISÉS POUR LA CONSTRUCTION

Identification du produit				Acheté par		Installé par	
Produit	Fabricant qualifié	N° fournisseur	N° Hydro-Québec	EXT.	HQ	EXT.	HQ

CHEMINÉE

Cheminée d'accès pour chambre de raccordement 1040 dia.	Lécuyer et fils	Chempref-12-1040		✓		✓	
	Boisclair	131040CHPAP		✓		✓	
	Boisclair	13370CHPAU		✓		✓	

CHEVILLE

Cheville à expansion 13 dia. x 70 lg en acier galvanisé (½ x 13 UNC)	Hilti	Kwik bolt III # 282509		✓		✓	
Cheville à expansion 12.7dia. x 70 lg en acier inoxydable	Hilti	Kwik bolt III # 282546		✓		✓	
Cheville à expansion 9.5dia. x 57 lg en acier inoxydable	Hilti	Kwik bolt III # 282542		✓		✓	
Cheville à expansion 9.5 dia. x 75 lg en acier inoxydable	Hilti	Kwik bolt III # 282554			✓		✓
Cheville à expansion 9.5 dia. x 95 lg en acier inoxydable	Hilti	Kwik bolt III # 282568			✓		✓
Cheville en métal de 12,7 dia. x 52 lg pour ancrage dans béton de ciment existant	Quevis	9675		✓		✓	
Cheville en plastique fileté 19 dia. x 83 lg	Pennsylvania insert corp.	No In-075		✓		✓	
Cheville en plastique fileté 12.7 dia.x 70 lg	Pennsylvania insert corp.	No In-050		✓		✓	
Cheville en plastique fileté 15.9 dia. x 76 lg	Pennsylvania insert corp.	No In-063		✓		✓	
Cheville en plastique fileté 9.5dia. x 38 lg	Pennsylvania insert corp.	No In-038		✓		✓	

CLAPET

Clapet à ressort avec raccord femelle vissé en laiton 50 dia.	Nibco	T-480-Y	1118954		✓		✓
Clapet avec raccord femelle collé en CPV-DWV 100 dia.	Ipex	40523		✓		✓	
Clapet avec raccord femelle collé en CPV-DWV 100 dia.	Ipex	17504			*		*

CLIP


Clip 100 pour bouchon gonflable RDSS 100	TYCO Electronics	848365-000 RDSS-CLIP-100	1135681	✓		✓	
Clip 75 pour bouchon gonflable RDSS 45, 60 et 75	TYCO Electronics	291933-000 RDSS-CLIP-75	1135683	✓		✓	

COLLET

Collet de serrage double avec joint mécanique en acier inoxydable 50 dia.	EAGLES	SC-200R-SP	1118955		✓		✓
---	--------	------------	---------	--	---	--	---

CONDUCTEUR

Conducteur n° 4 Cuivre nu toronné isolé au PE	General Cable	1100188	1100188	✓		✓	
Conducteur n° 4/0 Cuivre étamé nu	General Cable	1051331	1051331	✓		✓	


 Approbation	LISTE DES MATÉRIAUX NORMALISÉE POUR LA CONSTRUCTION	Norme	04-8100
		Volume	B.41.21
	LISTE DE MATÉRIEL MATÉRIEL POUR LES OUVRAGES CIVILS	Statut	1 ■ 2 □ 3 ■
		Date	2011-02 Rév. G
		Page	12 de 31

LISTE DES MATÉRIAUX NORMALISÉS POUR LA CONSTRUCTION

Identification du produit				Acheté par		Installé par	
Produit	Fabricant qualifié	N° fournisseur	N° Hydro-Québec	EXT.	HQ	EXT.	HQ


CONDUIT

Conduit 100 dia. en CPV de type DB2 6m lg.	Ipex	7994		✓		✓	
	Tuyaux Royal	HQ-40-2		✓		✓	
Conduit 115 dia. en CPV de type DB2 6m lg.	Ipex	7990		✓		✓	
	Tuyaux Royal	HQ-45-2		✓		✓	
Conduit 50 dia. en CPV de type DB2 6m lg.	Ipex	7985		✓		✓	
	Tuyaux Royal	HQ-20-2		✓		✓	
Conduit 75 dia. en CPV de type DB2 6m lg.	Ipex	7987		✓		✓	
	Tuyaux Royal	HQ-30-2		✓		✓	
Conduit coudé 15° de rayon 7600 mm, 100 dia.	Ipex	29695		✓		✓	
	Tuyaux Royal	EHQ-4300-1		✓		✓	
Conduit coudé 15° de rayon 7600 mm, 115 dia.	Ipex	29984		✓		✓	
	Tuyaux Royal	EIIQ-45300-1		✓		✓	
Conduit coudé 15° de rayon 7600 mm, 50 dia.	Ipex	29693		✓		✓	
	Tuyaux Royal	EIIQ-2300-1		✓		✓	
Conduit coudé 15° de rayon 7600 mm, 75 dia.	Ipex	29694		✓		✓	
	Tuyaux Royal	EHQ-3300-1		✓		✓	
Conduit coudé 22.5° de rayon 3800 mm, 100 dia.	Ipex	29692		✓		✓	
	Tuyaux Royal	EHQ-4150-2		✓		✓	
Conduit coudé 22.5° de rayon 3800 mm, 115 dia.	Ipex	29985		✓		✓	
	Tuyaux Royal	EHQ-45150-2		✓		✓	
Conduit coudé 22.5° de rayon 3800 mm, 50 dia.	Ipex	29690		✓		✓	
	Tuyaux Royal	EHQ-2150-2		✓		✓	
Conduit coudé 22.5° de rayon 3800 mm, 75 dia.	Ipex	29691		✓		✓	
	Tuyaux Royal	EHQ-3150-2		✓		✓	
Conduit coudé 45° avec emboîtement femelle en CPV-DR-35, 100 dia.	Ipex	43504		✓		✓	
Conduit coudé 45° avec emboîtement femelle en CPV-DR-35, 150 dia.	Ipex	43506		✓		✓	
Conduit coude 45° avec raccord femelle collé en CPV-DWV, 50 dia.	Chemtrol	4806	1118886		✓		✓
Conduit coudé 45° collé femelle en CPV-DWV 100 dia.	Ipex	26244		✓		✓	
Conduit coudé 45° de rayon 1500 mm, 100 dia.	Ipex	29594		✓		✓	
	Tuyaux Royal	EHQ-4060-4		✓		✓	

	LISTE DES MATÉRIAUX NORMALISÉE POUR LA CONSTRUCTION	Norme	04-8100
		Volume	B.41.21
	LISTE DE MATÉRIEL	Statut	1 <input checked="" type="checkbox"/> 2 <input type="checkbox"/> 3 <input checked="" type="checkbox"/>
		Date	2011-02 Rév. G
Approbation	MATÉRIEL POUR LES OUVRAGES CIVILS		Page 13 de 31


LISTE DES MATÉRIAUX NORMALISÉS POUR LA CONSTRUCTION

Identification du produit				Acheté par		Installé par	
Produit	Fabricant qualifié	N° fournisseur	N° Hydro-Québec	EXT.	HQ	EXT.	HQ
Conduit coudé 45° de rayon 1500 mm, 115 dia.	Ipex	29107		✓		✓	
	Tuyaux Royal	EHQ-4560-4		✓		✓	
Conduit coudé 45° de rayon 1500 mm, 50 dia.	Ipex	29549		✓		✓	
	Tuyaux Royal	EHQ-2060-4		✓		✓	
Conduit coudé 45° de rayon 1500 mm, 75 dia.	Ipex	29592		✓		✓	
	Tuyaux Royal	EHQ-3060-4		✓		✓	
Conduit coudé 45° de rayon 900 mm, 100 dia.	Ipex	29593		✓		✓	
	Tuyaux Royal	EHQ-4036-4		✓		✓	
Conduit coudé 45° de rayon 900 mm, 115 dia.	Ipex	29105		✓		✓	
	Tuyaux Royal	EHQ-4536-4		✓		✓	
Conduit coudé 45° de rayon 900 mm, 50 dia.	Ipex	29548		✓		✓	
	Tuyaux Royal	EHQ-2036-4		✓		✓	
Conduit coudé 45° de rayon 900 mm, 75 dia.	Ipex	29591		✓		✓	
	Tuyaux Royal	EHQ-3036-4		✓		✓	
Conduit coudé 90° avec emboîtement femelle / femelle emboîtement en CPV SDR28, 100 dia.	Ipex	43214		✓		✓	
Conduit coudé 90° avec raccord femelle collé en CPV-DWV, 50 dia.	Chemtrol	4807			✓		✓
Conduit coudé 90° avec raccord mâle / femelle collé en CPV-DWV 100 dia.	Ipex	26234			*		*
Conduit coudé 90° de rayon 1500 mm, 100 dia.	Ipex	29547		✓		✓	
	Tuyaux Royal	EHQ-4060-9		✓		✓	
Conduit coudé 90° de rayon 1500 mm, 115 dia.	Ipex	29258		✓		✓	
	Tuyaux Royal	EHQ-4560-9		✓		✓	
Conduit coudé 90° de rayon 1500 mm, 50 dia.	Ipex	29541		✓		✓	
	Tuyaux Royal	EHQ-2060-9		✓		✓	
Conduit coudé 90° de rayon 1500 mm, 75 dia.	Ipex	29544		✓		✓	
	Tuyaux Royal	EHQ-3060-9		✓		✓	
Conduit coudé 90° de rayon 600 mm, 100 dia.	Ipex	29545		✓		✓	
	Tuyaux Royal	EHQ-4024-9		✓		✓	
Conduit coudé 90° de rayon 600 mm, 115 dia.	Ipex	29394		✓		✓	
	Tuyaux Royal	EHQ-4524-9		✓		✓	
Conduit coudé 90° de rayon 600 mm, 50 dia.	Ipex	29539		✓		✓	
	Tuyaux Royal	EHQ-2024-9		✓		✓	

 Approbation	LISTE DES MATÉRIAUX NORMALISÉE POUR LA CONSTRUCTION	Norme	04-8100
		Volume	B.41.21
	LISTE DE MATÉRIEL MATÉRIEL POUR LES OUVRAGES CIVILS	Statut	1 <input checked="" type="checkbox"/> 2 <input type="checkbox"/> 3 <input checked="" type="checkbox"/>
		Date	2011-02 Rév. G
		Page	14 de 31


LISTE DES MATÉRIAUX NORMALISÉS POUR LA CONSTRUCTION

Identification du produit				Acheté par		Installé par	
Produit	Fabricant qualifié	N° fournisseur	N° Hydro-Québec	EXT.	HQ	EXT.	HQ
Conduit coudé 90° de rayon 600 mm, 75 dia.	Ipex	29542		✓		✓	
	Tuyaux Royal	EHQ-3024-9		✓		✓	
Conduit coudé 90° de rayon 900 mm, 100 dia.	Ipex	29546		✓		✓	
	Tuyaux Royal	EHQ-4036-9		✓		✓	
Conduit coudé 90° de rayon 900 mm, 115 dia.	Ipex	29972		✓		✓	
	Tuyaux Royal	EHQ-4536-9		✓		✓	
Conduit coudé 90° de rayon 900 mm, 50 dia.	Ipex	29540		✓		✓	
	Tuyaux Royal	EHQ-2036-9		✓		✓	
Conduit coudé 90° de rayon 900 mm, 75 dia.	Ipex	29543		✓		✓	
	Tuyaux Royal	EHQ-3036-9		✓		✓	
Conduit coudé 90° emboîtement CPV-SDR28, 250 dia.	Ipex	4218		✓		✓	
Conduit de 100 dia. en FRE, paroi forte (conduit forage, tube en acier ou en PEHD)	FRE Composites	Souterrain (ST) ID 40B-HW-20-G # 42-4000		✓		✓	
Conduit de 100 dia. en FRE, paroi forte, conduit coupé (conduit suspendu)	FRE Composites	Hors terre (HT) ID 22-4000NT		✓		✓	
Conduit de 100 dia. en FRE, paroi forte, couleur translucide (conduit forage, tube en acier ou en PEHD)	FRE Composites	Souterrain (ST) ID 40R-HW-20I-CLR # 42-4000CL		✓		✓	
Conduit de 100 dia. en FRE, paroi mince (conduit enrobé béton, canalisation régulière)	FRE Composites	Souterrain (ST) ID 40B-SW-20-G # 41-4000		✓		✓	
Conduit de 100 dia. en FRE, paroi régulière (conduit enfoui)	FRE Composites	Souterrain (ST) ID 40B-SW-20-G # 40-4000		✓		✓	
Conduit de 100 dia. en FRE, paroi régulière flexible (conduit sous-marin)	FRE Composites	Souterrain (ST) ID # 60-4000		✓		✓	
Conduit de 100 dia. en FRE, paroi super forte (conduit extérieur exposé)	FRE Composites	Hors terre (HT) ID # 24-4000		✓		✓	
	Champion Duct	40D-XW-20-S		✓		✓	
Conduit de 115 dia. en FRE, paroi forte (conduit forage, tube en acier ou en PEHD)	FRE Composites	Souterrain (ST) ID 45B-HW-20-G # 42-4500		✓		✓	
Conduit de 115 dia. en FRE, paroi forte avec « TRI-SEAL » 6 mètres lg (conduit suspendu)	FRE Composites	22-4500		✓		✓	
	Champion Duct	45D-HW-20-G		✓		✓	
Conduit de 115 dia. en FRE, paroi forte sans « TRI-SEAL » 6 mètres lg, conduit fendu (conduit suspendu)	FRE Composites	22-4600NT		✓		✓	
	Champion Duct	45D-HW-20-D		✓		✓	

	LISTE DES MATÉRIAUX NORMALISÉE POUR LA CONSTRUCTION	Norme	04-8100
		Volume	B.41.21
	LISTE DE MATÉRIEL	Statut	1 <input checked="" type="checkbox"/> 2 <input type="checkbox"/> 3 <input checked="" type="checkbox"/>
		Date	2011-02 Rév. G
Approbation	MATÉRIEL POUR LES OUVRAGES CIVILS		Page 15 de 31


LISTE DES MATÉRIAUX NORMALISÉS POUR LA CONSTRUCTION

Identification du produit				Acheté par		Installé par	
Produit	Fabricant qualifié	N° fournisseur	N° Hydro-Québec	EXT.	HQ	EXT.	HQ
Conduit de 115 dia. en FRE, paroi forte, conduit coupé (conduit suspendu)	FRE Composites	Hors terre (HT) ID # 22-4500NT		✓		✓	
Conduit de 115 dia. en FRE, paroi forte, couleur translucide (conduit forage, tube en acier ou en PEHD)	FRE Composites	Souterrain (ST) ID 45R-HW-201-CLR # 42-4500CL		✓		✓	
Conduit de 115 dia. en FRE, paroi mince (conduit enrobé béton, canalisation régulière)	FRE Composites	Souterrain (ST) ID 45B-SW-20-G # 41-4500		✓		✓	
Conduit de 115 dia. en FRE, paroi régulière (conduit enfoui)	FRE Composites	Souterrain (ST) ID 45B-SW-20-G # 40-4500		✓		✓	
Conduit de 115 dia. en FRE, paroi régulière flexible (conduit sous-marin)	FRE Composites	Souterrain (ST) ID # 60-4500		✓		✓	
Conduit de 115 dia. en FRE, paroi super forte (conduit extérieur exposé)	FRE Composites	Hors terre (HT) ID 45D-XW-20-S #24-4500		✓		✓	
Conduit de 125 dia. en FRE, paroi super forte (conduit suspendu)	FRE Composites	24-5000NT		✓		✓	
	Champion Duct	50D-XW-20-S		✓		✓	
Conduit de 125 dia. en FRE, paroi super forte, conduit fendu (conduit suspendu)	FRE Composites	24-5100NT		✓		✓	
	Champion Duct	50D-XW-20-D		✓		✓	
Conduit de 50 dia. en FRE, paroi régulière (conduit enfoui)	FRE Composites	Souterrain (ST) ID20B-SW-20-G # 40-2000		✓		✓	
Conduit de 75 dia. en FRE, paroi forte, conduit coupé (conduit suspendu)	FRE Composites	Hors terre (HT) ID # 22-3000NT		✓		✓	
Conduit de 75 dia. en FRE, paroi forte, couleur translucide (conduit forage, tube en acier ou en PEHD)	FRE Composites	Souterrain (ST) ID 30R-FW-201-CLR # 42-3000CL		✓		✓	
Conduit de 75 dia. en FRE, paroi mince (conduit enrobé béton, canalisation régulière)	FRE Composites	Souterrain (ST) ID 30B-SW-20-G # 41-3000		✓		✓	
Conduit de 75 dia. en FRE, paroi régulière (conduit enfoui)	FRE Composites	Souterrain (ST) ID30B-SW-20-G # 40-3000		✓		✓	
Conduit de 75 dia. en FRE, paroi régulière flexible (conduit sous-marin)	FRE Composites	Souterrain (ST) ID # 60-3000		✓		✓	
Conduit de 75 dia. en FRE, paroi super forte (conduit extérieur exposé)	FRE Composites	Hors terre (HT) ID # 24-3000		✓		✓	
	Champion Duct	30D-XW-20-S		✓		✓	
Conduit vide 50 dia. en PEHD, DR 13,5 mm, touret de métal 2400 mm dia., longueur totale du conduit de 914 m	Produits d'Utilité Réso Enr.			✓		✓	

 Approbation	LISTE DES MATÉRIAUX NORMALISÉE POUR LA CONSTRUCTION	Norme	04-8100
		Volume	B.41.21
	LISTE DE MATÉRIEL	Statut	1 <input checked="" type="checkbox"/> 2 <input type="checkbox"/> 3 <input checked="" type="checkbox"/>
		Date	2011-02 Rév. G
	MATÉRIEL POUR LES OUVRAGES CIVILS	Page	16 de 31

LISTE DES MATÉRIAUX NORMALISÉS POUR LA CONSTRUCTION

Identification du produit				Acheté par		Installé par	
Produit	Fabricant qualifié	N° fournisseur	N° Hydro-Québec	EXT.	HQ	EXT.	HQ
Conduit vide 75 dia. en PEHD, DR 13,5 mm, touret de métal 2400 mm dia. longueur totale du conduit de 305 mètres	Produits d'Utilité Rés. Enr.		1112658	✓		✓	
Ensemble de 3 conduits au plafond pour CTE 5.7, 50 dia. en CPV rigide	Lécuyer et fils	CONDLEC CTE-5.7-3		✓		✓	
Ensemble de 3 conduits au plafond pour CTE 8.0S, 50 dia. en CPV rigide	Lécuyer et fils	CONDLEC CTE-7.3-SND		✓		✓	
	Boisclair	à venir !		✓		✓	
Ensemble de 6 conduits au plafond pour CTE 5.7, 8.0 et 8.0S, 50 dia. en CPV rigide	Lécuyer et fils	CONDLEC CTE-6		✓		✓	
	Boisclair	à venir !		✓		✓	
Ensemble de 6 conduits au plafond pour CTE 7.3	Lécuyer et fils	CONDLEC CTE-7.3-6		✓		✓	
	Boisclair	à venir !		✓		✓	
Ensemble de 9 conduits au plafond pour CTE 8.0, 50 dia. en CPV rigide	Lécuyer et fils	CONDLEC CTE-9		✓		✓	
	Boisclair	à venir !		✓		✓	
CONNECTEUR							
Connecteur à comprimer en cuivre et en C (4/0) pour mise à la terre	FCI Burndy	YGHIC 29C29		✓		✓	
CORDE							
Corde de polyester tressé 2 en 1 de type Samson 24 mm, capacité minimale de 14,5 kN	Industrie Lam-e	Herzog 2 en 1		✓		✓	
		Samson 24 mm		✓		✓	
CORDON							
Cordon de scellement	Adjuvants Euclid Canada	Eucolastic I		✓		✓	
	Sika	Sonolastic NP-1		✓		✓	
	Sika	Sikaflex 1A		✓		✓	
CORNIÈRE							
Cornière 1150 mm en matériau composite vinylester 1625	Groupe PolyAlto	PCHYDQUE1150		✓		✓	
	Fibergrate	161730-1150		✓		✓	
Cornière 2005 mm en matériau composite vinylester 1625	Lécuyer et fils	Corncom-2005		✓		✓	
	Groupe PolyAlto	PCHYDQUE2005		✓		✓	
Cornière 2320 mm en matériau composite vinylester 1625	Lécuyer et fils	Corncom-2320		✓		✓	
	Groupe PolyAlto	PCHYDQUE2320		✓		✓	
Cornière 2635 mm en matériau composite vinylester 1625	Lécuyer et fils	Corncom-2635		✓		✓	
	Groupe PolyAlto	PCHYDQUE2635		✓		✓	
Cornière 920 mm en matériau composites vinylester 1625	Groupe PolyAlto	PCHYDQUE10		✓		✓	
	Fibergrate	161730-1650		✓		✓	

 Approbation	LISTE DES MATÉRIAUX NORMALISÉE POUR LA CONSTRUCTION	Norme	04-8100
		Volume	B.41.21
	LISTE DE MATÉRIEL MATÉRIEL POUR LES OUVRAGES CIVILS	Statut	1 <input checked="" type="checkbox"/> 2 <input type="checkbox"/> 3 <input checked="" type="checkbox"/>
		Date	2011-02 Rév. G
		Page	17 de 31

LISTE DES MATÉRIAUX NORMALISÉS POUR LA CONSTRUCTION

Identification du produit				Acheté par		Installé par	
Produit	Fabricant qualifié	N° fournisseur	N° Hydro-Québec	EXT.	HQ	EXT.	HQ

COUPE-CONDUIT

Coupe-conduit de PEHD pour CEC 50 mm à 100 mm	Inolec (Rothenberger)	70032		✓		✓	
--	--------------------------	-------	--	---	--	---	--

COUVERCLE

Couvercle court pour borne de raccordement commune MCM	Comaxis	506-A-SB-1100		✓		✓	
Couvercle du bassin de récupération en CPV	Groupe PolyAlto	HI-0212-CBF		✓		✓	
Couvercle Hydro-Québec 406 dia.	Fonderie Laperle	P-40 BH-1 Couvercle	1007110	✓		✓	
	Fonderie Laroche	EL6 18 C		✓		✓	
Couvercle Hydro-Québec 804 dia.	Fonderie Laperle	C-45 Couvercle		✓		✓	
	Fonderie Laroche	1007664	1007664	✓		✓	
Couvercle long pour borne de raccordement commune MCM	Comaxis	Modèle 970-02		✓		✓	

COLLE

Ensemble de collage double cartouche (conduit FRE)	FRE Composites	20-0164		✓		✓	
Ensemble de collage double cartouche pour 20 °F (-7 °C)	Champion Duct	CM-2020		✓		✓	
Ensemble de collage double cartouche pour 40 °F (4 °C)	Champion Duct	CM-2040		✓		✓	
Ensemble de collage double cartouche pour 70 °F (21 °C)	Champion Duct	CM-2070		✓		✓	

CUVE

Cuve de bassin de récupération en acier inoxydable	Groupe J.L. Leclerc	JL-04375		✓		✓	
--	---------------------	----------	--	---	--	---	--

DALLE


Dalle de fermeture pour CPS et CSI	Lécuyer et fils	DBF		✓		✓	
	Boisclair	à venir !		✓		✓	
Dalle-bouchon pour CPS et CSI (Joslyn)	Boisclair	I3DBCPSIJ					
	Lécuyer et fils	DBC		✓		✓	
Dalle-bouchon pour CPS et CSI (Vista)	Boisclair	I3DBCPSIV					
	Lécuyer et fils	DBV		✓		✓	

ENDUIT

Enduit flexible et imperméable à béton	Sika	Sikatop seal 107		✓		✓	
--	------	------------------	--	---	--	---	--


ÉLASTOMÈRE

Élastomère partic A Sylgard 170 FC	Magasin Hydro-Québec		1105183		✓		*
------------------------------------	----------------------	--	---------	--	---	--	---

 Approbation	LISTE DES MATÉRIAUX NORMALISÉE POUR LA CONSTRUCTION	Norme	04-8100
		Volume	B.41.21
	LISTE DE MATÉRIEL	Statut	1 <input checked="" type="checkbox"/> 2 <input type="checkbox"/> 3 <input checked="" type="checkbox"/>
		Date	2011-02 Rev. G
	MATÉRIEL POUR LES OUVRAGES CIVILS	Page	18 de 31


LISTE DES MATÉRIAUX NORMALISÉS POUR LA CONSTRUCTION

Identification du produit				Acheté par		Installé par	
Produit	Fabricant qualifié	N° fournisseur	N° Hydro-Québec	EXT.	HQ	EXT.	HQ
Élastomère partie B Sylgard 170 FC	Magasin Hydro-Québec		1105182		✓		*
ÉTRIER							
Étrier de tirage pour mur de 150 mm d'épaisseur	Groupe JL Leclerc	JL 09458		✓		✓	
Étrier de tirage pour mur de 200 mm d'épaisseur	Groupe JL Leclerc	JL 09459		✓		✓	
Étrier de tirage pour mur 250 mm d'épaisseur	Groupe JL Leclerc	JL 09460		✓		✓	
Étrier de tirage droit	Métaux ouvrés CF	CF-ETD8620		✓		✓	
FEUILLE							
Feuille de polythène taillé avec une bande autocollante pour injection de l'élastomère	Magasin Hydro-Québec		1122820		✓		*
FILIN							
Filin de polypropylène continu de 6 mm (grade industriel)	Barry et Boulerice	PY014-50		✓		✓	
	Cordages Barry	1015116-366		✓		✓	
FURET							
Furet (parachute) pour conduit 100 dia.	Métaux ouvrés CF	CF-P0100		✓		✓	
Furet (parachute) pour conduit 115 dia.	Métaux ouvrés CF	CF-P0115		✓		✓	
Furet (parachute) pour conduit 125 dia.	Métaux ouvrés CF	CF-P0125		✓		✓	
Furet (parachute) pour conduit 50 dia.	Métaux ouvrés CF	CF-P0050		✓		✓	
Furet (parachute) pour conduit 75 dia.	Métaux ouvrés CF	CF-P0075		✓		✓	
GÉOGRILLE							
Géogrille de renforcement type I	Solmax Texel	Tensar BX1100		✓		✓	
Géogrille de renforcement type II	Solmax Texel	BX1200		✓		✓	
GÉOMEMBRANE							
Géomembrane étanche en polyéthylène	Solmax Texel	Solmax 440T		✓		✓	
GÉOTEXTILE							
Géotextile type I	Soleno	TX-R		✓		✓	
	Solmax Texel	Géo 9		✓		✓	
Géotextile type II	Soleno	TX-800		✓		✓	
	Solmax Texel	918		✓		✓	
Géotextile type III et IV	Soleno	TX-80		✓		✓	
	Solmax Texel	7607		✓		✓	

 Approbation	LISTE DES MATÉRIAUX NORMALISÉE POUR LA CONSTRUCTION	Norme	04-8100
		Volume	B.41.21
	LISTE DE MATÉRIEL MATÉRIEL POUR LES OUVRAGES CIVILS	Statut	1 <input checked="" type="checkbox"/> 2 <input type="checkbox"/> 3 <input checked="" type="checkbox"/>
		Date	2011-02 Rév. G
		Page	19 de 31


LISTE DES MATÉRIAUX NORMALISÉS POUR LA CONSTRUCTION

Identification du produit				Acheté par		Installé par	
Produit	Fabricant qualifié	N° fournisseur	N° Hydro-Québec	EXT.	HQ	EXT.	HQ
Géotextile type V	Soleno	TX-300		✓		✓	
	Solmax Texel	7616		✓		✓	
Géotextile type VI	Soleno	TX-170		✓		✓	
	Solmax Texel	7612		✓		✓	
Géotextile type VII	Soleno	S-300		✓		✓	
	Solmax Texel	F-300		✓		✓	
GOMME							
Gomme isolante imperméable	Distributeur Adatec	Air Seal 18415		✓		✓	
GRILLE							
Grille 477 x 1184 mm en fonte ductile	Produits BCM	COUHQ-04-1160		✓		✓	
	Groupe JL Leclerc	JL 07434		✓		✓	
Grille de puisard au plancher en composite pour chambre de raccordement	C.P.F Dualam inc.	FIB-V250		✓		✓	
Grille de retenue en CPV-DWV 100 dia.	Ipx	26482		✓		✓	
Grille de sécurité (croix) antichute pour puisard de ventilation	Mueller Canada	MV 275B		✓		✓	
GRILLAGE							
Grillage avertisseur rouge de câbles souterrains	Techno Conсор Inc.	Plyage-11Z-R-300		✓		✓	
ISOLANT							
Isolant préfendu 2 1/8 " dia. x 1/2 "	Armaceil	Armaflex AP A02180048C		✓		✓	
JOINT							
Joint ajustable de 115 dia., « WOBBLE » paroi forte fendu-fendu (conduit suspendu)	FRE Composites	22-4613		✓		✓	
	Champion Duct	45D-HW-48D		✓		✓	
Joint de dilatation de 115 dia., paroi régulière (conduit enfoui)	FRE Composites	40-4512		✓		✓	
	Champion Duct	45B-SW-34		✓		✓	
Joint de dilatation de 125 dia., en FRE paroi super forte (conduit suspendu)	FRE Composites	24-5017		✓		✓	
	Champion Duct	50D-XW-34		✓		✓	
Joint de dilatation de 125 dia., en FRE paroi super forte fendu (conduit suspendu)	FRE Composites	24-5117		✓		✓	
	Champion Duct	50D-XW-34D		✓		✓	
Joint de dilatation de 50 dia., paroi régulière (conduit enfoui)	FRE Composites	40-2012		✓		✓	
	Champion Duct	20B-SW-34		✓		✓	

 Approbation	LISTE DES MATÉRIAUX NORMALISÉE POUR LA CONSTRUCTION	Norme	04-8100
		Volume	B.41.21
	LISTE DE MATÉRIEL MATÉRIEL POUR LES OUVRAGES CIVILS	Statut	1 <input checked="" type="checkbox"/> 2 <input type="checkbox"/> 3 <input checked="" type="checkbox"/>
		Date	2011-02 Rév. G
		Page	20 de 31


LISTE DES MATÉRIAUX NORMALISÉS POUR LA CONSTRUCTION

Identification du produit				Acheté par		Installé par	
Produit	Fabricant qualifié	N° fournisseur	N° Hydro-Québec	EXT.	HQ	EXT.	HQ
Joint de dilatation étanche « O-RING » de 100 dia., paroi forte (conduit suspendu)	FRE Composites	22-4017		✓		✓	
	Champion Duct	40D-HW-36		✓		✓	
Joint de dilatation étanche « O-RING » de 100 dia., paroi forte fendu (conduit suspendu)	FRE Composites	22-4117		✓		✓	
	Champion Duct	40D-HW-34D		✓		✓	
Joint de dilatation étanche « O-RING » de 115 dia. paroi forte (conduit suspendu)	FRE Composites	22-4517		✓		✓	
	Champion Duct	45D-HW-36		✓		✓	
Joint de dilatation étanche « O-RING » de 115 dia., paroi forte fendu (conduit suspendu)	FRE Composites	22-4617		✓		✓	
	Champion Duct	45D-HW-34D		✓		✓	
Joint de dilatation étanche « O-RING » de 75 dia., paroi forte (conduit suspendu)	FRE Composites	22-3017		✓		✓	
	Champion Duct	30D-SW-36		✓		✓	
Joint de dilatation étanche « O-RING » de 75 dia., paroi forte fendu (conduit suspendu)	FRE Composites	22-3117		✓		✓	
	Champion Duct	30D-EW-34D		✓		✓	
Joint d'étanchéité en néoprène 9.5 x 19 mm	Duro-dyne	GN-63 9.5 x 19		✓		✓	
Joint d'étanchéité mécanique en EPDM et acier inox 316	Innerlynx	IL-300S316 6 mailles	1119000		✓		✓
Joint d'étanchéité mécanique en EPDM et acier inox 316	Innerlynx	IL-300S316 7 mailles	1119031		✓		✓
Joint d'étanchéité mécanique en EPDM et acier inox 316	Innerlynx	IL-300S316 11 mailles			✓		✓
Joint d'étanchéité mécanique en EPDM et acier inox 316	Innerlynx	IL-300S316 17 mailles			✓		✓
LAME							
Lame d'étanchéité (Durajoint type 5)	Les entreprises Givisco	15RCB		✓		✓	
LANIÈRE							
Lanière de nylon pour conduits sans tranchée (capacité 3510 N)	Signode Canada	Dymax-506		✓		✓	
MANCHON							
Manchon angulaire 5° fem.-fem. sans «TRI-SEAL» 115 dia. paroi forte (conduit suspendu)	FRE Composites	22-4511NT		✓		✓	
	Champion Duct	45D-HW-44		✓		✓	
Manchon avec raccord femelle joint collé en CPV DB2 100 dia.	Ipex	29004		✓		✓	

	LISTE DES MATÉRIAUX NORMALISÉE POUR LA CONSTRUCTION	Norme	04-8100
		Volume	B.41.21
	LISTE DE MATÉRIEL	Statut	1 ■ 2 □ 3 ■
		Date	2011-02 Rév. G
Approbation	MATÉRIEL POUR LES OUVRAGES CIVILS	Page	21 de 31


LISTE DES MATÉRIAUX NORMALISÉS POUR LA CONSTRUCTION

Identification du produit				Acheté par		Installé par	
Produit	Fabricant qualifié	N° fournisseur	N° Hydro-Québec	EXT.	HQ	EXT.	HQ
Manchon avec raccord femelle joint collé en CPV DB2 115 dia.	Ipex	29989		✓		✓	
Manchon avec raccord femelle joint collé en CPV Ced. 80 50 dia.	Chemtrol	829-020		✓		✓	
Manchon de transition en CPV pour transition CPV-PEHD 50 dia.	Ipex	29254		✓		✓	
Manchon de transition en CPV pour transition CPV-PEHD 75 dia.	Ipex	29253		✓		✓	
Manchon droit pour conduit en PEHD 50 dia.	Produits d'Utilité Réso Enr.	Shur-Lock II couplers SL 602C 200		✓		✓	
Manchon droit pour conduit en PEHD 63 dia.	Produits d'Utilité Réso Enr.	Shur-Lock II couplers SL 602C 250		✓		✓	
Manchon droit pour conduit en PEHD 75 dia.	Produits d'Utilité Réso Enr.	Shur-Lock II couplers SL 602C 300		✓		✓	
Manchon fem.-fem. sans « TRI-SEAL » 115 dia. paroi forte (conduit suspendu)	FRE Composites	22-4510NT		✓		✓	
	Champion Duct	45D-HW-40		✓		✓	
Manchon mécanique EDPM 50 dia.	PREPER	56-22			✓		✓
Manchon de réduction femelle collé en CPV ced 80, 62 x 50 mm	Chemtrol	837-292	1118953		✓		✓
MANCHON À BOUT ÉVASÉ							
Manchon à bout évasé avec joint collé en CPV DB2 de 75 dia. sans perforation	Ipex	29826		✓		✓	
Manchon à bout évasé avec joint collé en CPV DB2 de 100 dia. sans perforation	Ipex	29827		✓		✓	
Manchon à bout évasé de 100 dia. avec perforation	Tuyaux Royal	TERMHQ-40W		✓		✓	
Manchon à bout évasé avec joint collé en CPV DB2 de 100 dia. avec perforation	Ipex	29822		✓		✓	
Manchon à bout évasé de 100 dia. sans perforation en CPV collé	Tuyaux Royal	TERMIHQ-40		✓		✓	
Manchon à bout évasé avec joint collé en CPV DB2 de 115 dia. sans perforation	Ipex	29823		✓		✓	
Manchon à bout évasé de 115 dia. sans perforation en CPV collé	Tuyaux Royal	TERMHQ-45		✓		✓	
Manchon à bout évasé avec joint collé en CPV DB2 de 125 dia. sans perforation	Ipex	A52358		✓		✓	
MANDRIN							
Mandrin métallique rigide, 107 dia. (conduit 115 mm) de 150 mm lg	Métaux ouvrés CF	CF-MR115		✓		✓	
Mandrin métallique rigide, 117 dia. (conduit 125 mm) de 150 mm lg	Métaux ouvrés CF	CF-MR125		✓		✓	

	LISTE DES MATÉRIAUX NORMALISÉE POUR LA CONSTRUCTION	Norme	04-8100
		Volume	B.41.21
	LISTE DE MATÉRIEL	Statut	1 <input checked="" type="checkbox"/> 2 <input type="checkbox"/> 3 <input checked="" type="checkbox"/>
		Date	2011-02 Rév. G
Approbation	MATÉRIEL POUR LES OUVRAGES CIVILS	Page	22 de 31


LISTE DES MATÉRIAUX NORMALISÉS POUR LA CONSTRUCTION

Identification du produit				Acheté par		Installé par	
Produit	Fabricant qualifié	N° fournisseur	N° Hydro-Québec	EXT.	HQ	EXT.	HQ
Mandrin métallique rigide, 42 dia. (conduit 50 mm) de 120 mm lg	Métaux ouvrés CF	CF-MR050		✓		✓	
Mandrin métallique rigide, 67 dia. (conduit 75 mm) de 120 mm lg	Métaux ouvrés CF	CF-MR075		✓		✓	
Mandrin métallique rigide, 92 dia. (conduit 100 mm) de 150 mm lg	Métaux ouvrés CF	CF-MR100		✓		✓	
MANILLE							
Manille en composite pour BT et MT	Innova	IN-2017	1122121		✓		✓
Manille basse tension en acier galvanisé	Métaux ouvrés CF	CF-C41260		✓		✓	
MANOMÈTRE							
Assemblage de manomètre pour bouchons gonflables TYCO	Tyco	RDSS-IT-16	1120267		✓		✓
MASTIC							
Mastic de carrosserie	Ever-coat	Body-Pro		✓		✓	
Mastic époxydique	Benjamin Moore	M36-90 IND 3800 + M 39-84		✓		✓	
MATÉRIAU							
Matériau de scellement de fissure (béton bitumineux)	Bakor	Polybitume 570-05		✓		✓	
MEMBRANE							
Membrane élastomère	Soprema	Sopralène flam jardin		✓		✓	
PANNEAU							
Panneau 477 x 1184 en fonte ductile avec motif antidérapant en fonte ductile	Produits BCM	COUHQ-04-1150		✓		✓	
	Groupe JL Leclerc	JL 17432		✓		✓	
Panneau 477 x 1184 en fonte ductile avec revêtement à l'époxyde couleur trottoir	Produits BCM	COUHQ-04-1155		✓		✓	
	Groupe JL Leclerc	à venir !		✓		✓	
Panneau d'isolant rigide de polystyrène 50 mm d'épaisseur	Dow Chemical Canada	Styrofoam SM		✓		✓	
	Owens Corning Canada	Celfort 300		✓		✓	
Panneau d'isolant rigide de polystyrène 76 mm d'épaisseur	Dow Chemical Canada	Highload 60		✓		✓	
	Owens Corning Canada	Foamular 600		✓		✓	
Panneau de renforcement du couvert végétal (inclure granules polymériques)	Soleno	Grass pave 2		✓		✓	
	Solmax Texel	Grass pave 2		✓		✓	
Panneau indicateur "Accès interdit" et "Danger haute tension"	Spectralite	1040306	1040306	✓		✓	

	LISTE DES MATÉRIAUX NORMALISÉE POUR LA CONSTRUCTION	Norme	04-8100
		Volume	B.41.21
	LISTE DE MATÉRIEL	Statut	1 <input checked="" type="checkbox"/> 2 <input type="checkbox"/> 3 <input checked="" type="checkbox"/>
		Date	2011-02 Rév. G
Approbation	MATÉRIEL POUR LES OUVRAGES CIVILS	Page	23 de 31


LISTE DES MATÉRIAUX NORMALISÉS POUR LA CONSTRUCTION

Identification du produit				Acheté par		Installé par	
Produit	Fabricant qualifié	N° fournisseur	N° Hydro-Québec	EXT.	HQ	EXT.	HQ
Panneau polycarbonate	Abbe Plastique	Lexan 9034		✓		✓	
Panneau signalétique "Câble enfoui" aluminium rouge	Spectralite	822-0383		✓		✓	
PEINTURE							
Peinture anti-graffiti transparente à base d'uréthane acrylique-aliphatique lustrée	Benjamin Moore	M74-00		✓		✓	
Peinture blanche pour chambre enfouie	Sico	Rust-Oleum 3192		✓		✓	
Peinture couleur <i>jaune chanvre</i>	Benjamin Moore	M74-90 IND 136		✓		✓	
Peinture couleur <i>vert équipement</i>	Benjamin Moore	M74-92 IND 138		✓		✓	
Peinture couleur <i>vert louise</i>	Benjamin Moore	M74-91 IND 128		✓		✓	
Peinture de finition à base d'uréthane acrylique-aliphatique lustrée	Benjamin Moore	M74-XX		✓		✓	
PIQUET							
Piquet de terre en acier cuivré 20 dia.x 3 m (¾" x 10 pi)	Poltec	P-3410CG		✓		✓	
PISTOLET							
Pistolet applicateur double cylindre pour colle	FRE Composites	20-0165		✓		✓	
	Champion Duct	CM-AG		✓		✓	
PLAQUE							
Plaque antidérapante en acier pour anneau de tirage	Métaux ouverts CI	CF-PSO280		✓		✓	
Plaque antidérapante en composite pour anneau de tirage	Groupe PolyAlto	HI-2000-01		✓		✓	
Plaque de fixation pour le système d'évacuation des eaux. Comprend la quincaillerie de fixation. Plaque de montage pour le système d'évacuation des eaux. Permet l'installation de tous les boîtiers	Multico		2123652		✓		*
Plaque d'identification "Chemin accès" FIB-V 100 mm x 400 mm	Spectralite	1040659	1040659	✓		✓	
Plaque d'identification jaune 101,6 mm x 406,4 mm	Spectralite	1042286	1042286	✓		✓	
Plaque d'identification pour transition d'un conduit de 90 à 100 dia.	Spectralite	FG-160-550-1		✓		✓	
Plaque d'identification en bronze	Quali-tech	HQPL1000		✓		✓	
Plaque indicatrice "Câbles Hydro-Québec" en laiton 150 x 300 mm	J.P. Morasse	Plaque câble HQ, 822-0291		✓		✓	

 Approbation	LISTE DES MATÉRIAUX NORMALISÉE POUR LA CONSTRUCTION	Norme	04-8100
		Volume	B.41.21
	LISTE DE MATÉRIEL	Statut	1 <input checked="" type="checkbox"/> 2 <input type="checkbox"/> 3 <input checked="" type="checkbox"/>
		Date	2011-02 Rév. G
	MATÉRIEL POUR LES OUVRAGES CIVILS	Page	24 de 31

LISTE DES MATÉRIAUX NORMALISÉS POUR LA CONSTRUCTION

Identification du produit				Acheté par		Installé par	
Produit	Fabricant qualifié	N° fournisseur	N° Hydro-Québec	EXT.	HQ	EXT.	HQ
Plaquette indicatrice câble enfoui jaune caractères anglais/français	Spectralite	822-0004		✓		✓	
PLÉNUM							
Plénum de ventilation	Groupe J.L. Leclerc	JL-041240		✓		✓	
POLYURÉTHANE							
Polyuréthane Partie A	Magasin Hydro-Québec		1105193		✓		*
Polyuréthane Partie B (catalyseur)	Magasin Hydro-Québec		1105192		✓		*
POIGNÉE							
Poignée pour moule pour soudure de raccord aluminothermique	Erico/Cadwe II	L-160		✓		✓	
	FCI Burndy	B-160		✓		✓	
POMPE							
Pompe submersible pour le système d'évacuation des eaux	Multico		2100485		✓		*
POTEAU							
Poteau de protection en acier galvanisé 100 dia.	Métaux ouverts CF	CF-033410		✓		✓	
Poteau de protection en acier galvanisé 150 dia.	Métaux ouverts CF	CF-018210		✓		✓	
PRODUIT							
Produit anti-adhérent	Crafco	Detack		✓		✓	
Produit de colmatage (fissures et joints)	Crafco	Road Saver 34522		✓		✓	
Produit de cure	Chemrex (Master Builders)	Masterkure 200 W		✓		✓	
	W.R. Meadows	Sealtight 1215 AHT à base d'eau		✓		✓	
Produit d'étanchéité hydrofuge pénétrant	Sika	Sikaguard 70		✓		✓	
PROFILÉ							
Profilé thermoplastique en H, 2 lg. 3 mètres	FRE Composites	40-0169		✓		✓	
Profilé thermoplastique en T, 2 lg. 3 mètres	FRE Composites	40-0167		✓		✓	
PROTECTEUR							
Protecteur de câble en nylon pour conduit 50 à 63 dia.	Greenlee	488-2		✓		✓	
Protecteur de câble en nylon pour conduit 75 à 150 dia.	Greenlee	488-3		✓		✓	

	LISTE DES MATÉRIAUX NORMALISÉE POUR LA CONSTRUCTION	Norme	04-8100
		Volume	B.41.21
	LISTE DE MATÉRIEL	Statut	1 <input checked="" type="checkbox"/> 2 <input type="checkbox"/> 3 <input checked="" type="checkbox"/>
		Date	2011-02 Rév. G
Approbation	MATÉRIEL POUR LES OUVRAGES CIVILS	Page	25 de 31

LISTE DES MATÉRIAUX NORMALISÉS POUR LA CONSTRUCTION


Identification du produit				Acheté par		Installé par	
Produit	Fabricant qualifié	N° fournisseur	N° Hydro-Québec	EXT.	HQ	EXT.	HQ

PROTÈGE

Protège-câble à bout évasé pour LAS (100 dia. évasé à 155 dia.) pour câble MT 3 phases: 3/0 AWG, 350 et 500 kcmil et câble BT: 350, 500, 750 et 1000 kcmil	Magasin HQ		1029639		✓	✓	
Protège-câble à bout évasé pour LAS (130 dia. évasé à 175 dia.) pour câble MT 3 phases: 750 kcmil	Magasin HQ		1029631		✓	✓	
Protège-câble à bout évasé pour LAS (60 dia. évasé à 155 dia.) pour câble MT 1 phase: 3/0 AWG, 350, 500 et 750 kcmil et câble BT: 3/0 AWG	Magasin HQ		1029635		✓	✓	
Protège-sortie de canalisation, 1 conduit de 115 dia. 700 mm de largeur	Métaux ouvrés CF	CF-T1000-1		✓		✓	
	Rodrigue Métal	1004365	1004365	✓		✓	
Protège-sortie de canalisation, 1 conduit de 50 dia. 700 mm de largeur	Métaux ouvrés CF	CF-T1000-1		✓		✓	
	Rodrigue Métal	1004365	1004365	✓		✓	
Protège-sortie de canalisation, 1 conduit de 75 ou 100 dia. 700 mm de largeur	Métaux ouvrés CF	CF-T1000-1		✓		✓	
	Rodrigue Métal	1004365	1004365	✓		✓	
Protège-sortie de canalisation, 2 conduits de 115 dia. 1105 mm de largeur	Métaux ouvrés CF	CF-T1000-2		✓		✓	
	Rodrigue Métal	1004373	1004373	✓		✓	
Protège-sortie de canalisation, 2 conduits de 50 dia. 700 mm de largeur	Métaux ouvrés CF	CF-T1000-1		✓		✓	
	Rodrigue Métal	1004365	1004365	✓		✓	
Protège-sortie de canalisation, 2 conduits de 75 ou 100 dia. 1105 mm de largeur	Métaux ouvrés CF	CF-T1000-2		✓		✓	
	Rodrigue Métal	1004373	1004373	✓		✓	
Protège-sortie de canalisation, 4 conduits de 115 dia. 1420 mm de largeur	Métaux ouvrés CF	CF-T1000-3		✓		✓	
	Rodrigue Métal	1004384	1004384	✓		✓	
Protège-sortie de canalisation, 4 conduits de 50 dia. 1105 mm de largeur	Métaux ouvrés CF	CF-T1000-2		✓		✓	
	Rodrigue Métal	1004373	1004373	✓		✓	
Protège-sortie de canalisation, 4 conduits de 75 ou 100 dia. 1420 mm de largeur	Métaux ouvrés CF	CF-T1000-3		✓		✓	
	Rodrigue Métal	1004384	1004384	✓		✓	

PUISARD DE RUE EN BÉTON

Puisard en béton 762 dia. avec garnitures aux joints et raccords pour la ventilation des chambres CTE	Lécuyer et fils	P-7		✓		✓	
---	-----------------	-----	--	---	--	---	--


 Approbation	LISTE DES MATÉRIAUX NORMALISÉE POUR LA CONSTRUCTION	Norme	04-8100
		Volume	B.41.21
	LISTE DE MATÉRIEL MATÉRIEL POUR LES OUVRAGES CIVILS	Statut	1 <input checked="" type="checkbox"/> 2 <input type="checkbox"/> 3 <input checked="" type="checkbox"/>
		Date	2011-02 Rév. G
		Page	26 de 31

LISTE DES MATÉRIAUX NORMALISÉS POUR LA CONSTRUCTION

Identification du produit				Acheté par		Installé par	
Produit	Fabricant qualifié	N° fournisseur	N° Hydro-Québec	EXT.	HQ	EXT.	HQ


RACCORD

Raccord aluminothermique pour câble (# 4 Cu) et tige acier galvanisé 19 dia. (moule et poudre)	FCI Burndy	BS-2032HQ		✓		✓	
	T&B	SCRG2-34-3446		✓		✓	
Raccord aluminothermique pour câble (4/0 AWG) et tige acier cuivré (19 dia.) et métal à souder	Erico/Cadwe II	Moule GTC-182QH Poudre #200,		✓		✓	
	FCI Burndy	Moule B-561 Poudre #115		✓		✓	
Raccord aluminothermique pour câbles 4/0 AWG horizontaux et métal à souder	Erico/Cadwe II	Moule XBM-2Q2QH Poudre #200		✓		✓	
	FCI Burndy	Moule B-2707 Poudre #250		✓		✓	
Raccord angulaire 5° à coller en CPV de rayon 50 mm, 50 dia.	Ipex	29041		✓		✓	
	Tuyaux Royal	SWCHQ-20-5		✓		✓	
Raccord angulaire 5° à coller en CPV de rayon 75 mm, 75 dia.	Ipex	29042		✓		✓	
	Tuyaux Royal	SWCHQ-30-5		✓		✓	
Raccord angulaire 5° à insertion forcée en polyéthylène de rayon 75 mm, 75 dia.	Ipex	29030		✓		✓	
	Tuyaux Royal	PFC5-30		✓		✓	
Raccord angulaire 5° de rayon 900 mm, 100 dia. collé et insertion	Ipex	29979		✓		✓	
	Tuyaux Royal	SWCHQ-40-5		✓		✓	
Raccord angulaire 5° de rayon 900 mm, 115 dia. collé et insertion	Ipex	29980		✓		✓	
	Tuyaux Royal	SWCHQ-45-5		✓		✓	
Raccord de transition FRE, paroi régulière, pour fibre bitumineux, 115 dia. (conduit enfoui)	FRE Composites	40-4529SHQ		✓		✓	
Raccord de transition FRE, paroi régulière, pour fibre bitumineux, 125 dia. (conduit enfoui)	FRE Composites	40-5029SHQ		✓		✓	
Raccord de transition FRE, paroi régulière, pour fibre bitumineux, 50 dia. (conduit enfoui)	FRE Composites	40-2529SHQ		✓		✓	
Raccord de transition CPV pour acier et CPV rigide, 100 dia. fileté	Ipex	29144		✓		✓	
	Tuyaux Royal	FEMAHQ-40		✓		✓	
Raccord de transition CPV pour acier et CPV rigide, 50 dia. fileté	Ipex	29141		✓		✓	
	Tuyaux Royal	FEMAHQ-20		✓		✓	
Raccord de transition CPV pour acier et CPV rigide, 75 dia. fileté	Ipex	29142		✓		✓	
	Tuyaux Royal	FEMAHQ-30		✓		✓	
Raccord de transition CPV pour fibre bitumineux (de transition), 100 dia.	Tuyaux Royal	ADAPHQ-40		✓		✓	

	LISTE DES MATÉRIAUX NORMALISÉE POUR LA CONSTRUCTION	Norme	04-8100
		Volume	B.41.21
	LISTE DE MATÉRIEL	Statut	1 <input checked="" type="checkbox"/> 2 <input type="checkbox"/> 3 <input checked="" type="checkbox"/>
		Date	2011-02 Rév. G
Approbation	MATÉRIEL POUR LES OUVRAGES CIVILS	Page	27 de 31


LISTE DES MATÉRIAUX NORMALISÉS POUR LA CONSTRUCTION

Identification du produit				Acheté par		Installé par	
Produit	Fabricant qualifié	N° fournisseur	N° Hydro-Québec	EXT.	HQ	EXT.	HQ
Raccord de transition universel FRE à CPV, 115 dia. paroi forte (conduit suspendu)	FRE Composites	22-4537		✓		✓	
	Champion Duct	45D-HW-27-4DB2		✓		✓	
Raccord droit à coller en FRE, 50 dia. mur régulier (conduit enfoui)	FRE Composites	40-2016		✓		✓	
	Champion Duct	20B-SW-42		✓		✓	
Raccord droit à coller en FRE, 100 dia. mur régulier (conduit enfoui)	FRE Composites	40-4516		✓		✓	
	Champion Duct	40B-SW-42		✓		✓	
Raccord droit à coller en FRE, 115 dia. mur régulier (conduit enfoui)	FRE Composites	40-4510		✓		✓	
	Champion Duct	45B-SW-42		✓		✓	
Raccord droit à coller en FRE, 75 dia. mur régulier (conduit enfoui)	FRE Composites	40-3016		✓		✓	
	Champion Duct	30B-SW-42		✓		✓	
Raccord droit à coller en CPV, 100 dia.	Ipex	29004		✓		✓	
	Tuyaux Royal	SWCHQ-40		✓		✓	
Raccord droit à coller en CPV, 115 dia.	Ipex	29989		✓		✓	
	Tuyaux Royal	SWCHQ-45		✓		✓	
Raccord droit à coller en CPV, 50 dia.	Ipex	29001		✓		✓	
	Tuyaux Royal	SWCHQ-20		✓		✓	
Raccord droit à coller en CPV, 75 dia.	Ipex	29002		✓		✓	
	Tuyaux Royal	SWCHQ-30		✓		✓	
Raccord droit à insertion forcée (translucide) en polypropylène, 100 dia.	Ipex	29014		✓		✓	
	Tuyaux Royal	PFCHQ-40		✓		✓	
Raccord droit à insertion forcée (translucide) en polypropylène, 115 dia.	Ipex	29988		✓		✓	
	Tuyaux Royal	PFCHQ-45		✓		✓	
Raccord droit à insertion forcée (translucide) en polypropylène, 50 dia.	Ipex	29011		✓		✓	
	Tuyaux Royal	PFCHQ-20		✓		✓	
Raccord droit à insertion forcée (translucide) en polypropylène, 75 dia.	Ipex	29012		✓		✓	
	Tuyaux Royal	PFCHQ-30		✓		✓	
Raccord en Y latéral de rayon 1500 mm, 100 dia.	Ipex	29696		✓		✓	
	Tuyaux Royal	SPLYIIQ-40		✓		✓	
Raccord en Y latéral de rayon 1500 mm, 115 dia.	Ipex	29086		✓		✓	
	Tuyaux Royal	SPLYHQ-45		✓		✓	
Raccord en Y parallèle de rayon 3800 mm, 100 dia.	Ipex	29697		✓		✓	
	Tuyaux Royal	sur demande		✓		✓	

 Approbation	LISTE DES MATÉRIAUX NORMALISÉE POUR LA CONSTRUCTION	Norme	04-8100
		Volume	B.41.21
	LISTE DE MATÉRIEL MATÉRIEL POUR LES OUVRAGES CIVILS	Statut	1 <input checked="" type="checkbox"/> 2 <input type="checkbox"/> 3 <input checked="" type="checkbox"/>
		Date	2011-02 Rév. G
		Page	28 de 31

LISTE DES MATÉRIAUX NORMALISÉS POUR LA CONSTRUCTION

Identification du produit				Acheté par		Installé par	
Produit	Fabricant qualifié	N° fournisseur	N° Hydro-Québec	EXT.	HQ	EXT.	HQ
Raccord en Y parallèle de rayon 3800 mm, 115 dia.	Ipex	29069		✓		✓	
	Tuyaux Royal	sur demande		✓		✓	
Raccord en Y femelle collé/joint en CPV-DWV, 100 dia.	Ipex	26174		✓		✓	
Raccord réducteur femelle collé en CPV-DB2 de 100 à 50 dia.	Ipex	29192		✓		✓	
Raccord réducteur femelle collé en CPV de 100 à 50 dia.	Tuyaux Royal	RCHQ-4020		✓		✓	
Raccord réducteur femelle collé en CPV-DB2 de 100 à 75 dia.	Ipex	29187		✓		✓	
Raccord réducteur femelle collé en CPV de 100 à 75 dia.	Tuyaux Royal	RCHQ-4030		✓		✓	
Raccord réducteur femelle collé en CPV-DB2 de 115 à 75 dia.	Ipex	29820		✓		✓	
Raccord réducteur femelle collé en CPV-DB2 de 115 à 100 dia.	Ipex	29343		✓		✓	
Raccord réducteur femelle collé en CPV de 115 à 100 dia.	Tuyaux Royal	RCHQ-4540		✓		✓	
Réduit avec raccord femelle collé en CPV DB2 125 à 115 dia.	Ipex	A52359					
Raccord réducteur femelle en CPV-DB2 de 115 à 50 dia. pour acier	Ipex	29248		✓		✓	
Raccord réducteur femelle en CPV de 115 à 50 dia. pour acier	Tuyaux Royal	FEMAHQ-4520		✓		✓	
Raccord réducteur femelle collé en CPV-DB2 de 115 à 100 dia. pour acier	Ipex	29343					
Raccord réducteur femelle collé en CPV de 115 à 100 dia. pour acier	Tuyaux Royal	FEMAHQ-4540		✓		✓	
RÉSERVOIR DE CO2							
Réservoir de CO2 pour bouchons gonflables	Tyco	E7512-0160	1120265		✓		✓
ROBINET							
Robinet à 3 voies femelle collé en CPV Ced 80 50 dia.	Chemtrol	S45D2-V			*		*
RONDELLE							
Rondelle d'Armaflex avec un trou	Magasin Hydro-Québec		1121169		✓		*
Rondelle d'Armaflex avec trois trous	Magasin Hydro-Québec		1121170		✓		*
RUBAN							
Ruban isolant 3 x 51 mm	Armacell	AT	1120396		✓		✓
SCELLANT							
Scellant de surface non parc-vapeur	Sika	Sikaguard 701W		✓		✓	

	LISTE DES MATÉRIAUX NORMALISÉE POUR LA CONSTRUCTION	Norme	04-8100
		Volume	B.41.21
	LISTE DE MATÉRIEL	Statut	1 <input checked="" type="checkbox"/> 2 <input type="checkbox"/> 3 <input checked="" type="checkbox"/>
		Date	2011-02 Rév. G
Approbation	MATÉRIEL POUR LES OUVRAGES CIVILS	Page	29 de 31

LISTE DES MATÉRIAUX NORMALISÉS POUR LA CONSTRUCTION

Identification du produit				Acheté par		Installé par	
Produit	Fabricant qualifié	N° fournisseur	N° Hydro-Québec	EXT.	HQ	EXT.	HQ

SELLE DE BRANCHEMENT

Selle de branchement avec raccord femelle/ joint méc. en CPV-DR-35 150 dia.	Ipex	43126		✓		✓	
---	------	-------	--	---	--	---	--

SIPHON

Siphon en "P" femelle joint collé CPV-DWV 100 dia.	Ipex	26434		✓		✓	
--	------	-------	--	---	--	---	--

SOCLE

Socle de béton monophasé	Boisclair	16000		✓		✓	
	Fortier	F-2003-S1		✓		✓	
	Lécuyer et fils	SBT-051615		✓		✓	
Socle de béton triphasé	Boisclair	16030		✓		✓	
	Fortier	F-2003-S2		✓		✓	
	Lécuyer et fils	SBT-041615		✓		✓	
Socle pour borne de raccordement commune, acier, 580 dia. hauteur 1730 mm	Comaxis	Modèle SB-1		✓		✓	

SONDE

Sonde de niveau d'eau pour le système d'évacuation des eaux	Multico		1105297		✓		*
---	---------	--	---------	--	---	--	---

SUPPORT


Support à tuyau en acier galvanisé vissé au béton	Canstrut	CS11-31		✓		✓	
Support de boîtier de contrôle du ventilateur	Groupe J.L. Leclerc	04-1248		✓		✓	
Support de conduits	Groupe Poly/Alto	HI-0212-SCP		✓		✓	
Support de fixation pour mise à la terre (4/0 AWG)	Métaux ouverts CF	CF-SFI040	1029594	✓		✓	
	Poltec	2409023		✓		✓	
Support pour sonde de niveau d'eau pour le système d'évacuation des eaux	Multico		1110021		✓		*

SYSTÈME

Système de base pour le système d'évacuation des eaux. Comprend le boîtier de contrôle, le câble d'alimentation, le porte électrode et le support pour électrode, la pompe, la plaque de montage et la quincaillerie de fixation	Multico		1011758		✓		*
--	---------	--	---------	--	---	--	---


TÉ

Té / bouchon fileté avec raccord femelle collé / vissé en CPV ced. 40, 50 dia.	Nibco	4811-2 / 4816		✓		✓	
--	-------	---------------	--	---	--	---	--

	LISTE DES MATÉRIAUX NORMALISÉE POUR LA CONSTRUCTION		Norme	04-8100
			Volume	B.41.21
			Statut	1 <input checked="" type="checkbox"/> 2 <input type="checkbox"/> 3 <input checked="" type="checkbox"/>
			Date	2011-02 Rév. G
Approbation	LISTE DE MATÉRIEL		Page	30 de 31
	MATÉRIEL POUR LES OUVRAGES CIVILS			

LISTE DES MATÉRIAUX NORMALISÉS POUR LA CONSTRUCTION

Identification du produit				Acheté par		Installé par	
Produit	Fabricant qualifié	N° fournisseur	N° Hydro-Québec	EXT.	HQ	EXT.	HQ
Té avec raccord femelle collé / en CPV ced. 80 50 dia.	Chemtrol	801-020			*		*
TOILE							
Toile absorbante	Solmax Texel	7616		✓		✓	
TUBE							
Tube flexible gradué bleu pour injection du polyuréthane	Magasin Hydro-Québec		1126055		✓		*
Tube flexible gradué rouge pour injection du polyuréthane	Magasin Hydro-Québec		1126056		✓		*
Tube flexible pour injection de l'élastomère	Magasin Hydro-Québec		1126057		✓		*
Tuyau en CPV ced. 80, 50 dia. x 457	Groupe PolyAlto	YPIP 8020	1118887		✓		✓
Tuyau en CPV-DR-35, 300 dia.	Ipex	41852		✓		✓	
Tuyau en CPV-DR-35, 457 dia.	Ipex	41448		✓		✓	
Tuyau mâle avec emboîtement en CPV-DR-35, 100 dia.	Ipex	39207		✓		✓	
Tuyau mâle avec emboîtement en CPV-DR-35, 150 dia.	Ipex	39209		✓		✓	
Tuyau mâle collé en CPV-DWV 50 dia.	Ipex	10002			*		*
Tuyau mâle collé en CPV-DWV 100 dia.	Ipex	10004		✓		✓	
Tuyau "Y" avec raccord femelle collé en CPV: 100 dia. x 100 dia. x 50 dia.	Nibco	4810			*		*
VIS							
Vis à tête hexagonale 6.4 dia. x 70 lg en acier inoxydable 410	Hilti	Kwik Con II 14-234 HWH #219914		✓		✓	

 Approbation	LISTE DES MATÉRIAUX NORMALISÉE POUR LA CONSTRUCTION	Norme	04-8100
		Volume	B.41.21
	LISTE DE MATÉRIEL MATÉRIEL POUR LES OUVRAGES CIVILS	Statut	1 <input checked="" type="checkbox"/> 2 <input type="checkbox"/> 3 <input checked="" type="checkbox"/>
		Date	2011-02 Rév. G
		Page	31 de 31

